

Document public



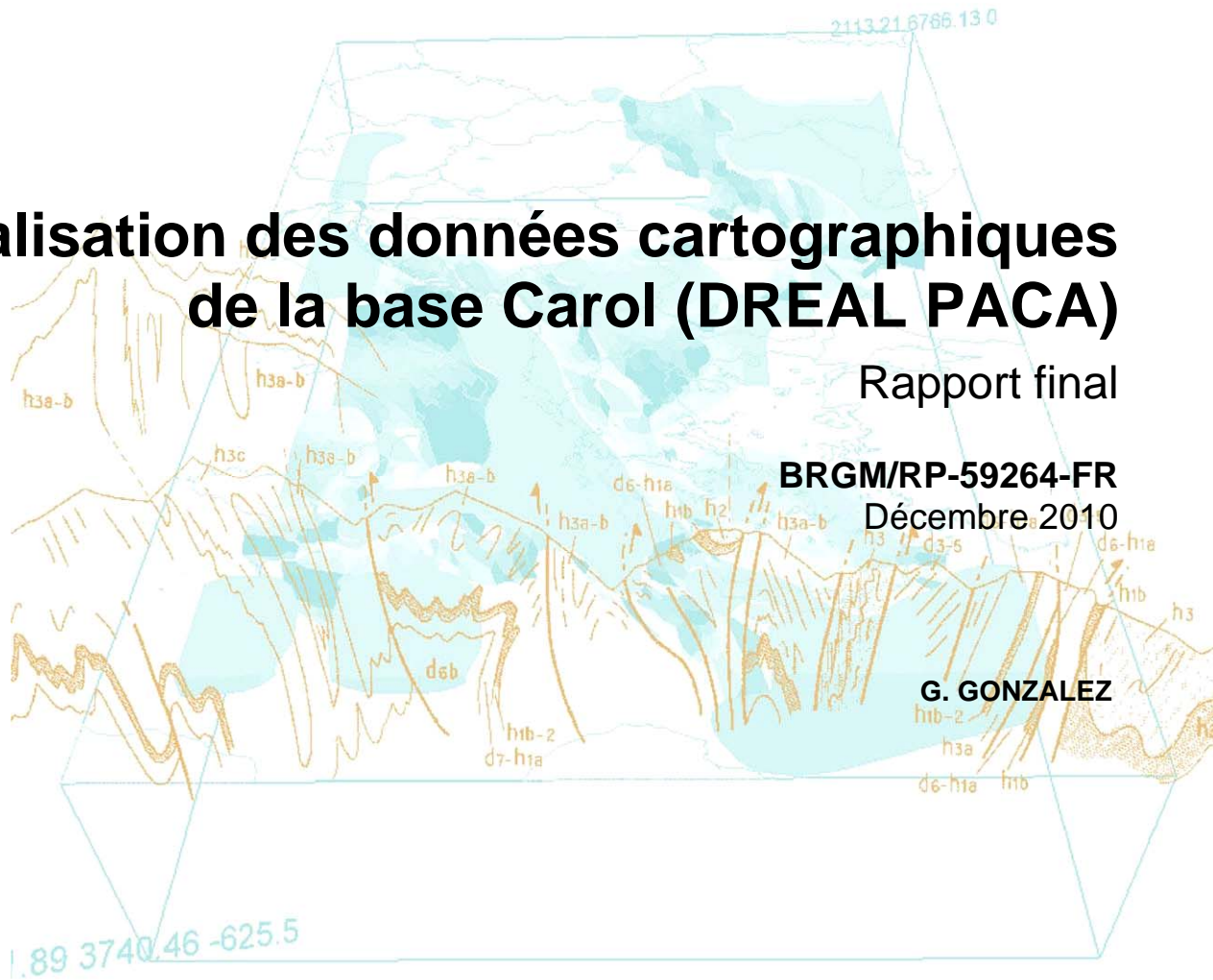
Actualisation des données cartographiques de la base Carol (DREAL PACA)

Rapport final

BRGM/RP-59264-FR

Décembre 2010

G. GONZALEZ



Géosciences pour une Terre durable

brgm

Étude réalisée dans le cadre des opérations de Service public (ou projets de Recherche) du BRGM

Ce document a été vérifié par : D. Nguyen

date : 10/12/2010

Approbateur :

Nom : D. Dessandier :

Signature :



Le système de management de la qualité du BRGM est certifié AFAQ ISO 9001:2008.

Mots clés : carrières, mines, cavités, cavités anthropiques, PACA, Carol

En bibliographie, ce rapport sera cité de la façon suivante :

Nom auteur et initiale prénom (GONZALEZ G.) (2010) – Actualisation des données cartographiques de la base Carol (DREAL PACA). Rapport BRGM/RP-59264-FR, 42 p., 3 ann.

© BRGM, 2010, ce document ne peut être reproduit en totalité ou en partie sans l'autorisation expresse du BRGM.

Synthèse

La DREAL PACA fournit régulièrement au BRGM SGR/PAC des documents (rapports ou notes) relatifs aux mines et carrières de la région PACA susceptibles de contenir des éléments de mise à jour des données cartographiques de la base carol.brgm.fr dédiée aux cavités anthropiques (mines et carrières).

L'opération a consisté à relever dans ces documents, les éléments nouveaux (compléments, précisions) et à les intégrer dans la base de données cartographiques numériques.

Les départements concernés par cette mise à jour sont les Bouches-du-Rhône, les Alpes-Maritimes et le Var.

Sommaire

1. Objet de l'actualisation des données cartographiques de la base « Carol »	5
2. Documents consultés.....	5
3. Actualisation de la base	7
3.1. FICHIERS MODIFIES	7
3.2. DESCRIPTION DES MODIFICATIONS.....	7
3.2.1. Bouches-du-Rhône	7
3.2.2. Alpes-Maritimes	8
3.2.3. Var	9
3.3. MISE A JOUR DE LA BASE CAROL.....	10
4. Conclusion	11

Liste des annexes

Annexe 1 Données cartographiques mises à jour de la base CAROL : Bouches-du-Rhône.....	13
Annexe 2 Données cartographiques mises à jour de la base CAROL : Alpes-Maritimes	25
Annexe 3 Données cartographiques mises à jour de la base CAROL : Var	29

1. Objet de l'actualisation des données cartographiques de la base « Carol »

La DREAL PACA fournit régulièrement au BRGM SGR/PAC des documents (rapports ou notes) relatifs aux mines et carrières de la région PACA susceptibles de contenir des éléments de mise à jour des données cartographiques de la base dédiée aux cavités anthropiques (mines et carrières), (<http://carol.brgm.fr/>).

L'opération a consisté à relever dans ces documents, les éléments nouveaux (compléments, précisions) et à les intégrer dans la base de données cartographiques numériques.

2. Documents consultés

La documentation remise au BRGM par la DREAL est constituée essentiellement de rapports réalisés par GEODERIS :

- Bassin de lignite de Provence ; Anciennes concessions détenues par les Charbonnages de France ; Définition et cartographie préliminaire de l'aléa ; Réf: GEODERIS S 2009/58DE - 09PAC2210 (rapport et cartes au format numérique);
- Mine de lignite de Gémenos ; Concession de la Beaumone (Bouches-du-Rhône) ; Phase informative et évaluation des aléas « mouvements de terrain ; Réf: GEODERIS S 2009/55DE - 09PAC2230 (rapport et cartes au format numérique);
- Bassin de lignite de « Védes-La Fare » (13) ; Titres miniers de Coudoux, La Fare, Védes, Liquelette et Bassan ; Evaluation et cartographie des aléas miniers ; Réf: GEODERIS S 2008/25DE - 08PAC2220 (rapport et cartes au format numérique);
- Ancien site minier de Maurevieille (commune de Mandelieu-La-Napoule, Alpes-Maritimes) ; Inventaire des ouvrages miniers et propositions de mise en sécurité ; Réf. GEODERIS S 2009/04DE – 08PAC2260 ;
- Ancien site minier de Lucéram (commune de Lucéram, Alpes-Maritimes) ; Inventaire des ouvrages miniers et propositions de mise en sécurité ; Réf. GEODERIS S 2008/84DE – 08PAC2430 ;
- Mine de lignite de Saint-Zacharie, Concession de Saint-Victor (Var) ; Inventaire des ouvrages miniers et propositions de mise en sécurité ; Réf. GEODERIS S 2009/57DE – 09PAC2230 ;

Outre ces rapports de GEODERIS, la DREAL a remis au BRGM :

- Une carte au format A4 de la « limite et points bas des travaux de la mine des Camoins » commune de Marseille, Bouches-du-Rhône, DPSM UTAM SUD, échelle 1/500 ;
- Une carte de la concession de la mine de lignite du Plan d'Aups (Var) ; origine : mairie ;
- Un ouvrage sur l'histoire de la mine de lignite du Plan d'Aups-Sainte Baume, Victor MOUSSION, association découverte Sainte-Baume ;
- Les fichiers de cartographies numériques de DPSM UTAM SUD (PPRM 2007) concernant l'aléa mouvement de terrain, les désordres, les galeries, les puits, les terrils et le risque.

3. Actualisation de la base

3.1. FICHIERS MODIFIES

Les fichiers numériques des éléments cartographiques qui ont été modifiés (précision des localisations, nouvelles données) sont :

- Pour les Bouches-du-Rhône, les fichiers relatifs aux puits, aux zones effondrées, aux emprises de travaux (détail), aux galeries et aux entrées : **puits_13, zones_effondrées_13, emprise_travaux_détail_13, galeries_13, entrées_13** ;
- Pour les Alpes-Maritimes, les fichiers relatifs aux entrées, aux galeries, aux zones effondrées : **entrées_06, galeries_06, zones-effondrées_06** ;
- Pour le Var, les fichiers relatifs aux zones effondrées, aux emprises de travaux (détail), aux entrées, aux puits, aux galeries et aux concessions : **zones-effondrées_83, emprise_travaux_details_83, entrées_83, puits_83, galeries_83, concessions_83**.

3.2. DESCRIPTION DES MODIFICATIONS

3.2.1. Bouches-du-Rhône

Concession C12 (HBCM), mine de lignite, commune de la Bouilladisse

Suppression d'un doublon mal placé du puits du Hangar

Ajout du puits Cabanon

Ajout d'un effondrement localisé au lieu-dit le Pourchier

Concession des Camoins, mine de soufre, commune de Marseille

Recalage des puits : 2, 3 et Sylvaner

Ajout d'effondrements localisés

Concession de Coudoux, mine de lignite, communes de Coudoux et de Ventabren

Recalage des galeries, du puits René

Reprise du contour de l'emprise des travaux souterrains

Concession de la Baumone, mine de lignite, commune de Gémenos

Repositionnement du puits 2 et du puits Saint-Jean

Ajout d'un puits d'aération et d'un puits de recherche

Repositionnement des entrées de la Grande descenderie, d'une descenderie d'accès et des descenderies d'aération n°1 et n°2

Ajout de deux fontis.

Reprise du contour de l'emprise des travaux souterrains comprenant les travaux de + de 50 m et de - de 50 m

Nouveau tracé des galeries

Concession de la Fare, mine de lignite, commune de Coudoux

Ajout descenderie Saint-Michel

Recalage des puits et des galeries

Reprise du contour de l'emprise des travaux souterrains

Concession de Vèdes et de Bassan, mine de lignite, commune d'Auriol

Nouveau tracé des galeries

Repositionnement de 8 entrées, ajout de 36 entrées et 2 puits

Repositionnement ou ajout de 6 fontis et affaissements

Ajout du tracé des galeries du vieux quartier de Braou (1830-1831) et du quartier de l'Intendant

Reprise du contour de l'emprise des travaux souterrains

3.2.2. Alpes-Maritimes

Concession de Luceram, commune de Luceram

Pas de nouveauté

Concession de Maurevielle, commune de Mandelieu-la-Napoule

Ajout de deux entrées

Ajout de deux zones effondrées : dépilages au jour

Modification tracé de la galerie G1

3.2.3. Var

Concession de Faucon l'Argentière, commune de Cogolin

Ajout de vingt affaissements localisés, UTAM 2007

Modification de l'emprise des travaux souterrains

Concession de Fontanieu, commune de la Cadière d'Azur

Ajout de trois affaissements localisés, UTAM 2007

Concession de Garrot, commune de Bagnols-en-Forêt

Ajout de sept affaissements localisés, UTAM 2007 et Mica-Environnement

Concession de la Brasque, commune du Val

Ajout de vingt et un affaissements localisés, UTAM 2007

Concession de la Chapelle, commune Collobrières

Ajout d'un affaissement localisé, UTAM 2007

Concession de la Mole, commune de la Mole

Ajout d'un affaissement, UTAM 2007

Concession du Merlançon, commune de Brignoles

Ajout de quatre affaissements localisés, UTAM 2007

Concession du Revest, commune du Revest les eaux

Ajout de quatre affaissements localisés, UTAM 2007

Concession du Rigoulier, commune du Thoronet

Ajout d'un affaissement localisé, UTAM 2007

Concession de Saint-Victor, commune de Saint-Zacharie

Ajout de deux affaissements Geoderis 2009

Ajout de deux fontis Geoderis 2009

Reprise du contour de l'emprise des travaux souterrains

Ajout de nouvelles entrées : Descenderie Sainte-Barbe, Galerie G16, Descenderie Sud, Descenderie de sortage.

Ajout d'un puits : Puits du Noyer

Nouveau tracé des galeries entièrement reprises d'après Géodéris

Concession remplacée par celle de Géodéris

Concession de Vallaury, commune du Plan de la Tour

Ajout d'un affaissement localisé, UTAM 2007

3.3. MISE A JOUR DE LA BASE CAROL

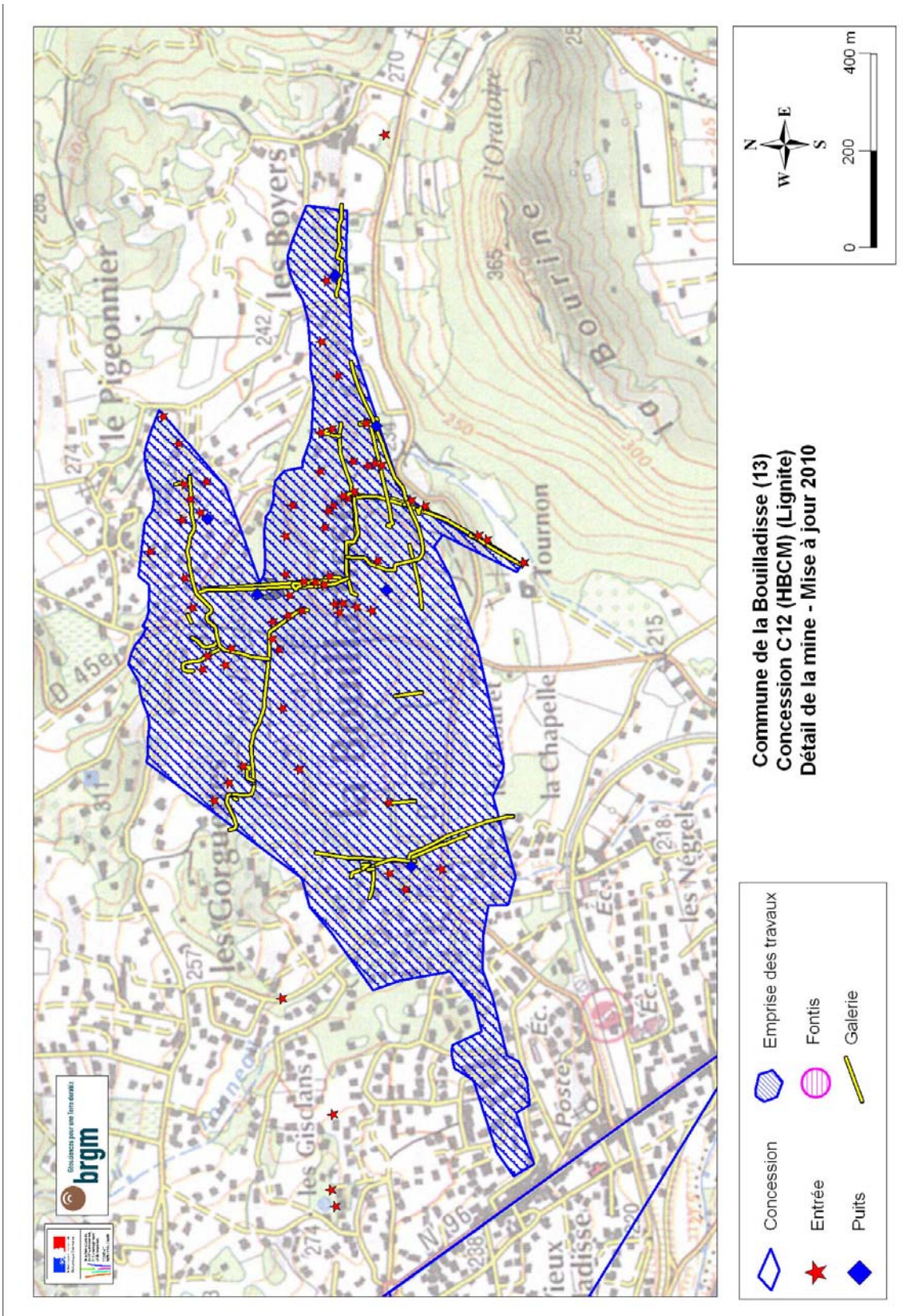
Tous les fichiers cartographiques modifiés ont été pris en compte dans la base CAROL (<http://carol.brgm.fr/>)

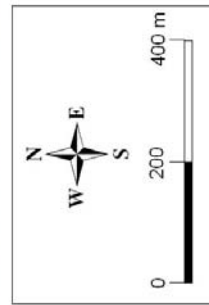
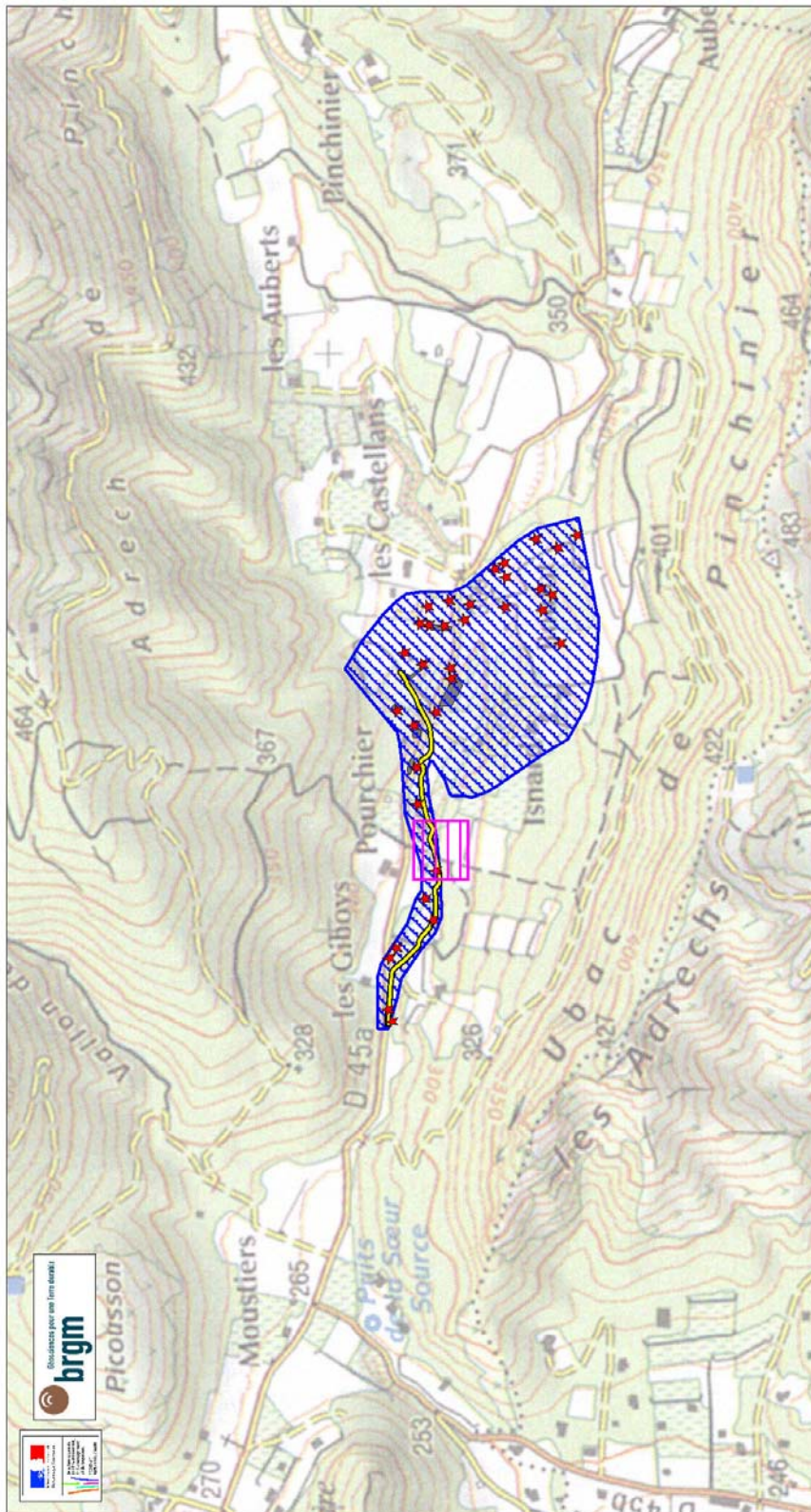
4. Conclusion

Les fichiers cartographiques numériques de la base CAROL (<http://carol.brgm.fr/>) ont été mis à jour en prenant en compte les documents fournis par la DREAL fin 2010 issus de GEODERIS et de DPSM UTAM SUD.

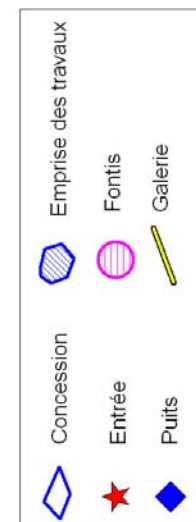
Annexe 1

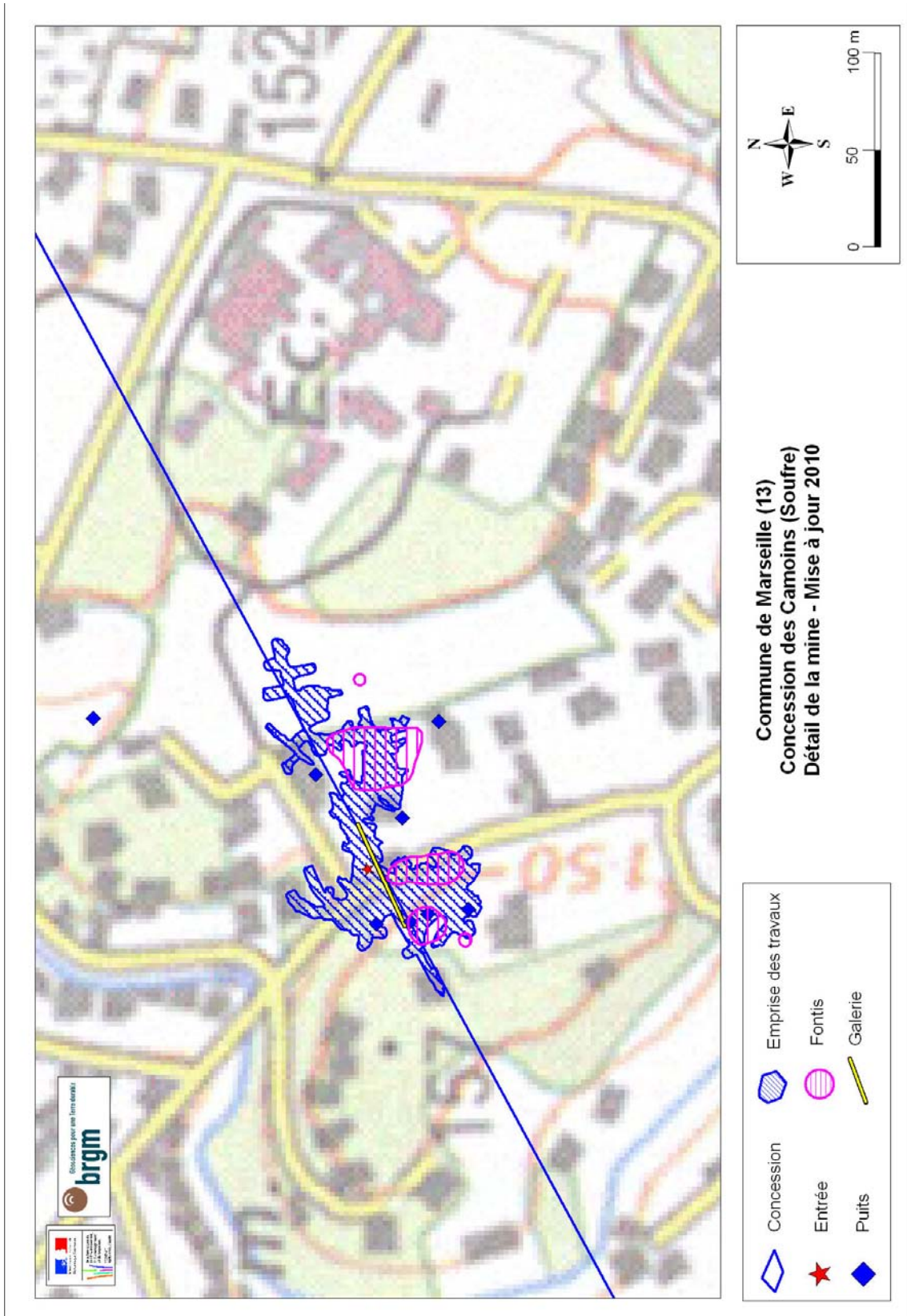
Données cartographiques mises à jour de la base CAROL : Bouches-du-Rhône

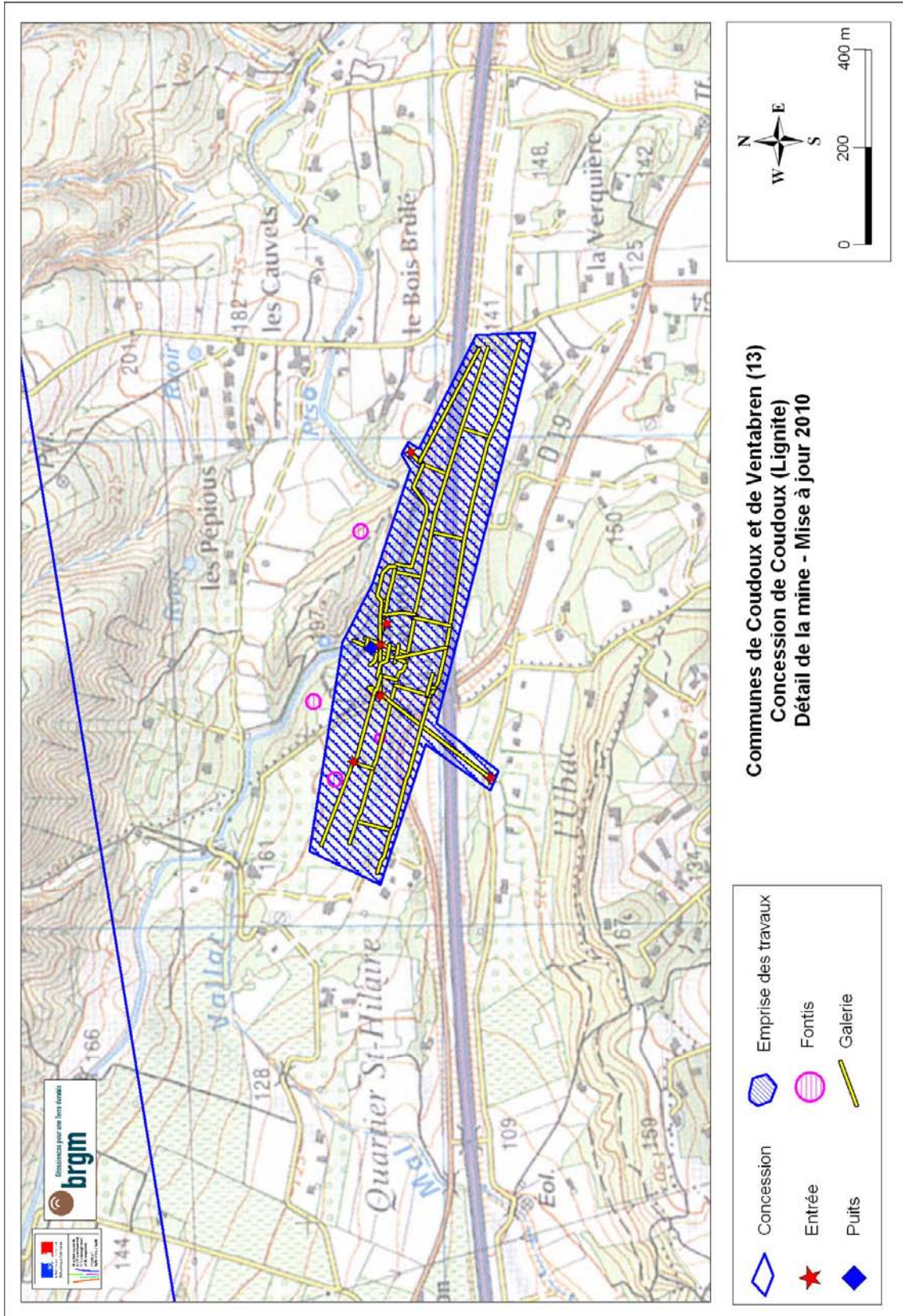


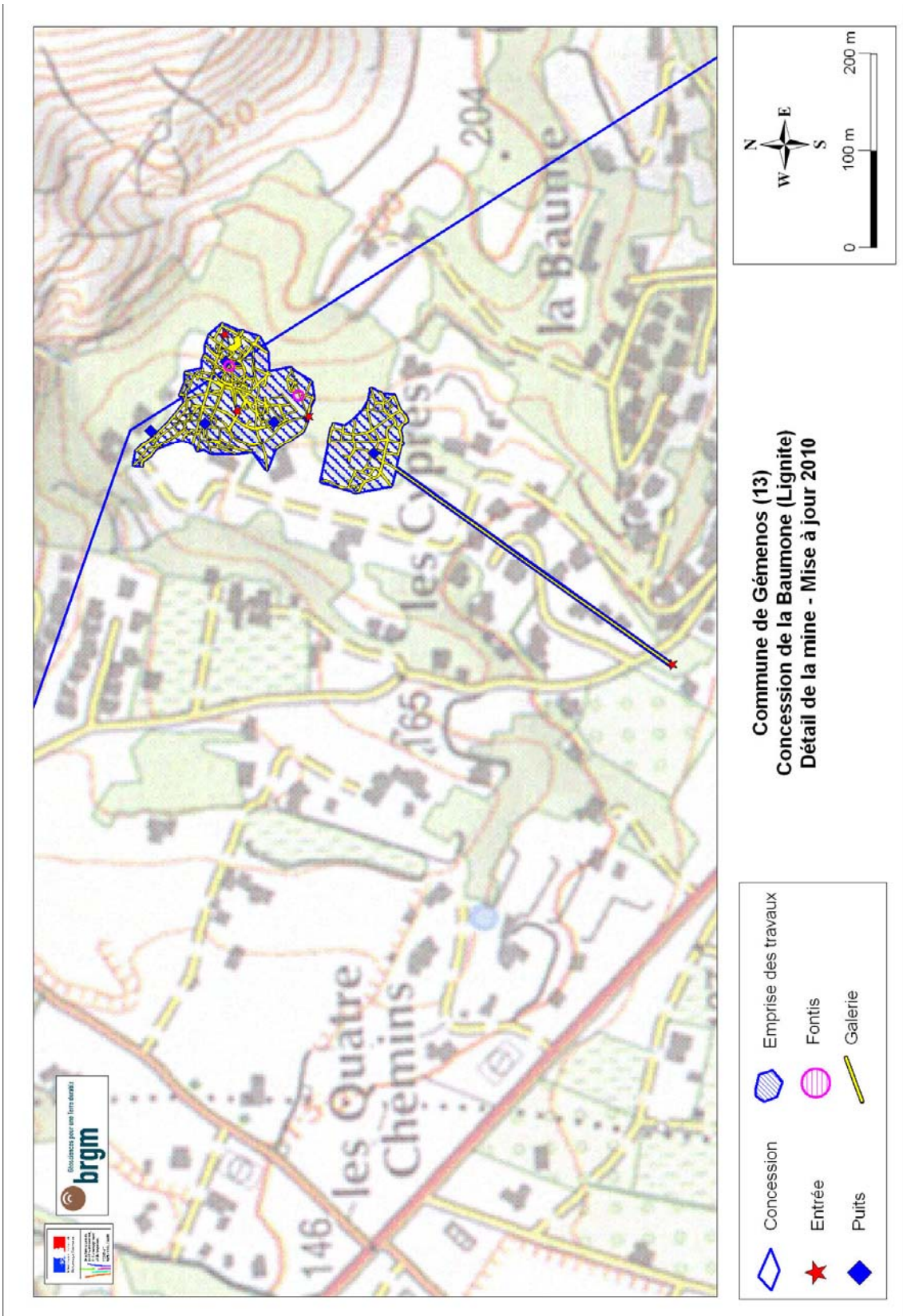


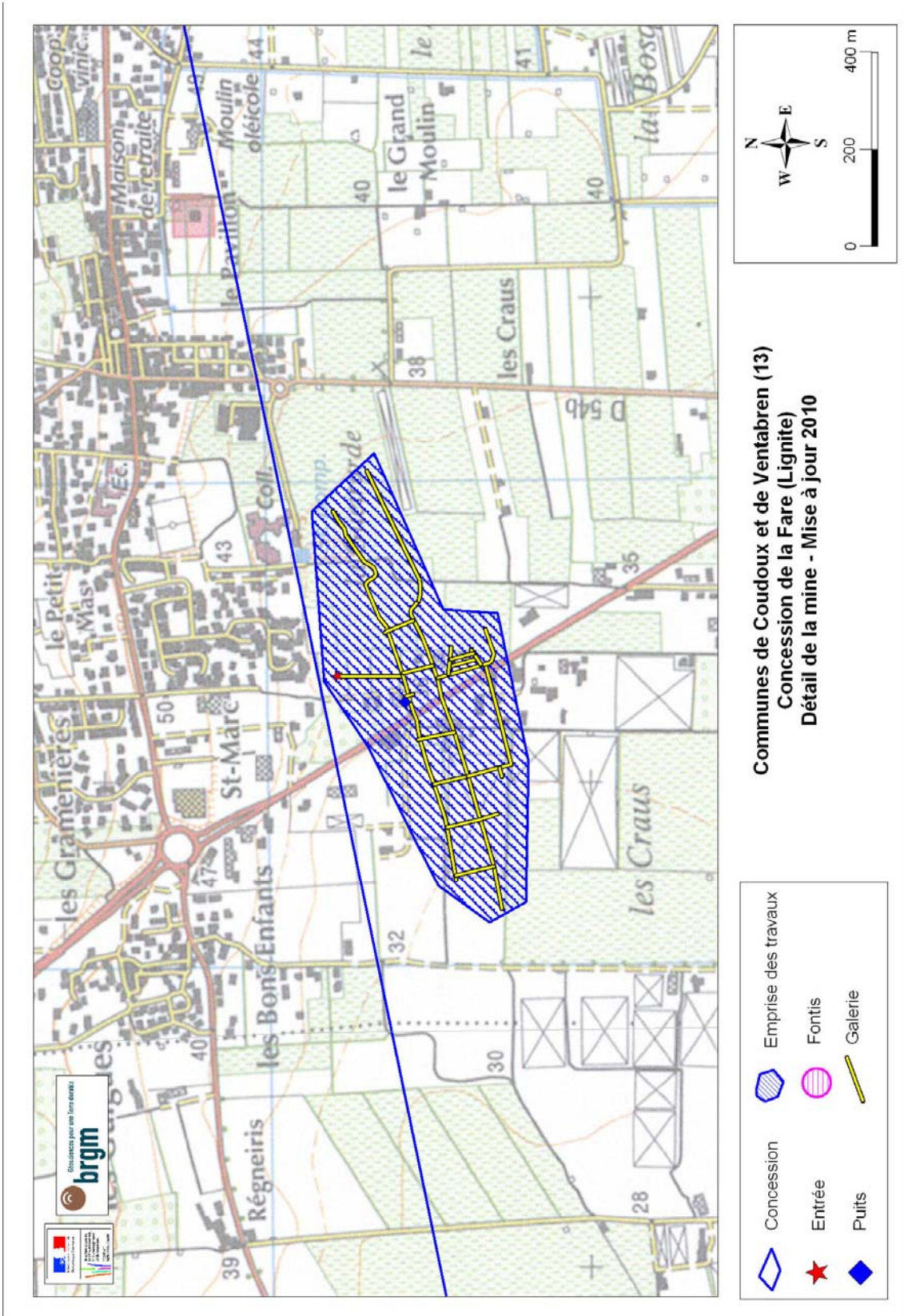
Commune de la Bouilladisse (13)
Concession C12 (HBCM) Pourchier (Lignite)
Détail de la mine - Mise à jour 2010

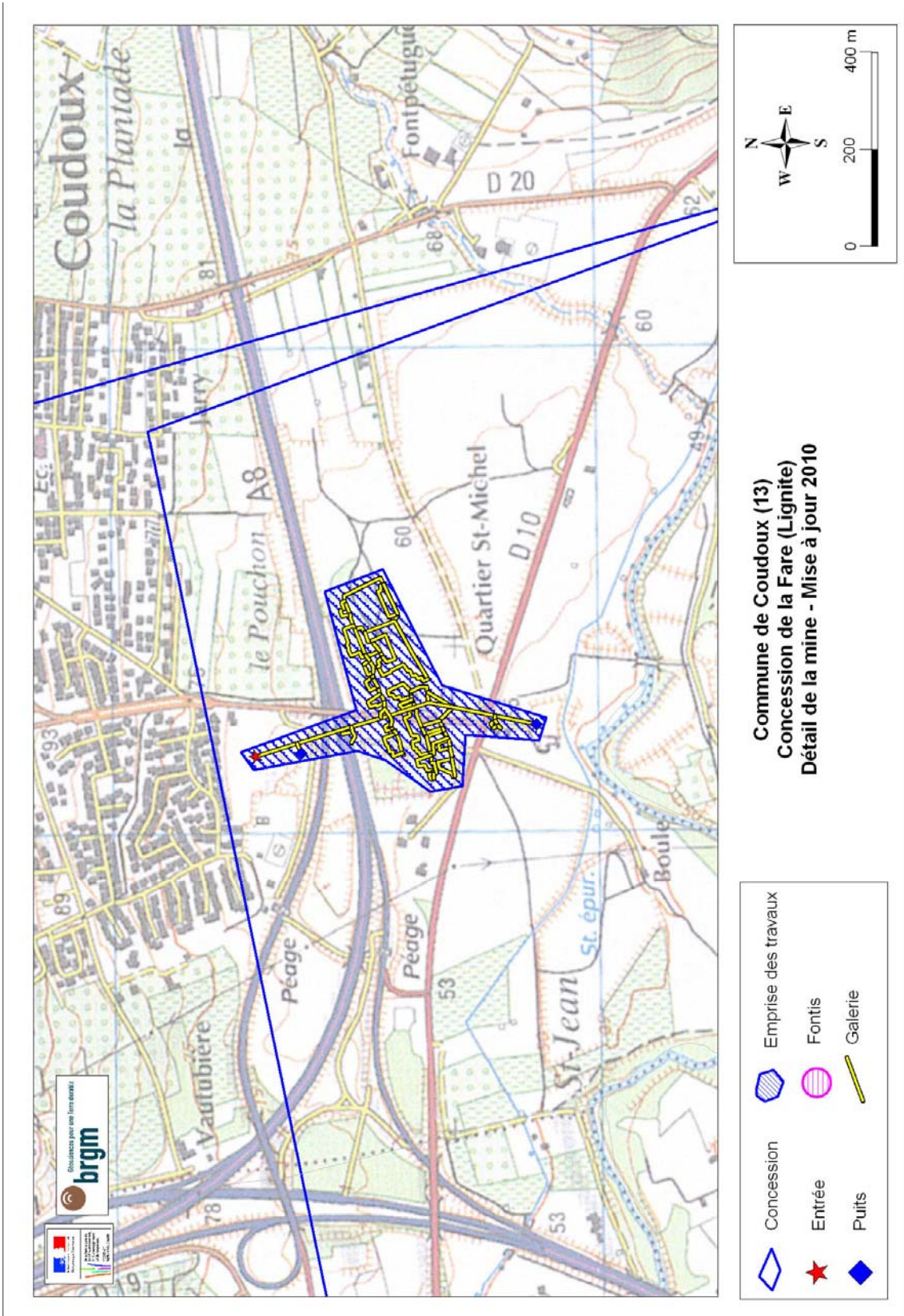


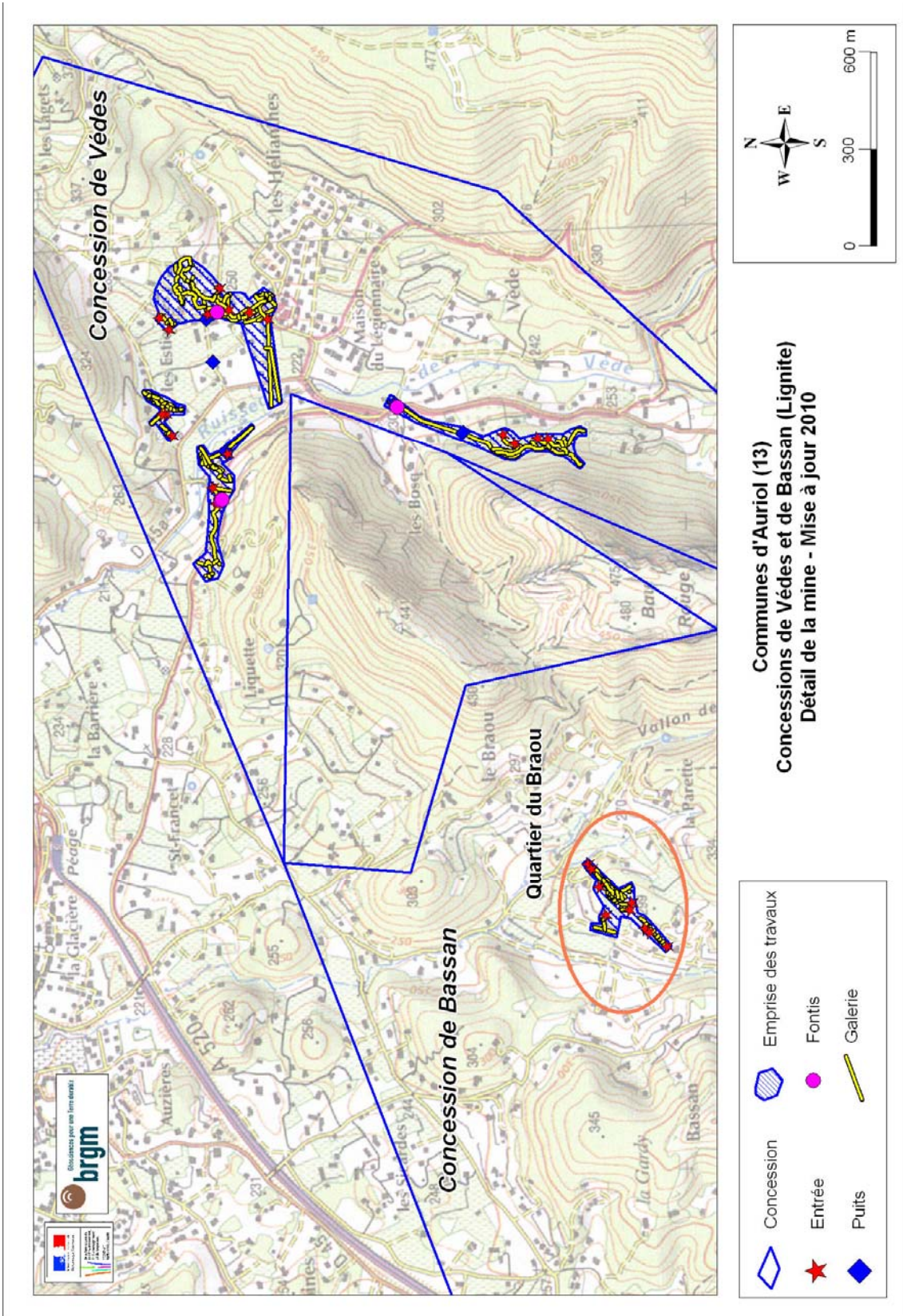


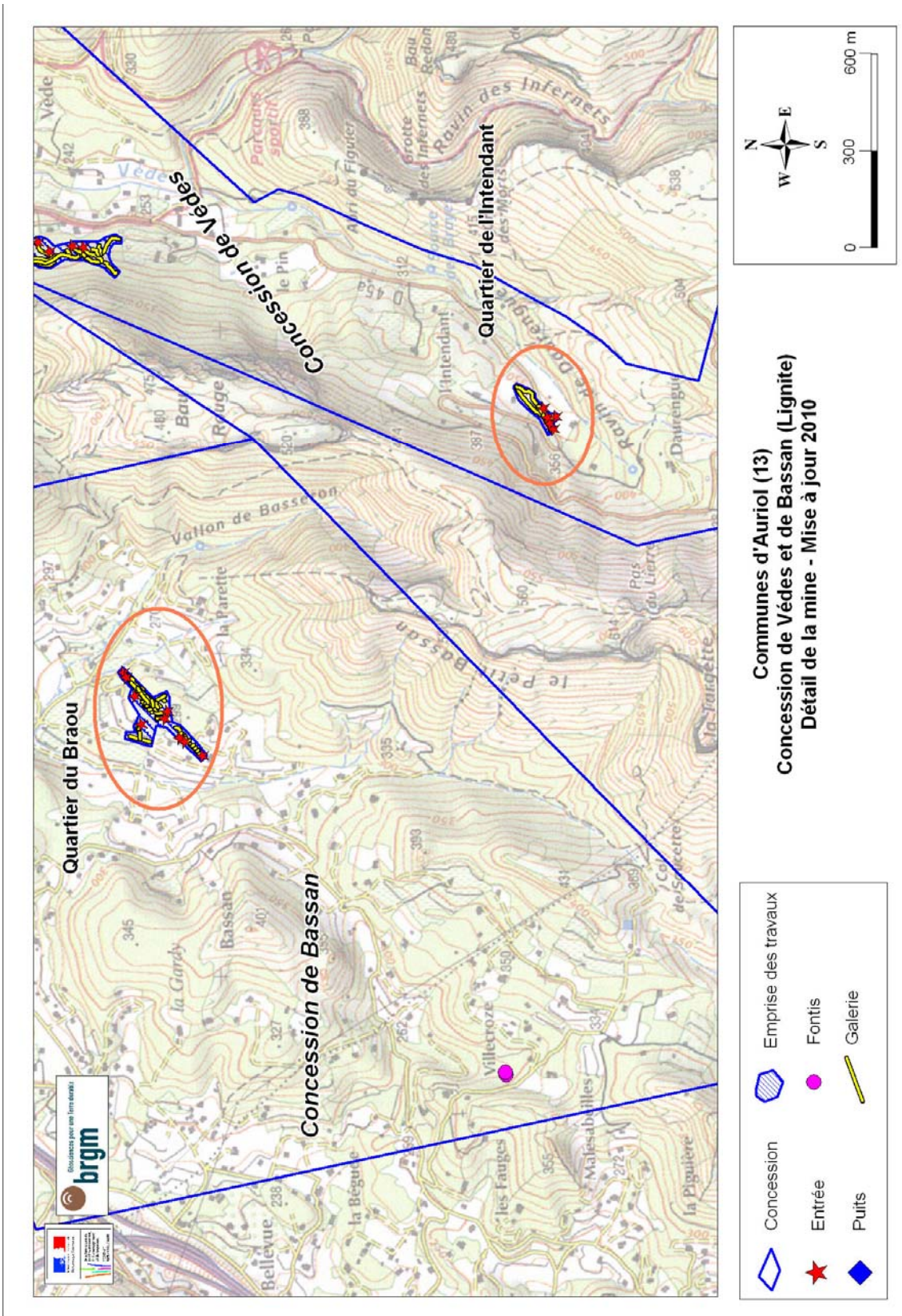






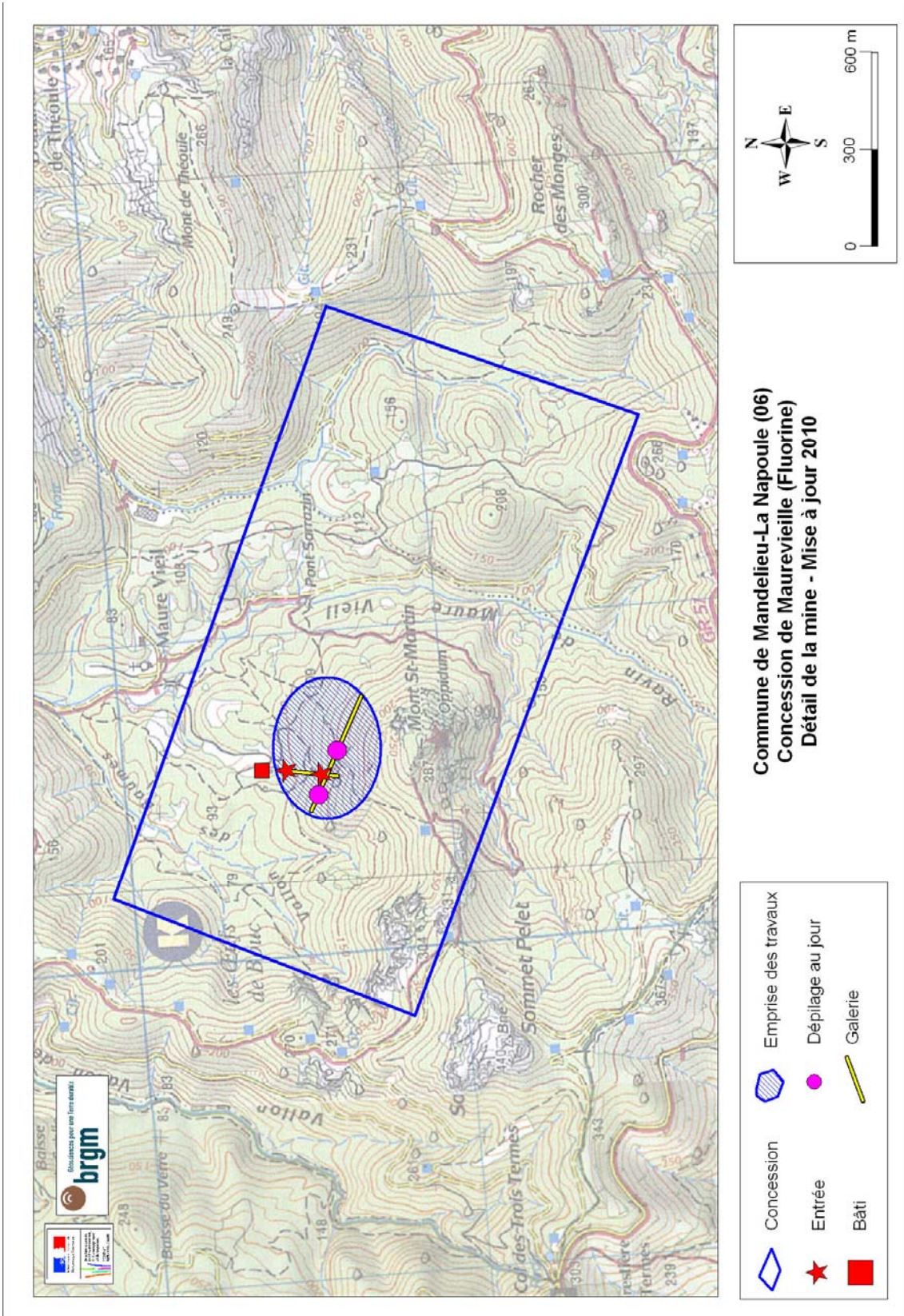






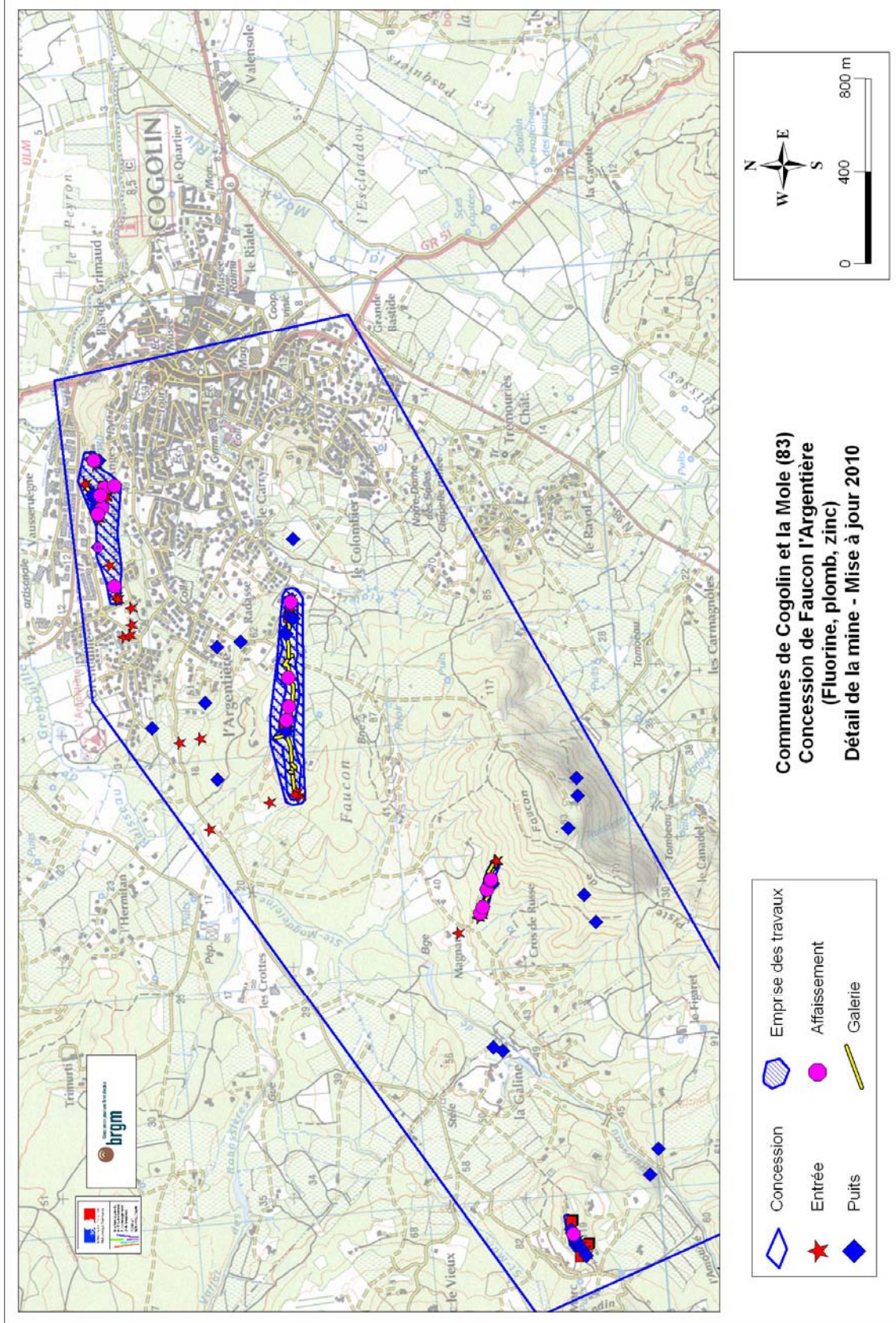
Annexe 2

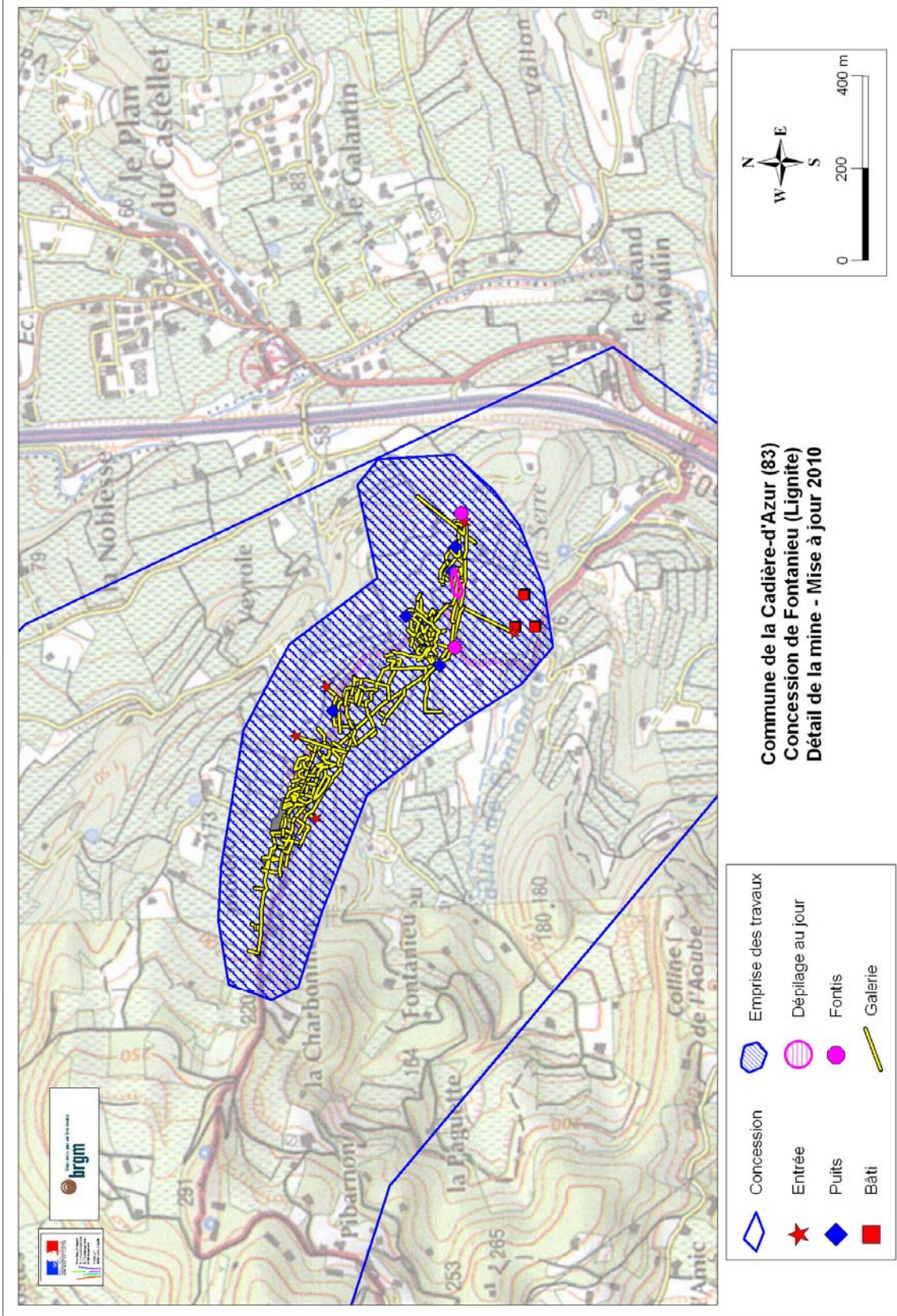
Données cartographiques mises à jour de la base CAROL : Alpes-Maritimes

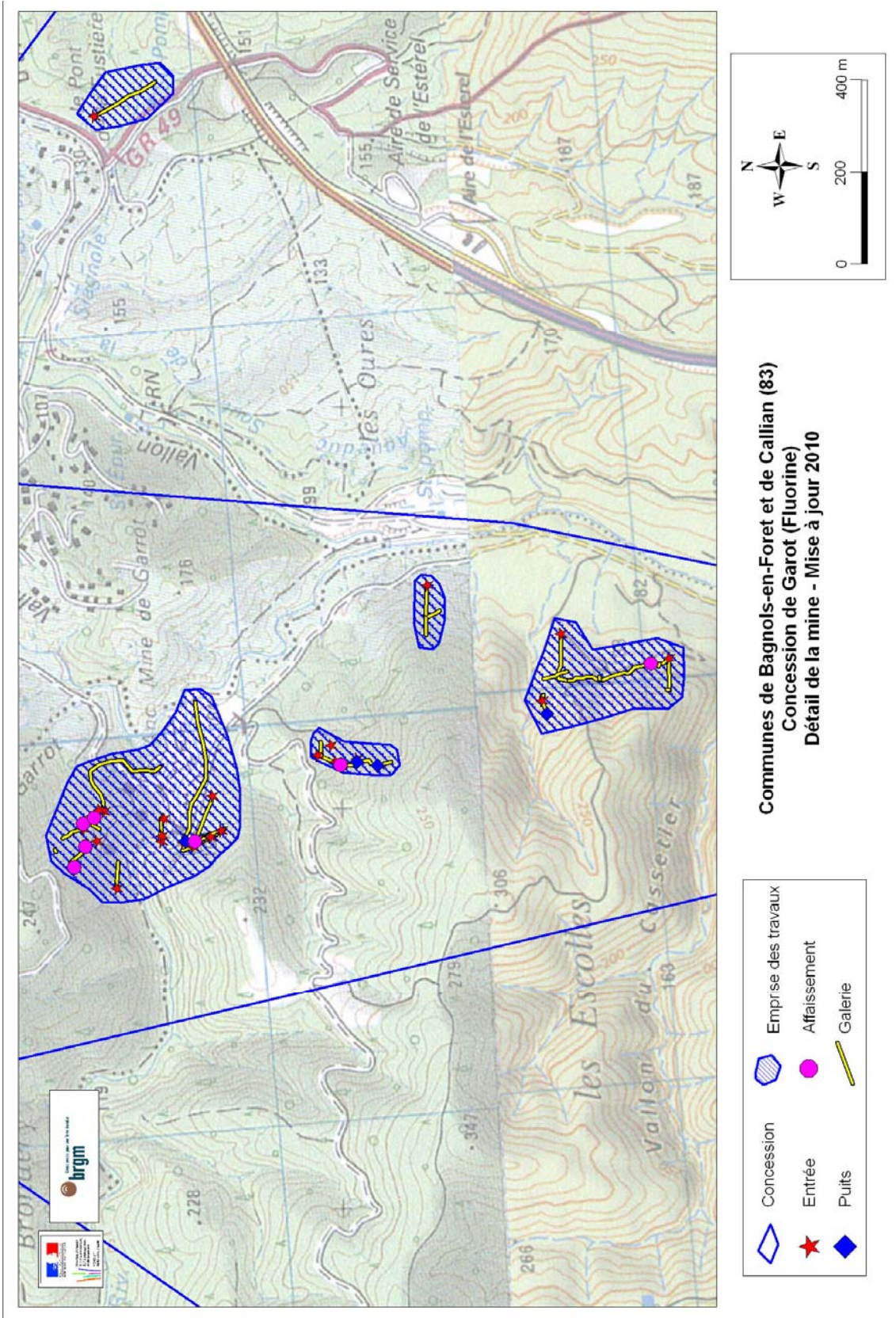


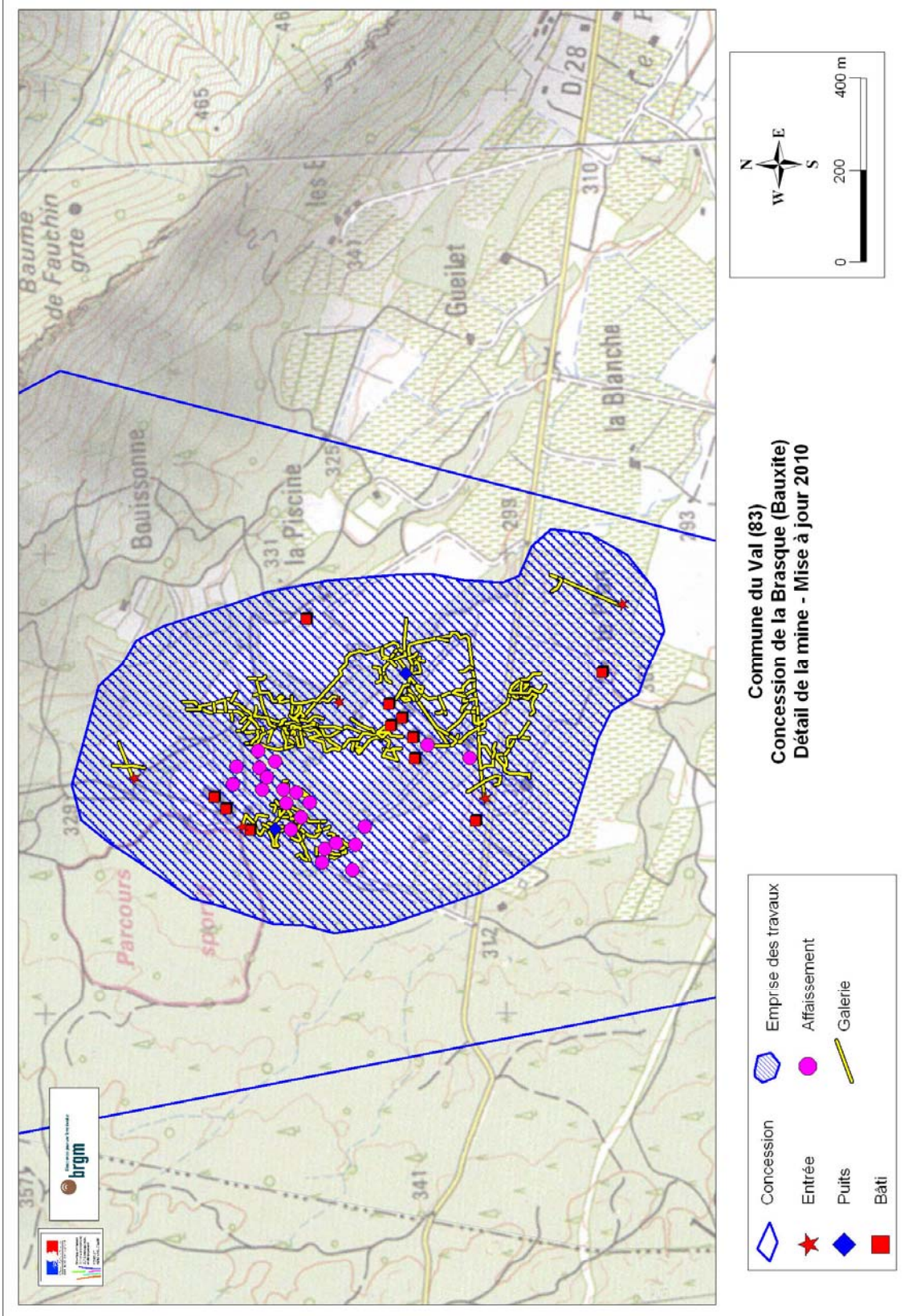
Annexe 3

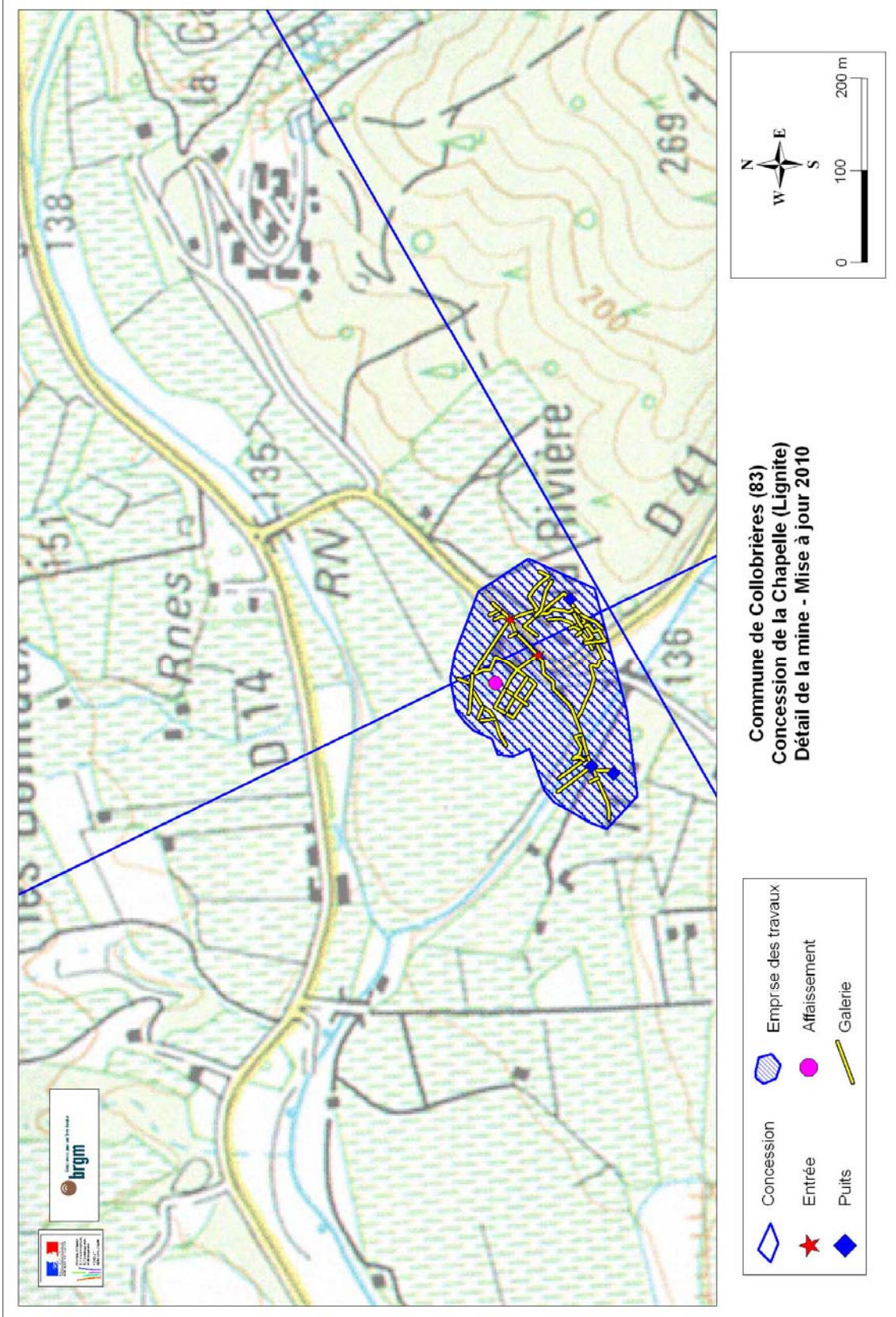
Données cartographiques mises à jour de la base CAROL : Var

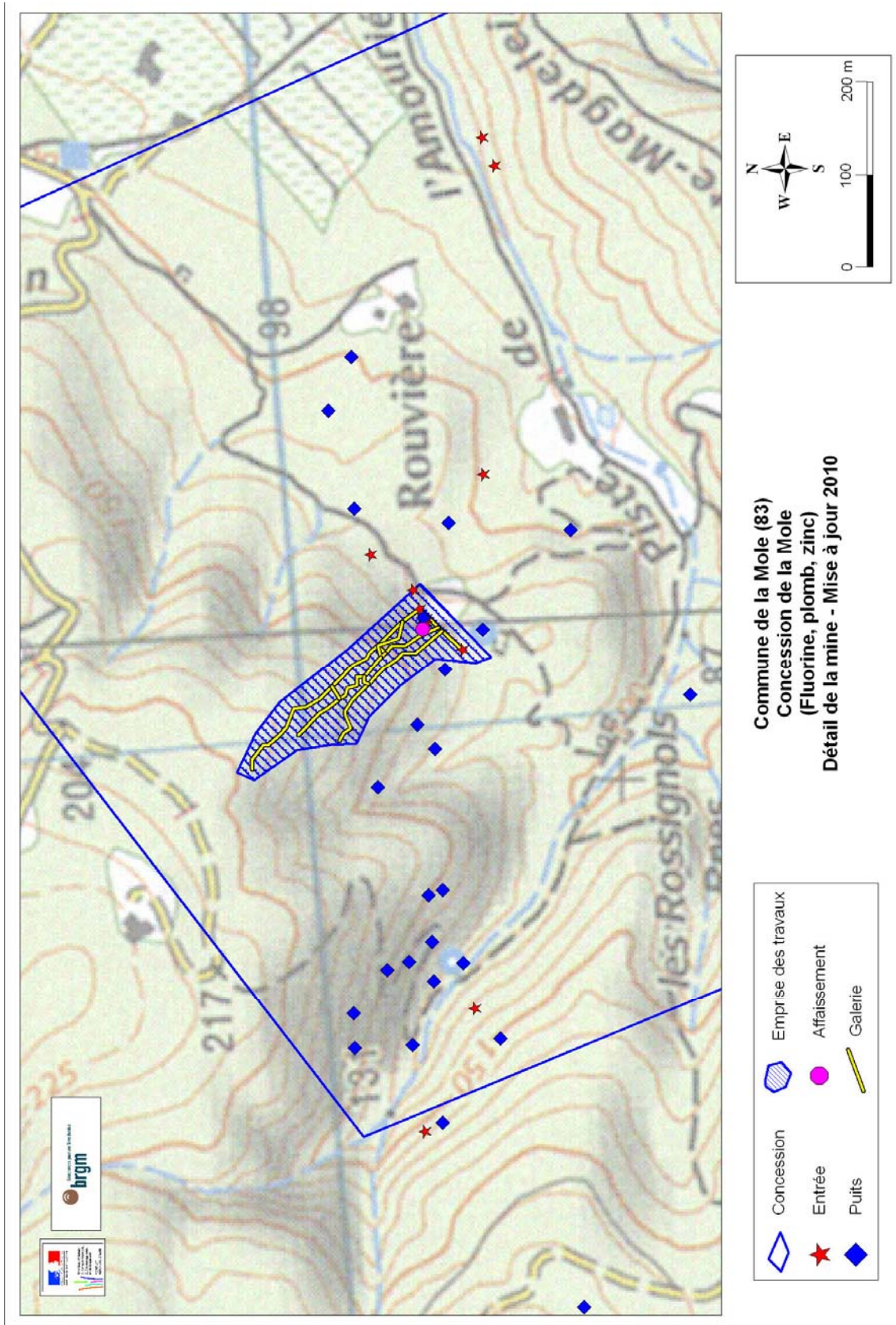


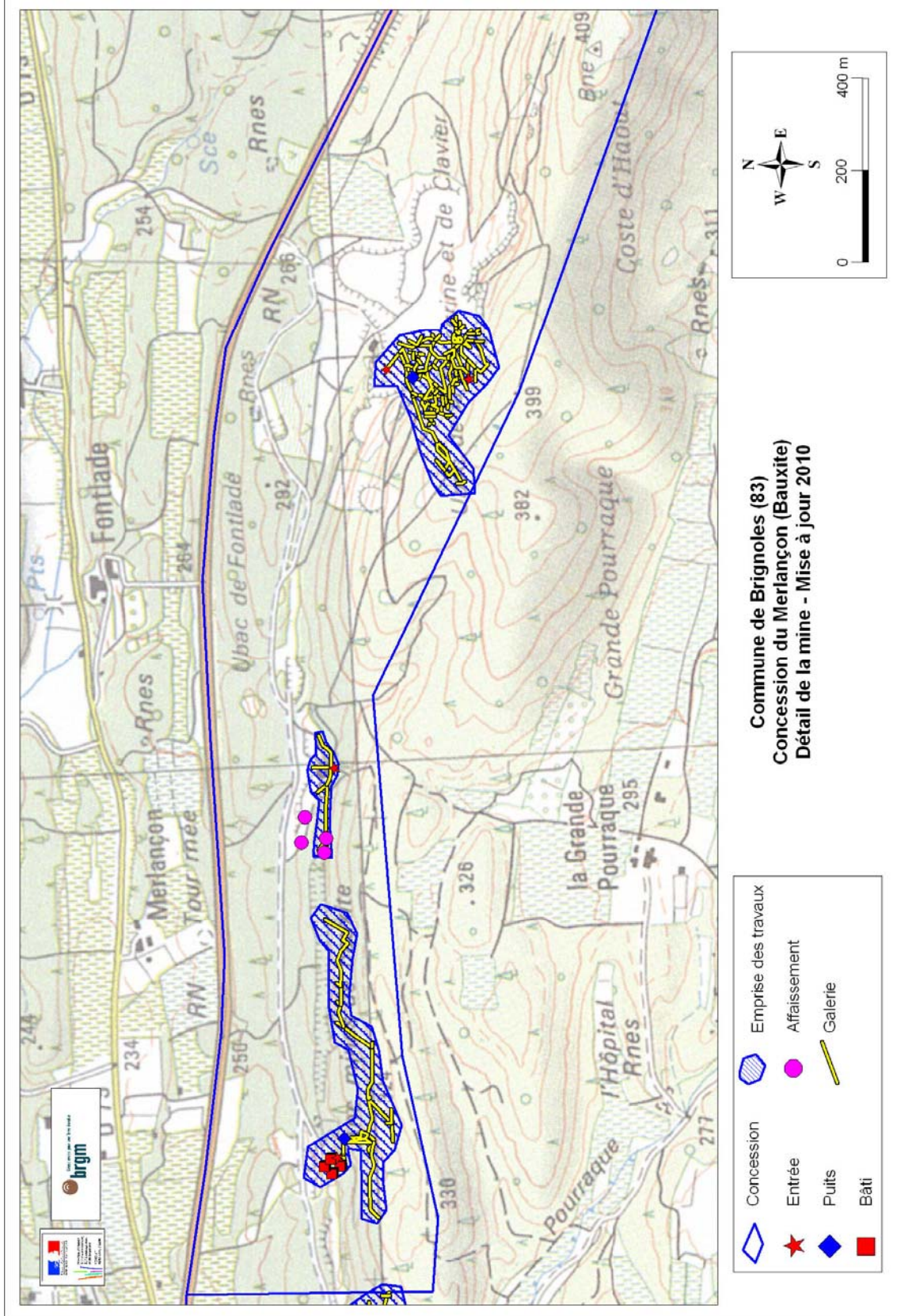


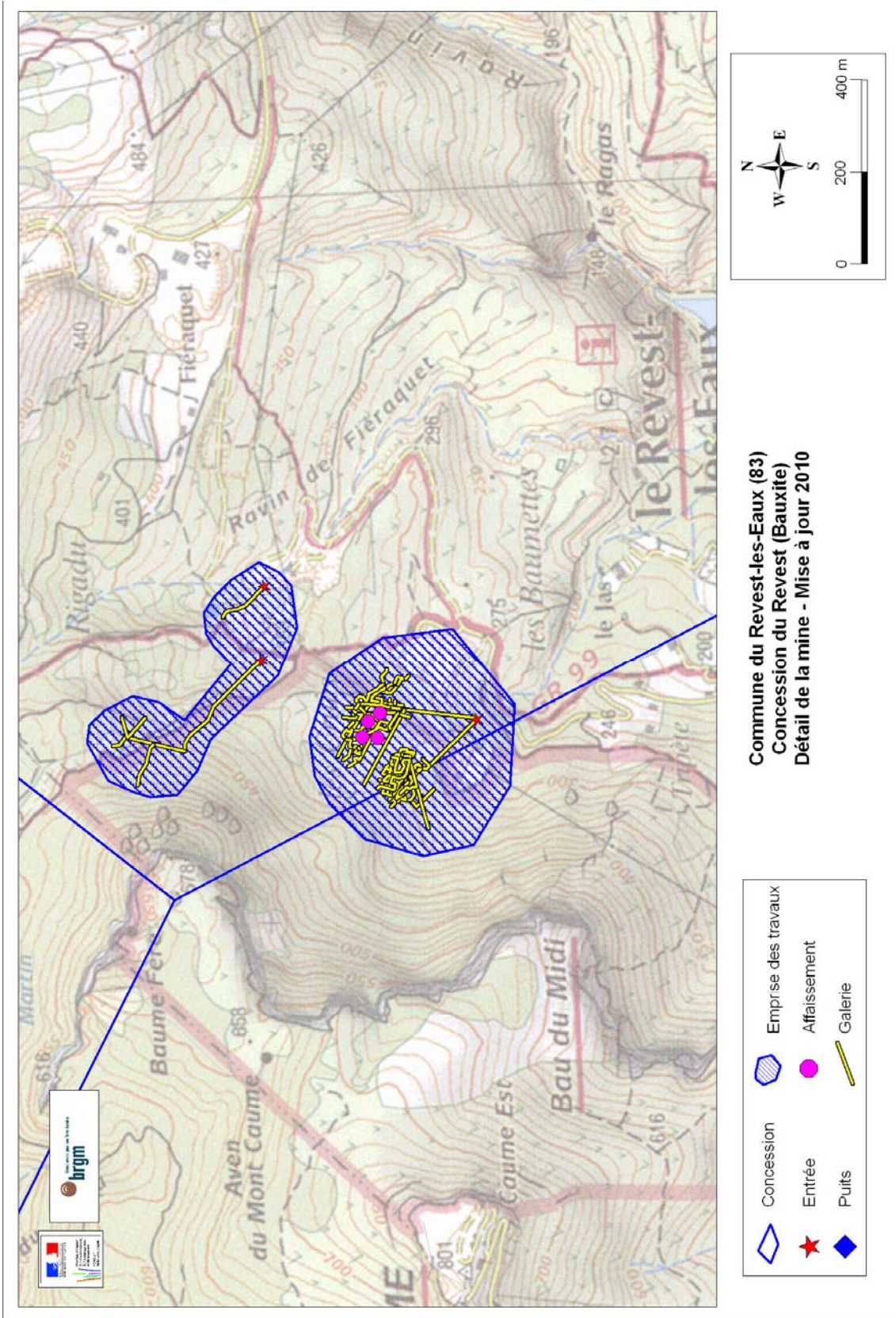


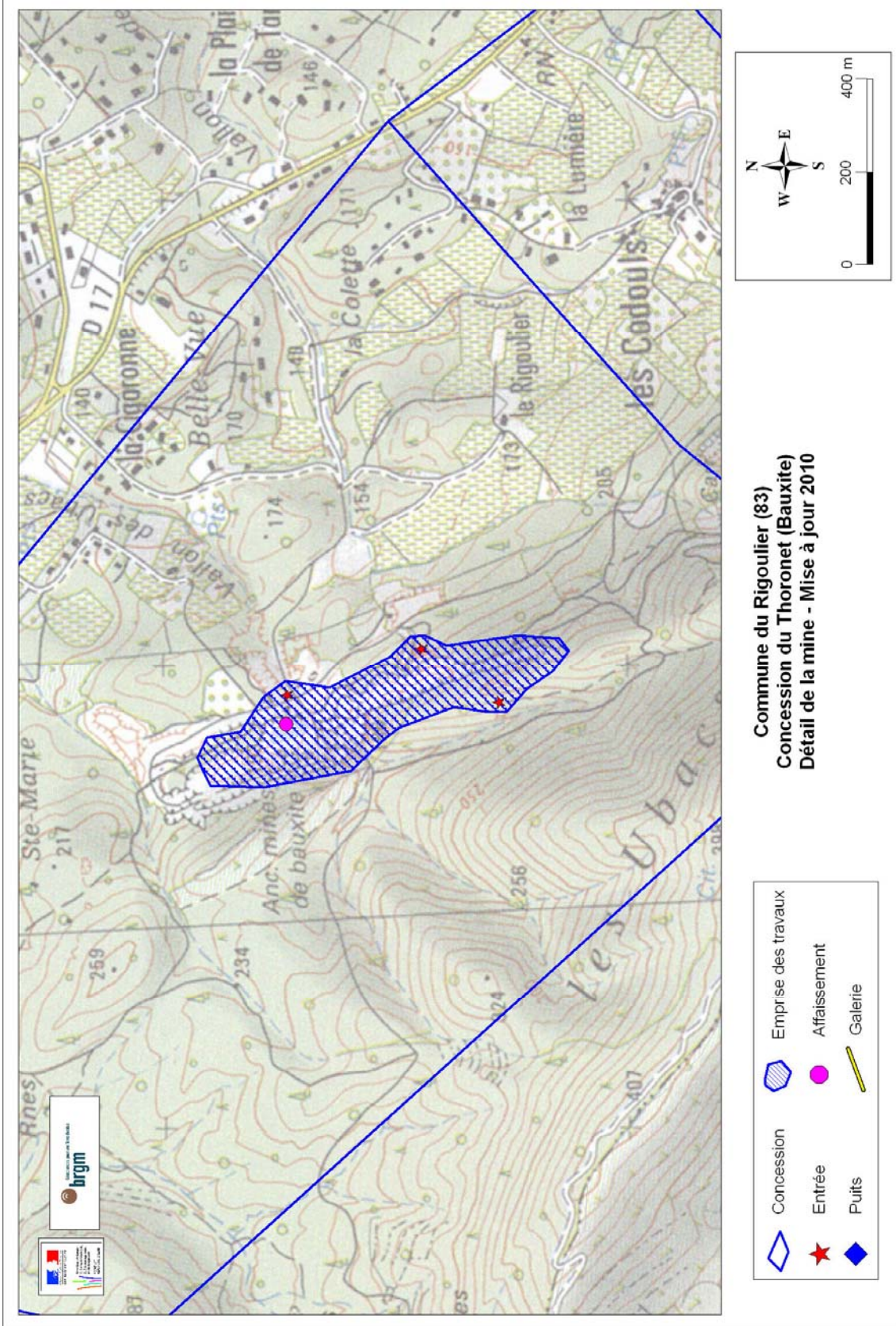


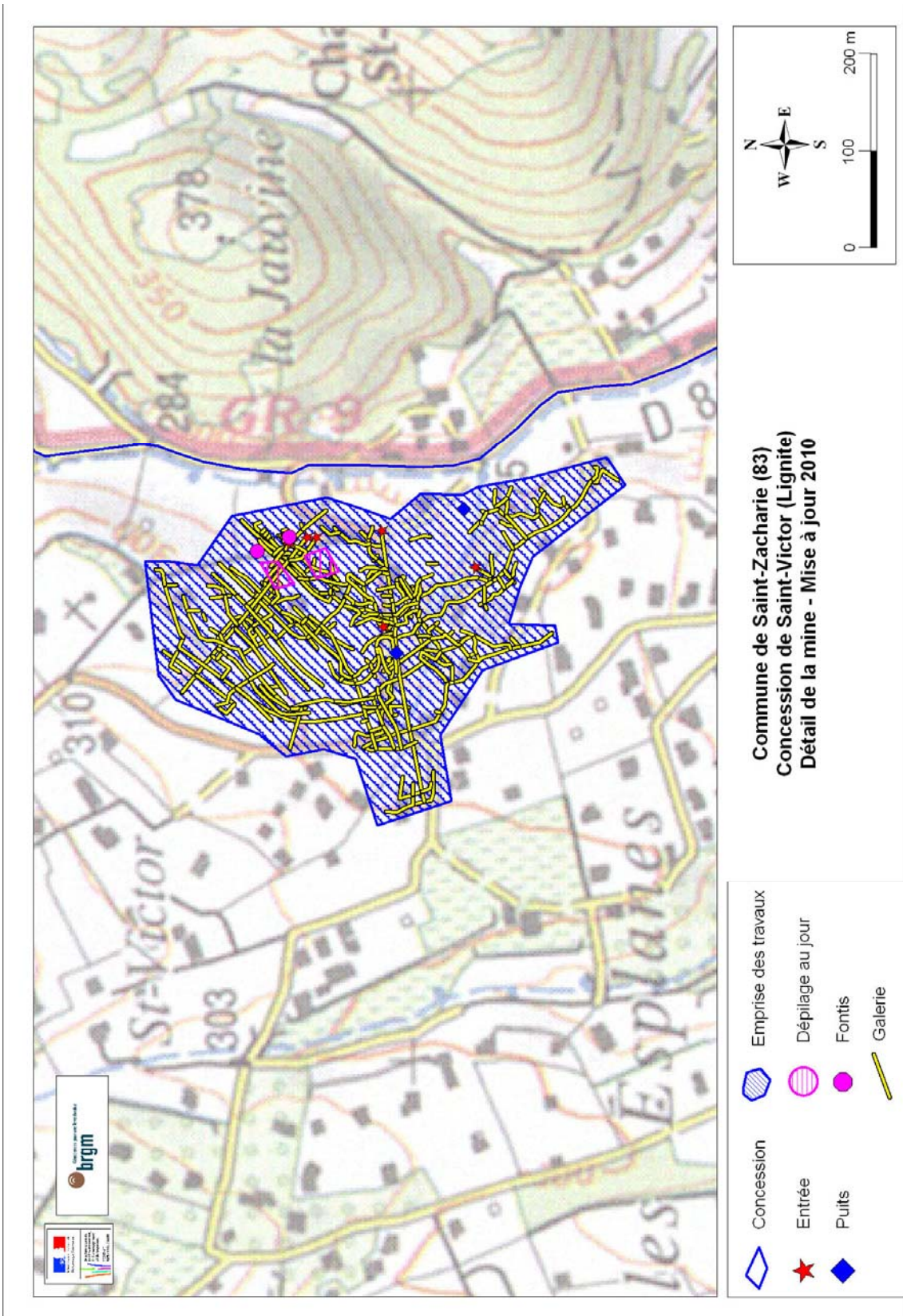


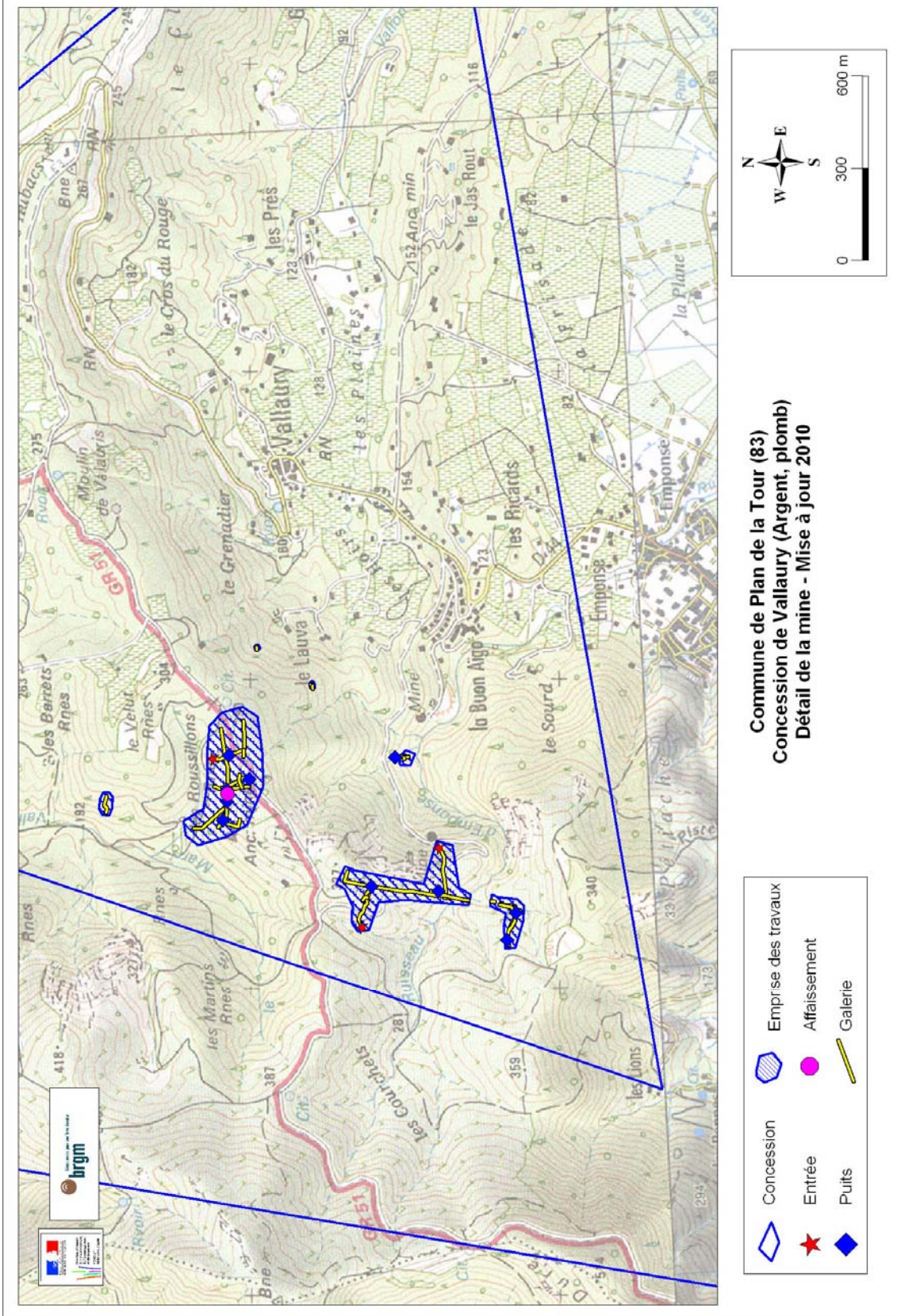














Géosciences pour une Terre durable

brgm

Centre scientifique et technique
3, avenue Claude-Guillemin
BP 36009
45060 – Orléans Cedex 2 – France
Tél. : 02 38 64 34 34

Service géologique régional PACA
117, Avenue de Luminy
BP 168
13276 – Marseille - France
Tél. : 04 91 17 74 77