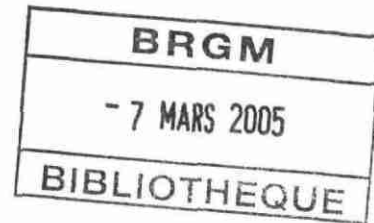


Document public



**Actualisation du Schéma  
Départemental des Carrières des  
Bouches-du-Rhône  
Cartographie  
Rapport d'étape**

**BRGM/RP-53447-FR**  
Janvier 2005

Étude réalisée dans le cadre des opérations  
de Service public du BRGM 03-RESB-34

**G. Gonzalez**  
Avec la collaboration de  
**S. Solages**

**Mots clés :** Schéma des carrières, PACA, Bouches-du-Rhône, Var, Vaucluse, matériaux.

En bibliographie, ce rapport sera cité de la façon suivante :

**G. Gonzalez avec la collaboration de S. Solages (2005)** - Actualisation du Schéma des Carrières des Bouches-du-Rhône. BRGM/RP-53447-FR. 60 p. 2 illustrations. 7 annexes.

## Synthèse

L'ouverture de nouvelles carrières d'exploitation de granulats devient de plus en plus difficile, du fait des problèmes liés à l'urbanisme, à la réglementation, et à la protection de l'environnement, particulièrement en Région Provence-Alpes-Côte d'Azur qui est l'une des plus protégée de France.

De ce fait, les études prospectives montrent qu'en l'état actuel des choses, la production en granulats n'est plus suffisante pour assurer la totalité des besoins à terme.

Devant ce constat, la DRIRE et la profession (l'UNICEM) ont souhaité engager une réflexion afin de préserver l'avenir.

La finalité de l'opération consiste à déterminer des « zones ouvertes à l'exploitation des carrières » compte tenu :

- d'une part, du potentiel en granulat identifié à partir des cartes géologiques à 1/50 000,
- d'autre part, des contraintes d'exploitation liées à l'occupation du sol (zones urbanisées, infrastructures...), la réglementation, ainsi que la protection de l'environnement.

L'étude concerne uniquement les matériaux courants. L'exploitation des silico-calcaires, prise en compte par ailleurs, contribue à la production en matériaux courants par ses sous produits.

Il a été décidé de traiter, en premier lieu, le Bassin de production et de consommation d'Aix-Marseille, l'Etang de Berre, compte tenu des besoins importants et des difficultés d'approvisionnement attendues à terme.

Initialement l'opération devait être exécutée en deux étapes, une identification des espaces ouvert à l'exploitation des matériaux à l'échelle 1/100 000 et 1/50 000, suivie éventuellement d'une cartographie des zones présélectionnées à 1/25 000, accompagnée d'une fiche présentant les contraintes éventuelles liées essentiellement à la protection de l'environnement.

En accord avec les partenaires, ce deuxième aspect n'a pas été traité.

En contre partie, étant donné le caractère méthodologique de l'opération, de nombreuses maquettes cartographiques ont été mises au point à différentes échelles avant d'aboutir à une solution satisfaisante à l'issue de différentes réunions de travail qui ont rassemblé la DRIRE, l'UNICEM, la DDE, DIREN et le BRGM.

La méthodologie mise au point dans ce cadre pourra ainsi être adaptée aux autres départements. Les résultats de cette opération constituent, désormais, une part conséquente de l'actualisation de Schéma Départemental des Carrières des Bouches-du-Rhône.

Cette opération a été cofinancée, en parts égales par la DRIRE, l'UNICEM et le BRGM.

## Sommaire

<b>1. Introduction .....</b>	<b>7</b>
<b>2. La cartographie géologique.....</b>	<b>9</b>
<b>2.1. Les formations non retenues .....</b>	<b>9</b>
<b>2.2. Les Formations très favorables.....</b>	<b>9</b>
<b>2.3. Les Formations favorables .....</b>	<b>10</b>
<b>2.4. Les Formations possibles .....</b>	<b>10</b>
<b>2.5. Les formation superficielles .....</b>	<b>11</b>
<b>3. Les données environnementales et réglementaires .....</b>	<b>13</b>
<b>3.1. Les données rédhitoires .....</b>	<b>13</b>
<b>3.2. Les données environnementales réglementaires négociables.....</b>	<b>14</b>
<b>3.3. Les données complémentaires .....</b>	<b>14</b>
<b>4. La cartographie finale .....</b>	<b>15</b>

### Liste des illustrations

Illustration 1 – Légende de la carte “Ressource potentielle avec contraintes environnementales règlementaires”.....	14
Illustration 2 – Carte finale de la ressource potentielle.....	17

### Liste des annexes

Annexe 1 – Tableau synthétique des ressources par commune – roches massives .....	21
Annexe 2 - Tableau synthétique des ressources par commune – alluvionnaire .....	35
Annexe 3 – Données environnementales à prendre en compte pour tout projet de carrière .....	47
Annexe 4 – Carte des données rédhitoires .....	53
Annexe 5 – Carte des données environnementales réglementaires .....	55

Annexe 6 – Carte de la ressource potentielle brute (hors alluvions).....	57
Annexe 7 – Carte de la ressource potentielle brute – secteurs sans contraintes et secteurs avec contraintes réglementaires.....	59

## 1. Introduction

Devant les difficultés attendues, dans les prochaines années, pour l'approvisionnement en matériaux (granulats) la DRIRE et l'UNICEM ont souhaité engager une réflexion destinée à évaluer, par rapport au potentiel existant, les zones « ouvertes à l'exploitation de carrières » compte tenu des contraintes de tout ordre.

Dans un premier temps la zone pilote retenue concernait le « Bassin de production et de consommation de Marseille/Aix/Étang de Berre ».

L'objectif étant de déterminer, dans l'aire géographique délimitée par les bassins de consommation et de production, des zones à enjeux forts permettant de répondre aux besoins de consommation courante (hors usage noble) compte tenu :

- des besoins du bassin de consommation (quantité et qualité),
- des ressources potentielles en granulats et roches massives pour usages courants,
- des protections réglementaires, des données environnementales et des contraintes d'occupations des sols,
- des accès aux ressources potentielles (proximité d'axes de circulation pour l'approvisionnement).

L'étude concernait alors uniquement les matériaux courants. L'exploitation des silico-calcaire, prise en compte par ailleurs, contribue à la production en matériaux courants par ses sous-produits.

Les contraintes d'implantation et d'exploitation de carrières ont été classées en trois catégories :

- Les contraintes rédhibitoires telles que l'urbanisation, les infrastructures, la protection de captages d'eau etc..... ;
- Les contraintes liées à la réglementation interdisant les carrières (loi littoral par exemple) ;
- Les données environnementales, éventuellement compatibles avec l'exploitation.

Le potentiel en matériaux était déterminé à partir de l'interprétation de la carte géologique à 1/50 000.

Ces cartographies successives ont été restituées à l'échelle 1/50 000 et 1/100 000.

Dans un deuxième temps, il était envisagé de présenter chacun des espaces subsistants ouverts à l'exploitation des carrières dans des fiches, accompagnées de cartes à 1/25 000 (format A4 ou A3, selon la taille de l'espace).

Mais après réflexion, la mise au point de la méthodologie la mieux adaptée ayant évoluée, il a été décidé d'abandonner cette deuxième partie au profit d'une

« contribution » à l'actualisation du Schéma Départemental des carrières des Bouches-du-Rhône.

En contrepartie, étant donné le caractère méthodologique de l'opération, de nombreuses maquettes cartographiques ont été mises au point à différentes échelles avant d'aboutir à une solution satisfaisante à l'issue de différentes réunions de travail. Le groupe de travail était constitué de la DRIRE, l'UNICEM, la DDE, la DIREN et le BRGM.

La méthodologie mise au point dans ce cadre pourra ainsi être adaptée aux autres départements.

Cette opération a été cofinancée, en parts égales par la DRIRE, l'UNICEM et le BRGM.

Les données, ci-après, rendent compte de la cartographie réalisée à ce jour représentant les « espaces potentiellement exploitables pour la production de granulats » à différentes étapes, en fonction de la superposition sur ce potentiel des différentes contraintes d'exploitation.

Il rend compte également de l'évolution de la mise au point de la méthodologie qui sera utilisée pour l'actualisation des Schémas Départementaux des Carrières pour le département de la Région Provence-Alpes-Côte d'Azur.

## 2. La cartographie géologique

La cartographie des matériaux a été établie à partir des cartes géologiques à 1/50 000 du brgm des Bouches-du-Rhône, de Vaucluse et du Var ; cartographie harmonisées et vectorisée pour les deux premiers départements.

Dans un premier temps, il a tout d'abord été procédé à la sélection et à la cartographie des formations géologiques en roches massives favorables pour la production de granulats (hors usage noble). Essentiellement en fonction de données bibliographiques et de la connaissance géologique acquise à la faveur de la réalisation des schémas départementaux des carrières, les formations géologiques du secteur d'étude ont été regroupées en 4 classes :

- formations non retenues ;
- formations très favorables ;
- formations favorables ;
- formations possibles (lorsque la nature du matériaux n'a pu être précisée à ce stade de l'étude).

### 2.1. LES FORMATIONS NON RETENUES

Il n'est pas possible de sélectionner les roches suivantes :

- les formations superficielles (éboulis, colluvions, alluvions, etc.) : leurs caractéristiques ne peuvent être appréciées à cette échelle (épaisseur, lithologie)
- les formations à dominante calcaro-marneuse ou marneuse
- les faciès dolomitiques du Jurassique supérieur cartographiés (le degré de leurs dolomitisations primaire et secondaire est trop variable) ;
- les formations non susceptibles de pouvoir être exploitées pour la production de granulats : sables, grès, argiles etc.

### 2.2. LES FORMATIONS TRÈS FAVORABLES

Les niveaux présentant les caractéristiques les plus favorables pour la production de granulats sont les suivants :

- Calcaires à faciès urgonien (Bédoulien)
- Calcaires urgoniens (Barrémien-Bédoulien)
- Calcaires massifs - Barrémien à faciès urgonien
- Calcaires à faciès urgonien sensu stricto (Hauterivien)
- Calcaires massifs - Portlandien-Berriasien
- Calcaires sublithographiques, (Tithonique)
- Calcaires fins (Kimméridgien)
- Calcaires (Kimméridgien inférieur)
- Calcaires sublithographiques - Séquano-Kimméridgien

- Calcaires sublithographiques, (Séquanien)
- Calcaires - Kimméridgien et Portlandien non différenciés
- Calcaires sublithographiques (Oxfordien supérieur et Kimméridgien)

### 2.3. LES FORMATIONS FAVORABLES

Les niveaux suivants possèdent des caractéristiques géotechniques certes moins bonnes que les précédents, mais l'élaboration de granulats à partir de ces roches reste tout à fait envisageable :

- Calcaires et calcaires à Rudistes (Turonien-Coniacien)
- Calcaires à Rudistes (Turonien supérieur)
- Calcaires à Rudistes (Turonien)
- Calcaires à Rudistes (Cénomaniens)
- Calcarénites - Valanginien (partie supérieure)
- Calcaire sublithographique – Berriasien
- Calcaires jurassique
- Calcaires gris (Portlandien)
- Calcaires (Callovo-Kimméridgien indifférenciés)
- Calcaires sublithographiques et marno-calcaires noduleux (Argovien = Oxfordien moyen)

### 2.4. LES FORMATIONS POSSIBLES

La possibilité de fabrication de granulats de bonne qualité à partir de ces formations n'a pas pu être certifiée en raison de leurs caractéristiques lithologiques trop variables. Seules des échelles de description plus fines (1/50 000 voire 1/25 000) permettraient de sélectionner des fractions homogènes et de qualité satisfaisante. Dans l'état actuel des connaissances, il n'est pas possible de les retenir systématiquement pour une éventuelle production de granulats.

- Formation de Valensole : poudingue marno-calcaire (Plio-Miocène terminal)
- Calcaires blancs, compacts ou crayeux - Tortonien lacustre
- Calcaires lacustres compacts ou crayeux – Aquitaniens
- Calcaires lacustres d'Eguilles (Oligocène terminal)
- Calcaires lithographiques de la Trévaresse (Oligocène terminal)
- Calcaires d'Eguilles (Oligocène moyen)
- Calcaires de l'Estaque, de Saint-Pierre et de Saint-Pons (Oligocène inférieur)
- Calcaires de Luynes (Oligocène inférieur)
- Calcaires blancs (Lutétien)
- Calcaires lacustres (Eocène inférieur et moyen)
- Calcaires de St-Marc (Sparnacien)
- Calcaires de Meyreuil, de Realtor (Thanétien)
- Calcaires de Vitrolles (Montien)
- Calcaires lacustres (Rognacien)
- Calcaires rognaciens (Danien)

- Niveaux et lentilles calcaires (Béguvien)
- Calcaire (Valdonien)
- Calcaires et calcaires marneux - (Hauterivien-Barrémien)
- Calcaires, calcaires marneux, marnes – Hauterivien
- Calcaires (Hauterivien supérieur)
- Calcaires (Valanginien)
- Calcaires (Berriasien)
- Calcaires (Portlandien inférieur)
- Calcaires (Oxfordien supérieur et Kimméridgien inférieur)
- Calcaires blancs ou marno-calcaires (Argovien = Oxfordien moyen)
- Calcaires (Bathonien terminal)
- Calcaires (Bathonien supérieur)
- Calcaires à silex (Lias moyen et supérieur à Bajocien inférieur)
- Calcaires à silex (Lias moyen à supérieur)
- Calcaires siliceux (Domérien supérieur)
- Calcaires à chailles (Carixien)
- Calcaires dolomitiques et dolomies (Hettangien)
- Calcaires lithographiques, calcaires marneux et marnes – Rhétien
- Calcaires sublithographiques à intercalations marneuses, dolomies (Muschelkalk)

## **2.5. LES FORMATION SUPERFICIELLES**

La cartographie des matériaux a été complété par la suite par la prise en compte des formations superficielles représentées essentiellement par des alluvions et quelques éboulis, limons et colluvions.

La qualité des matériaux n'est pas représentée cartographiquement.



### 3. Les données environnementales et réglementaires

Un tableau des données environnementales à prendre en compte pour tout projet de carrière, réalisé par la DIREN PACA, est reporté en annexe 3.

#### 3.1. LES DONNÉES RÉDHIBITOIRES

La cartographie des formations géologiques, telle que définie ci-dessus, a été amputée de la cartographie des données environnementales et réglementaires rédhibitoires, incompatibles avec la possibilité d'ouverture de carrières.

Les données rédhibitoires (Cf. Annexe 4), retenues par le groupe de travail, et utilisées pour l'étude sont :

- les points d'alimentation en eau potable (AEP) : un cercle d'un rayon d'1 km centré sur le point AEP ;
- les zones urbanisées et industrielles de Corine Land Cover, cartographie réalisée par l'IFEN à partir d'images satellitaire (SPOT) ;
- 
- les monuments historiques : un cercle de 500 m centré sur le monument ;
- les sites classés surfaciques ;
- les sites classés ponctuels : un cercle de 500 m centré sur le site ;
- les Espaces à Haute Valeur Patrimoniales ;
- les terrains du Conservatoire du Littoral ;
- les espaces agricoles périurbains (DTA) ;
- la loi Littoral (espaces\_L146\_6DTA\_ext) ;
- les arrêtés de biotope ;
- les réserves naturelles volontaires ;
- les réserves naturelles ;
- les zones A, B et U des POS des Bouches-du-Rhône.

Pour affiner la cartographie résultante de cette opération, à savoir les espaces « roches massives et alluvionnaires » retenus tronqués de toute contraintes rédhibitoires, les secteurs encore comportant un habitat concentré ou épars représentés sur les cartes IGN à 1/25000 des cédérom SCAN25 ont supprimés.

### 3.2. LES DONNÉES ENVIRONNEMENTALES RÉGLEMENTAIRES NÉGOCIABLES

Pour compléter l'information, la carte réalisée précédemment représente les secteurs résiduels concernés par les données environnementales réglementaires négociables retenues par le groupe de travail (Cf. Annexe 5) :

- les ZNIEFF ;
- les ZICO ;
- les Parcs Naturels Régionaux ;
- Les Propositions de Sites Communautaires (Natura 200) ;
- Les zones de protections spéciales.

Les données environnementales à prendre en compte pour tout projet de carrière figurent en annexe sous forme de tableaux réalisés par la DIREN PACA.

### 3.3. LES DONNÉES COMPLÉMENTAIRES

La restitution cartographique des données est accompagnée des informations suivantes (Cf. illustration 1) :

- le réseau routier (RD, RN et autoroute) ;
- les périmètres communaux ;
- les périmètres des regroupement intercommunaux ;
- les carrières en activités (2003) avec la date d'échéance de leur autorisation ;
- les ressources remarquables ;
- les principales villes.

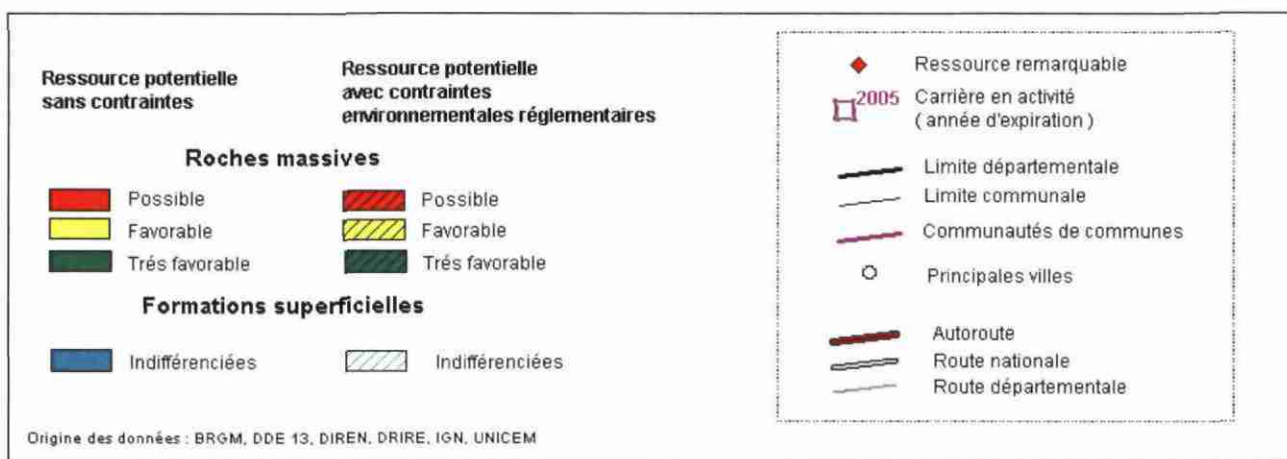


Illustration 1 – Légende de la carte "Ressource potentielle avec contraintes environnementales réglementaires"

## 4. La cartographie finale

La cartographie finale de cette opération (Cf. Illustration 2) représente les ressources potentielles pour la production de granulats (roches massives et alluvionnaire) hors de toute contraintes environnementale rédhibitoires listées au chapitre 3.

Les secteurs comportant un habitat concentré ou épars représentés sur les cartes IGN à 1/25000 des cédérom SCAN25 ont également exclus.

Les secteurs concernés par des données environnementales négociables sont identifiés.

Les ressources en roches massives sont classées en fonction des possibilités de production de granulats : très favorable, favorable et possible.

Cette dernière catégorie, possible, concerne les ressources dont la lithologie ne peut être précisée à partir des données fournies par la carte géologique à 1/50 000 du brgm. Cette catégorie est utilisée pour ne pas exclure des ressources très favorables ou favorable confondues cartographiquement avec des matériaux de médiocre qualité.

La qualité des matériaux alluvionnaires n'a pu être précisée à partir des seules données de la carte géologique à 1/50 000 du brgm.

Les cartographies successives qui ont conduit à l'élaboration de la cartographie finale sont représentées en annexes 6 et 7.

La cartographie finale est accompagnée d'un tableau synthétique (Cf. Annexes 1 et 2) représentant par commune concernée les surfaces des ressources exprimées en pourcentage des superficies communales ainsi que la catégorie des matériaux présents.



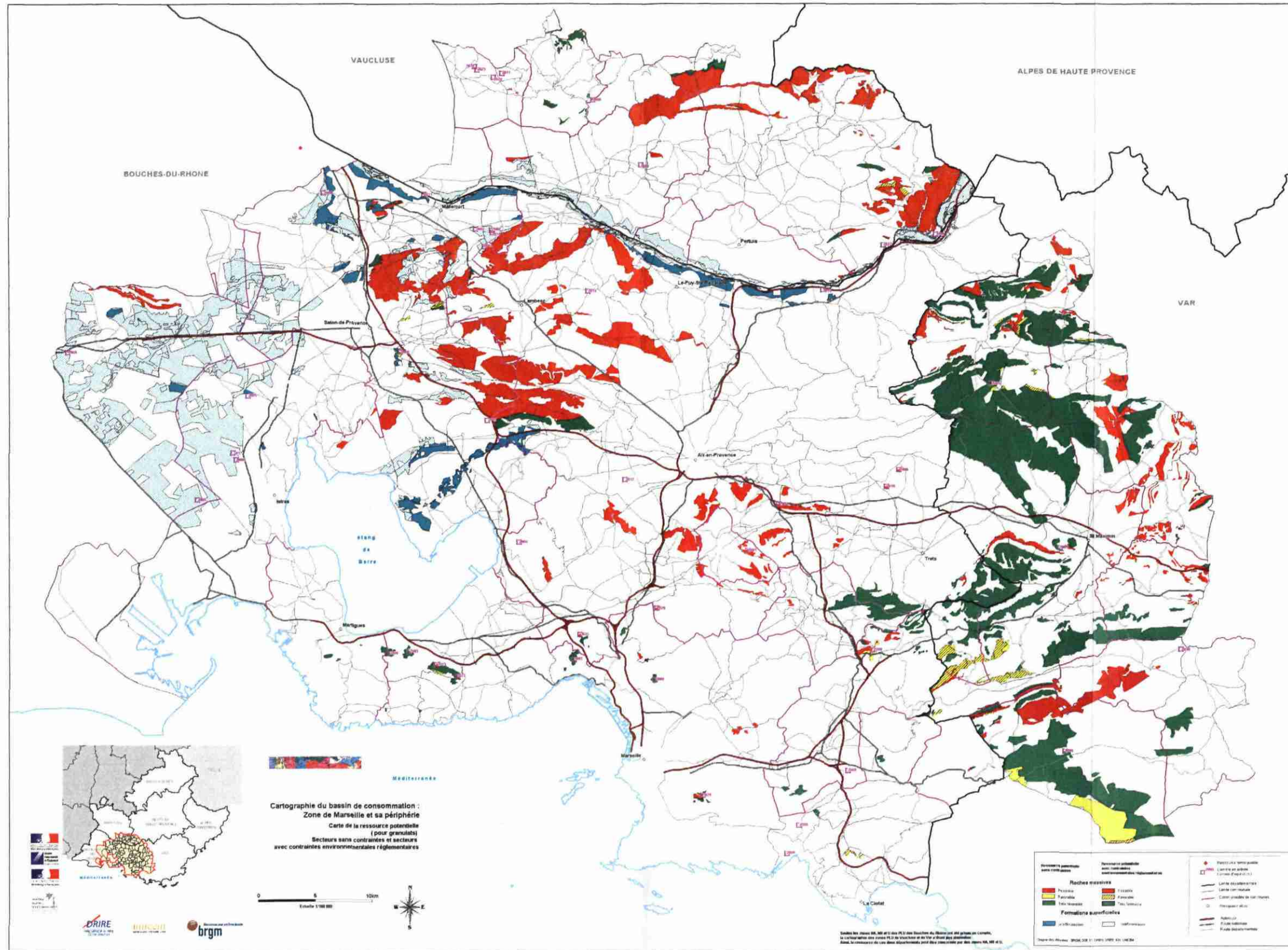


Illustration 2 – Carte finale de la ressource potentielle



## **Annexe**



## **Annexe 1 – Tableau synthétique des ressources par commune – roches massives**



Actualisation du Schéma départemental des carrières des Bouches-du-Rhône

Commune	Utilisation pour granulats	Donnees réglementaires	superficie m²	superficie km²	Commune Km²	% commune	Total commune km²	Total commune %
AIX-EN-PROVENCE	Possible		162 981	0,16	187,54	0,09		
AIX-EN-PROVENCE	Possible		177 673	0,18	187,54	0,09		
AIX-EN-PROVENCE	Possible		627 733	0,63	187,54	0,33		
AIX-EN-PROVENCE	Possible		1805 710	1,81	187,54	0,96		
AIX-EN-PROVENCE	Possible		2 165 985	2,17	187,54	1,15		
AIX-EN-PROVENCE	Possible		2 552 214	2,55	187,54	1,36		
AIX-EN-PROVENCE	Possible		4 004 731	4,00	187,54	2,14	11,50	6,13
ALLAUCH	Possible		93 130	0,09	50,46	0,18		
ALLAUCH	Possible		123 884	0,12	50,46	0,25	0,22	0,43
ALLEINS	Possible	Oui	1718 000	1,72	17,02	10,10		
ALLEINS	Possible	Oui	1491 000	1,49	17,02	8,75	3,21	18,85
AUBAGNE	Très favorable	Oui	5 051	0,01	54,77	0,01		
AUBAGNE	Très favorable		170 374	0,17	54,77	0,31		
AUBAGNE	Très favorable		569 529	0,57	54,77	1,04	0,74	1,36
AURIOL	Favorable		143 257	0,14	44,72	0,32		
AURIOL	Favorable		155 808	0,16	44,72	0,35		
AURIOL	Favorable		205 310	0,21	44,72	0,46		
AURIOL	Possible	Oui	10 525	0,01	44,72	0,02		
AURIOL	Possible		7 179	0,01	44,72	0,02		
AURIOL	Possible		13 041	0,01	44,72	0,03		
AURIOL	Possible		21 555	0,02	44,72	0,05		
AURIOL	Possible		56 429	0,06	44,72	0,13		
AURIOL	Possible		117 272	0,12	44,72	0,26		
AURIOL	Possible		165 449	0,17	44,72	0,37		
AURIOL	Possible		402 561	0,40	44,72	0,90		
AURIOL	Possible		432 259	0,43	44,72	0,97		
AURIOL	Très favorable	Oui	2 071	0,00	44,72	0,00		
AURIOL	Très favorable		6 377	0,01	44,72	0,01		
AURIOL	Très favorable		21076	0,02	44,72	0,05		
AURIOL	Très favorable		75 164	0,08	44,72	0,17		
AURIOL	Très favorable		77 734	0,08	44,72	0,17		
AURIOL	Très favorable		129 516	0,13	44,72	0,29		
AURIOL	Très favorable		140 515	0,14	44,72	0,31		
AURIOL	Très favorable		141 438	0,14	44,72	0,32		
AURIOL	Très favorable		178 170	0,18	44,72	0,40		
AURIOL	Très favorable		228 590	0,23	44,72	0,51		
AURIOL	Très favorable		272 812	0,27	44,72	0,61		
AURIOL	Très favorable		393 145	0,39	44,72	0,88		
AURIOL	Très favorable		626 193	0,63	44,72	1,40	4,02	9,00
AURONS	Favorable	Oui	2,26 866	0,23	12,73	1,78		
AURONS	Possible	Oui	5 412 213	5,41	12,73	42,52		
AURONS	Très favorable	Oui	4 700	0,00	12,73	0,04		
AURONS	Très favorable	Oui	22 671	0,02	12,73	0,18	5,67	44,51
BELCODÈNE	Très favorable		1545 040	1,55	13,12	11,78	1,55	11,78
BOUC-BEL-AIR	Possible		3,25 374	0,33	21,95	1,48		
BOUC-BEL-AIR	Possible		557 587	0,56	21,95	2,54		
BOUC-BEL-AIR	Possible		2 207 780	2,21	21,95	10,06	3,09	14,88
CARRY-LE-ROUET	Très favorable	Oui	39 268	0,04	10,11	0,39	0,04	0,39
CHARLEVAL	Possible	Oui	2 419 501	2,42	14,35	16,86	2,42	16,86
CHATEAUNEUF-LE-ROUGE	Possible		221 440	0,22	13,36	1,66		
CHATEAUNEUF-LE-ROUGE	Possible		397 371	0,40	13,36	2,97		
CHATEAUNEUF-LE-ROUGE	Possible		561 864	0,56	13,36	4,21		
CHATEAUNEUF-LE-ROUGE	Possible		839 230	0,84	13,36	6,29	2,02	15,12
CHATEAUNEUF-LES-MARTIGUES	Favorable	Oui	2,26 225	0,23	32,69	0,69		
CHATEAUNEUF-LES-MARTIGUES	Très favorable	Oui	497 993	0,50	32,69	1,52		
CHATEAUNEUF-LES-MARTIGUES	Très favorable	Oui	538 511	0,54	32,69	1,65		
CHATEAUNEUF-LES-MARTIGUES	Très favorable	Oui	1488 848	1,49	32,69	4,55	2,75	8,42
CORNILLON-COMFOUX	Possible	Oui	128 223	0,13	14,96	0,88	0,13	0,88
COUDOUX	Favorable	Oui	7 177	0,01	12,61	0,06		
COUDOUX	Favorable	Oui	10 394	0,01	12,61	0,08		
COUDOUX	Possible	Oui	3 158 555	3,16	12,61	25,04		

Actualisation du Schéma départemental des carrières des Bouches-du-Rhône

Commune	Utilisation pour granulats	Donnees réglementaires	superficie m²	superficie km²	Commune Km²	% eommune	Total commune km²	Total commune %
COUDOUX	Très favorable	Oui	729 234	0,73	12,61	5,78		
COUDOUX	Très favorable	Oui	1399 338	1,40	12,61	11,09	<b>5,30</b>	<b>42,06</b>
CUGES-LES-PINS	Possible		11 168	0,01	39,83	0,03		
CUGES-LES-PINS	Possible		47 368	0,05	39,83	0,12		
CUGES-LES-PINS	Très favorable		47 547	0,05	39,83	0,12	<b>0,11</b>	<b>0,27</b>
EGUILLES	Possible	Oui	7 597 860	7,60	34,24	22,19		
EGUILLES	Très favorable	Oui	1246 608	1,25	34,24	3,64	<b>8,84</b>	<b>25,83</b>
ENSUES-LA-REDONNE	Très favorable	Oui	339 916	0,34	26,06	1,30	<b>0,34</b>	<b>1,30</b>
FUVEAU	Possible	Oui	29 667	0,03	30,23	0,10		
FUVEAU	Possible	Oui	30 002	0,03	30,23	0,10		
FUVEAU	Possible		140 006	0,14	30,23	0,46		
FUVEAU	Possible		166 654	0,17	30,23	0,55		
FUVEAU	Possible		173 417	0,17	30,23	0,57		
FUVEAU	Possible		177 034	0,18	30,23	0,59		
FUVEAU	Possible		1659 924	1,66	30,23	5,49	<b>2,38</b>	<b>7,86</b>
GARDANNE	Possible		6 972	0,01	27,26	0,02		
GARDANNE	Possible		13 766	0,01	27,26	0,05		
GARDANNE	Possible		49 915	0,05	27,26	0,18		
GARDANNE	Possible		77 829	0,08	27,26	0,29		
GARDANNE	Possible		79 541	0,08	27,26	0,29		
GARDANNE	Possible		125 148	0,13	27,26	0,46		
GARDANNE	Possible		125 779	0,13	27,26	0,46		
GARDANNE	Possible		126 837	0,13	27,26	0,47		
GARDANNE	Possible		130 344	0,13	27,26	0,48		
GARDANNE	Possible		246 823	0,25	27,26	0,91		
GARDANNE	Possible		403 217	0,40	27,26	1,48		
GARDANNE	Possible		1133 778	1,13	27,26	4,16	<b>2,52</b>	<b>9,24</b>
GEMENOS	Très favorable		261 883	0,26	33,03	0,79	<b>0,26</b>	<b>0,79</b>
LA BARBEN	Possible	Oui	7 996	0,01	23,08	0,03		
LA BARBEN	Possible	Oui	1739 484	1,74	23,08	7,54		
LA BARBEN	Possible	Oui	3 939 930	3,94	23,08	17,07		
LA BARBEN	Possible	Oui	4 754 294	4,75	23,08	20,60	<b>10,44</b>	<b>45,24</b>
LA BOUILLADISSE	Très favorable		6 706	0,01	12,73	0,05		
LA BOUILLADISSE	Très favorable		45 430	0,05	12,73	0,36		
LA BOUILLADISSE	Très favorable		70 942	0,07	12,73	0,56		
LA BOUILLADISSE	Très favorable		3 159 896	3,16	12,73	24,81	<b>3,28</b>	<b>25,78</b>
LA CIOTAT	Favorable	Oui	15 227	0,02	32,00	0,05		
LA CIOTAT	Favorable	Oui	66 561	0,07	32,00	0,21		
LA CIOTAT	Favorable	Oui	252 972	0,25	32,00	0,79		
LA CIOTAT	Favorable		47 102	0,05	32,00	0,15		
LA CIOTAT	Favorable		64 068	0,06	32,00	0,20	<b>0,45</b>	<b>1,39</b>
LA ROQUE-D'ANTHERON	Possible	Oui	172 983	0,17	25,58	0,68		
LA ROQUE-D'ANTHERON	Possible	Oui	461 062	0,46	25,58	1,80		
LA ROQUE-D'ANTHERON	Possible	Oui	954 052	0,95	25,58	3,73		
LA ROQUE-D'ANTHERON	Possible	Oui	1416 362	1,42	25,58	5,54		
LA ROQUE-D'ANTHERON	Possible		4 018	0,00	25,58	0,02		
LA ROQUE-D'ANTHERON	Possible		13 859	0,01	25,58	0,05	<b>449,67</b>	<b>11,81</b>
LAMANON	Possible	Oui	39 069	0,04	19,35	0,20		
LAMANON	Possible	Oui	1286 977	1,29	19,35	6,65		
LAMANON	Très favorable	Oui	2 655	0,00	19,35	0,01		
LAMANON	Très favorable	Oui	16 590	0,02	19,35	0,09		
LAMANON	Très favorable	Oui	46 295	0,05	19,35	0,24		
LAMANON	Très favorable	Oui	497 985	0,50	19,35	2,57	<b>1,89</b>	<b>9,76</b>
LAMBESC	Favorable	Oui	8 134	0,01	65,55	0,01		
LAMBESC	Favorable	Oui	278 234	0,28	65,55	0,42		
LAMBESC	Possible	Oui	62 797	0,06	65,55	0,10		
LAMBESC	Possible	Oui	155 019	0,16	65,55	0,24		
LAMBESC	Possible	Oui	185 361	0,19	65,55	0,28		
LAMBESC	Possible	Oui	346 671	0,35	65,55	0,53		
LAMBESC	Possible	Oui	639 796	0,70	65,55	1,07		
LAMBESC	Possible	Oui	704 373	0,70	65,55	1,07		
LAMBESC	Possible	Oui	743 597	0,74	65,55	1,13		
LAMBESC	Possible	Oui	928 428	0,93	65,55	1,42		
LAMBESC	Possible	Oui	3 376 773	3,38	65,55	5,15		
LAMBESC	Possible	Oui	7 245 101	7,25	65,55	11,05		
LAMBESC	Possible		378 303	0,38	65,55	0,58		
LAMBESC	Possible		501 635	0,50	65,55	0,77		
LAMBESC	Possible		789 274	0,79	65,55	1,20		
LAMBESC	Possible		818 383	0,84	65,55	1,28		
LAMBESC	Très favorable	Oui	36 503	0,04	65,55	0,06	<b>17,28</b>	<b>26,36</b>

Actualisation du Schéma départemental des carrières des Bouches-du-Rhône

Commune	Utilisation pour granulats	Donnees réglementaires	superficie m²	superficie km²	Commune Km²	% commune	Total commune km²	Total commune %
LANCON-PROVENCE	Favorable		18 849	0,02	69,23	0,03		
LANCON-PROVENCE	Possible	Oui	7 348	0,01	69,23	0,01		
LANCON-PROVENCE	Possible	Oui	74 986	0,07	69,23	0,11		
LANCON-PROVENCE	Possible	Oui	95 764	0,10	69,23	0,14		
LANCON-PROVENCE	Possible	Oui	599 601	0,60	69,23	0,87		
LANCON-PROVENCE	Possible	Oui	771 379	0,77	69,23	1,11		
LANCON-PROVENCE	Possible	Oui	2 331 851	2,33	69,23	3,37		
LANCON-PROVENCE	Possible	Oui	6 889 356	6,89	69,23	9,95		
LANCON-PROVENCE	Possible		52 764	0,05	69,23	0,08		
LANCON-PROVENCE	Très favorable		3 301	0,00	69,23	0,00	10,85	15,67
LE PUY-SAINTE-REPARADE	Possible		924 413	0,92	45,05	2,05		
LE PUY-SAINTE-REPARADE	Possible		1 165 092	1,17	45,05	2,59	2,09	4,64
LE THOLONET	Possible		57 308	0,06	10,89	0,53	0,06	0,53
LES PENNES-MIRABEAU	Très favorable	Oui	20 012	0,02	33,69	0,06		
LES PENNES-MIRABEAU	Très favorable	Oui	215 782	0,22	33,69	0,64		
LES PENNES-MIRABEAU	Très favorable		32 955	0,03	33,69	0,10	0,27	0,60
MALLEMORT	Possible	Oui	580 075	0,58	28,74	2,02		
MALLEMORT	Possible		22 222	0,02	28,74	0,08		
MALLEMORT	Possible		180 918	0,18	28,74	0,63		
MALLEMORT	Très favorable		30 696	0,03	28,74	0,11	0,81	2,83
MARSEILLE	Favorable	Oui	12 224	0,01	235,37	0,01		
MARSEILLE	Favorable	Oui	26 142	0,03	235,37	0,01		
MARSEILLE	Favorable		103 089	0,10	235,37	0,04		
MARSEILLE	Possible	Oui	8 983	0,01	235,37	0,00		
MARSEILLE	Possible	Oui	14 600	0,01	235,37	0,01		
MARSEILLE	Possible	Oui	27 489	0,03	235,37	0,01		
MARSEILLE	Possible	Oui	31 964	0,03	235,37	0,01		
MARSEILLE	Possible		12 735	0,01	235,37	0,01		
MARSEILLE	Possible		13 910	0,01	235,37	0,01		
MARSEILLE	Possible		16 781	0,02	235,37	0,01		
MARSEILLE	Possible		70 591	0,07	235,37	0,03		
MARSEILLE	Possible		84 556	0,08	235,37	0,04		
MARSEILLE	Possible		175 892	0,18	235,37	0,07		
MARSEILLE	Possible		215 714	0,22	235,37	0,09		
MARSEILLE	Très favorable	Oui	361	0,00	235,37	0,00		
MARSEILLE	Très favorable	Oui	7 960	0,01	235,37	0,00		
MARSEILLE	Très favorable	Oui	15 453	0,02	235,37	0,01		
MARSEILLE	Très favorable	Oui	48 413	0,05	235,37	0,02		
MARSEILLE	Très favorable	Oui	122 716	0,12	235,37	0,05		
MARSEILLE	Très favorable	Oui	395 479	0,40	235,37	0,17		
MARSEILLE	Très favorable		21 671	0,02	235,37	0,01		
MARSEILLE	Très favorable		57 417	0,06	235,37	0,02		
MARSEILLE	Très favorable		263 723	0,26	235,37	0,11		
MARSEILLE	Très favorable		270 380	0,27	235,37	0,11	2,02	0,86
MARTIGUES	Très favorable	Oui	258 399	0,26	74,68	0,35		
MARTIGUES	Très favorable		2 814	0,00	74,68	0,00		
MARTIGUES	Très favorable		22 500	0,02	74,68	0,03		
MARTIGUES	Très favorable		57 846	0,06	74,68	0,08		
MARTIGUES	Très favorable		223 265	0,22	74,68	0,30	0,56	0,76
MEYREUIL	Possible		67 990	0,07	20,21	0,34		
MEYREUIL	Possible		227 109	0,23	20,21	1,12		
MEYREUIL	Possible		553 475	0,55	20,21	2,74		
MEYREUIL	Possible		1 782 470	1,78	20,21	8,82	2,63	13,82
MIMET	Possible		91 793	0,09	18,91	0,49		
MIMET	Possible		100 222	0,10	18,91	0,53		
MIMET	Possible		335 762	0,34	18,91	1,78	0,53	2,79
PELISSANNE	Favorable	Oui	21 316	0,02	19,14	0,11		
PELISSANNE	Favorable	Oui	174 949	0,17	19,14	0,91		
PELISSANNE	Favorable	Oui	192 081	0,19	19,14	1,00		
PELISSANNE	Possible	Oui	1 929 098	1,93	19,14	10,08		
PELISSANNE	Très favorable	Oui	220 514	0,22	19,14	1,15	2,54	13,26
PEYNIER	Très favorable		2 918 339	2,92	24,82	11,76	2,92	11,76
ROGNES	Possible	Oui	77 656	0,08	59,38	0,13		

Actualisation du Schéma départemental des carrières des Bouches-du-Rhône

Commune	Utilisation pour granulats	Donnees réglementaires	superficie m²	superficie km²	Commune Km²	% commune	Total commune km²	Total commune %
ROGNES	Possible	Oui	3 090 533	3,09	58,38	5,29		
ROGNES	Possible		110 030	0,11	58,38	0,19		
ROGNES	Possible		149 166	0,15	58,38	0,26		
ROGNES	Possible		198 575	0,20	58,38	0,34		
ROGNES	Possible		3 593 576	3,59	58,38	6,16		
ROGNES	Possible		5 243 043	5,24	58,38	8,98	12,46	21,35
ROQUEFORT-LA-BEDOULE	Très favorable		215 916	0,22	31,26	0,69	0,22	0,69
SAINT-CANNAT	Possible	Oui	97 369	0,10	36,96	0,26		
SAINT-CANNAT	Possible	Oui	5 092 573	5,10	36,96	13,79		
SAINT-CANNAT	Possible		955 386	0,96	36,96	2,59		
SAINT-CANNAT	Possible		2 550 815	2,55	36,96	6,90		
SAINT-CANNAT	Possible		2 895 939	2,89	36,96	7,81	11,59	31,35
SAINT-CHAMAS	Possible		396 934	0,40	26,95	1,47	0,40	1,47
SAINT-ESTEVE-JANSON	Possible		130 702	0,13	6,69	1,95		
SAINT-ESTEVE-JANSON	Possible		1 089 407	1,09	6,69	16,28	1,22	18,23
SAINT-MARTIN-DE-CRAU	Possible	Oui	51 723	0,05	215,72	0,02		
SAINT-MARTIN-DE-CRAU	Possible	Oui	64 606	0,06	215,72	0,03		
SAINT-MARTIN-DE-CRAU	Possible	Oui	119 188	0,12	215,72	0,06		
SAINT-MARTIN-DE-CRAU	Possible	Oui	900 450	0,90	215,72	0,42		
SAINT-MARTIN-DE-CRAU	Possible	Oui	1 128 712	1,13	215,72	0,52		
SAINT-MARTIN-DE-CRAU	Possible	Oui	1 271 988	1,27	215,72	0,59	3,54	1,64
SAINT-SAVOURNIN	Possible		167 921	0,17	5,95	2,82	0,17	2,82
SALON-DE-PROVENCE	Favorable		60 037	0,06	70,79	0,08		
SALON-DE-PROVENCE	Possible	Oui	5 113 915	5,11	70,79	7,22		
SALON-DE-PROVENCE	Très favorable		86 252	0,09	70,79	0,12	5,26	7,43
SAUSSET-LES-PINS	Très favorable	Oui	35 758	0,04	12,25	0,29	0,04	0,29
SENAS	Possible		12 485	0,01	30,67	0,04		
SENAS	Possible		128 611	0,13	30,67	0,42		
SENAS	Possible		218 171	0,22	30,67	0,71		
SENAS	Possible		437 282	0,44	30,67	1,43		
SENAS	Très favorable		109 459	0,11	30,67	0,36		
SENAS	Très favorable		142 080	0,14	30,67	0,46	1,05	3,42
SEPTEMES-LES-VALLONS	Possible	Oui	7 720	0,01	17,82	0,04		
SEPTEMES-LES-VALLONS	Possible	Oui	16 492	0,02	17,82	0,09		
SEPTEMES-LES-VALLONS	Possible		3 719	0,00	17,82	0,02		
SEPTEMES-LES-VALLONS	Possible		11 275	0,01	17,82	0,06		
SEPTEMES-LES-VALLONS	Possible		36 545	0,04	17,82	0,21		
SEPTEMES-LES-VALLONS	Très favorable	Oui	8 085	0,01	17,82	0,05		
SEPTEMES-LES-VALLONS	Très favorable		13 372	0,01	17,82	0,08		
SEPTEMES-LES-VALLONS	Très favorable		229 266	0,23	17,82	1,29	0,33	1,03
SIMIANE-COLLONGUE	Possible		537 741	0,54	30,08	1,79	0,54	1,79
TRETS	Possible	Oui	35 579	0,04	70,22	0,05		
TRETS	Possible	Oui	41 253	0,04	70,22	0,06		
TRETS	Possible	Oui	72 926	0,07	70,22	0,10		
TRETS	Possible	Oui	239 681	0,24	70,22	0,34		
TRETS	Très favorable	Oui	5 950	0,01	70,22	0,01		
TRETS	Très favorable	Oui	6 987	0,01	70,22	0,01		
TRETS	Très favorable	Oui	8 967	0,01	70,22	0,01		
TRETS	Très favorable	Oui	35 043	0,04	70,22	0,05		
TRETS	Très favorable	Oui	44 074	0,04	70,22	0,06		
TRETS	Très favorable	Oui	44 863	0,04	70,22	0,06		
TRETS	Très favorable	Oui	253 385	0,25	70,22	0,36		
TRETS	Très favorable	Oui	8 627 804	8,63	70,22	12,29		
TRETS	Très favorable		4 396	0,00	70,22	0,01		
TRETS	Très favorable		2 731 488	2,73	70,22	3,89	12,15	17,31
VENTABREN	Possible	Oui	1 884 617	1,88	26,47	7,12		
VENTABREN	Très favorable	Oui	475 756	0,48	26,47	1,80		
VENTABREN	Très favorable	Oui	1 404 747	1,40	26,47	5,31	3,77	14,22
VERNEGUES	Possible	Oui	2 473	0,00	15,85	0,02		
VERNEGUES	Possible	Oui	3 924	0,00	15,85	0,02		
VERNEGUES	Possible	Oui	22 738	0,02	15,85	0,14		
VERNEGUES	Possible	Oui	4 339 542	4,34	15,85	27,39		
VERNEGUES	Très favorable	Oui	54 096	0,05	15,85	0,34		

Actualisation du Schéma départemental des carrières des Bouches-du-Rhône

Commune	Utilisation pour granulats	Données réglementaires	superficie m²	superficie km²	Commune Km²	% commune	Total commune km²	Total commune %
VERNEGUES	Très favorable	Oui	110 350	0,11	15,85	0,70	4,53	28,61
VITROLLES	Possible	Oui	881 412	0,89	36,88	2,39	0,88	2,39
ARTIGUES	Favorable	Oui	14 263	0,01	32,57	0,04		
ARTIGUES	Favorable	Oui	103 537	0,10	32,57	0,32		
ARTIGUES	Favorable	Oui	109 226	0,11	32,57	0,34		
ARTIGUES	Favorable	Oui	149 301	0,15	32,57	0,46		
ARTIGUES	Favorable	Oui	449 816	0,45	32,57	1,38		
ARTIGUES	Très favorable	Oui	21 423	0,02	32,57	0,07		
ARTIGUES	Très favorable	Oui	222 629	0,22	32,57	0,68		
ARTIGUES	Très favorable	Oui	397 413	0,40	32,57	1,22		
ARTIGUES	Très favorable	Oui	867 259	0,87	32,57	2,66		
ARTIGUES	Très favorable	Oui	5 738 663	5,74	32,57	17,62		
ARTIGUES	Très favorable		2 211 389	2,21	32,57	6,79		
ARTIGUES	Très favorable		7 585 550	7,59	32,57	23,29	17,87	54,87
BRAS	Possible		3 141	0,00	35,90	0,01		
BRAS	Possible		4 679	0,00	35,90	0,01		
BRAS	Possible		7 284	0,01	35,90	0,02		
BRAS	Possible		10 357	0,01	35,90	0,03		
BRAS	Possible		12 442	0,01	35,90	0,03		
BRAS	Possible		13 049	0,01	35,90	0,04		
BRAS	Possible		13 851	0,01	35,90	0,04		
BRAS	Possible		15 251	0,02	35,90	0,04		
BRAS	Possible		18 731	0,02	35,90	0,05		
BRAS	Possible		22 339	0,02	35,90	0,06		
BRAS	Possible		22 917	0,02	35,90	0,06		
BRAS	Possible		26 670	0,03	35,90	0,07		
BRAS	Possible		32 661	0,03	35,90	0,09		
BRAS	Possible		37 989	0,04	35,90	0,11		
BRAS	Possible		39 434	0,04	35,90	0,11		
BRAS	Possible		40 288	0,04	35,90	0,11		
BRAS	Possible		46 402	0,05	35,90	0,13		
BRAS	Possible		48 956	0,05	35,90	0,14		
BRAS	Possible		58 795	0,06	35,90	0,16		
BRAS	Possible		85 171	0,09	35,90	0,24		
BRAS	Possible		91 669	0,09	35,90	0,26		
BRAS	Possible		112 263	0,11	35,90	0,31		
BRAS	Possible		121 759	0,12	35,90	0,34		
BRAS	Possible		123 613	0,12	35,90	0,34		
BRAS	Possible		130 016	0,13	35,90	0,36		
BRAS	Possible		136 069	0,14	35,90	0,38		
BRAS	Possible		146 320	0,15	35,90	0,41		
BRAS	Possible		195 150	0,20	35,90	0,54		
BRAS	Possible		235 880	0,24	35,90	0,66		
BRAS	Possible		323 391	0,32	35,90	0,90		
BRAS	Possible		353 858	0,35	35,90	0,99		
BRAS	Possible		489 105	0,49	35,90	1,36		
BRAS	Possible		792 848	0,79	35,90	2,21		
BRAS	Très favorable		31 035	0,03	35,90	0,09		
BRAS	Très favorable		72 097	0,07	35,90	0,20		
BRAS	Très favorable		93 366	0,09	35,90	0,26		
BRAS	Très favorable		358 276	0,36	35,90	1,00	4,37	12,16
BRUE-AURIAC	Possible	Oui	157 431	0,16	36,60	0,43		
BRUE-AURIAC	Possible		53 129	0,05	36,60	0,15		
BRUE-AURIAC	Possible		61 721	0,06	36,60	0,17		
BRUE-AURIAC	Possible		83 625	0,09	36,60	0,23		
BRUE-AURIAC	Possible		89 054	0,09	36,60	0,24		
BRUE-AURIAC	Possible		91 624	0,09	36,60	0,25		
BRUE-AURIAC	Possible		160 042	0,16	36,60	0,44		
BRUE-AURIAC	Possible		269 311	0,27	36,60	0,74		
BRUE-AURIAC	Possible		435 515	0,44	36,60	1,19		
BRUE-AURIAC	Possible		707 337	0,71	36,60	1,93		
BRUE-AURIAC	Possible		1530 470	1,53	36,60	4,35		
BRUE-AURIAC	Possible		1863 118	1,86	36,60	5,09		
BRUE-AURIAC	Très favorable		18 847	0,02	36,60	0,05		
BRUE-AURIAC	Très favorable		42 239	0,04	36,60	0,12		
BRUE-AURIAC	Très favorable		310 212	0,31	36,60	0,85		
BRUE-AURIAC	Très favorable		391 400	0,39	36,60	1,07		
BRUE-AURIAC	Très favorable		7 437 456	7,50	36,60	20,49	13,82	37,76
CASTELLET	Possible	Oui	3 433 270	3,43	9,50	36,76		

Actualisation du Schéma départemental des carrières des Bouches-du-Rhône

Commune	Utilisation pour granulats	Donnees réglementaires	superficie m²	superficie km²	Commune Km²	% commune	Total commune km²	Total commune %
CASTELLET	Très favorable	Oui	977 697	0,98	9,50	10,29		
CASTELLET	Très favorable		48 240	0,05	9,50	0,51	4,52	47,56
ESPARRON	Favorable	Oui	77 785	0,08	30,10	0,26		
ESPARRON	Favorable		9 320	0,01	30,10	0,03		
ESPARRON	Favorable		38 531	0,04	30,10	0,13		
ESPARRON	Favorable		170 007	0,17	30,10	0,56		
ESPARRON	Possible	Oui	1 957	0,00	30,10	0,01		
ESPARRON	Possible		179 164	0,18	30,10	0,60		
ESPARRON	Très favorable	Oui	169 744	0,17	30,10	0,56		
ESPARRON	Très favorable	Oui	259 911	0,26	30,10	0,86		
ESPARRON	Très favorable		9 361	0,01	30,10	0,03		
ESPARRON	Très favorable		4 980 137	4,88	30,10	16,21		
ESPARRON	Très favorable		6 108 972	6,11	30,10	20,29	11,90	39,55
GINASSERVIS	Favorable		37 837	0,04	38,24	0,10		
GINASSERVIS	Favorable		48 001	0,05	38,24	0,13		
GINASSERVIS	Favorable		92 666	0,09	38,24	0,24		
GINASSERVIS	Possible		49 129	0,05	38,24	0,13		
GINASSERVIS	Possible		61 949	0,06	38,24	0,16		
GINASSERVIS	Possible		64 472	0,06	38,24	0,17		
GINASSERVIS	Possible		79 786	0,08	38,24	0,21		
GINASSERVIS	Possible		202 871	0,20	38,24	0,53		
GINASSERVIS	Possible		364 592	0,36	38,24	0,95		
GINASSERVIS	Possible		484 918	0,48	38,24	1,27		
GINASSERVIS	Possible		770 441	0,77	38,24	2,01		
GINASSERVIS	Possible		833 444	0,83	38,24	2,18		
GINASSERVIS	Très favorable		191 471	0,19	38,24	0,50		
GINASSERVIS	Très favorable		879 806	0,88	38,24	2,30		
GINASSERVIS	Très favorable		1 436 148	1,44	38,24	3,76		
GINASSERVIS	Très favorable		3 068 010	3,09	38,24	8,08		
GINASSERVIS	Très favorable		3 348 573	3,35	38,24	8,76	12,03	31,47
LA ROQUEBRUSSANNE	Très favorable		1 306 074	1,31	37,29	3,50	1,31	3,50
MAZAUGUES	Possible	Oui	333 846	0,33	53,51	0,62		
MAZAUGUES	Possible	Oui	8 351 621	8,35	53,51	15,61		
MAZAUGUES	Possible		79 330	0,08	53,51	0,15		
MAZAUGUES	Possible		79 330	0,08	53,51	0,15		
MAZAUGUES	Possible		89 216	0,09	53,51	0,17		
MAZAUGUES	Très favorable	Oui	17 540	0,02	53,51	0,03		
MAZAUGUES	Très favorable	Oui	77 849	0,08	53,51	0,15		
MAZAUGUES	Très favorable		266 549	0,27	53,51	0,50	9,30	17,37
MEDUNES-LES-MONTRIEUX	Très favorable		13 954	0,01	40,55	0,03		
MEDUNES-LES-MONTRIEUX	Très favorable		1 150 672	1,15	40,55	2,84		
MEDUNES-LES-MONTRIEUX	Très favorable		1 794 403	1,79	40,55	4,43	2,96	7,30
NANS-LES-PINS	Favorable	Oui	1 470 208	1,47	48,84	3,01		
NANS-LES-PINS	Favorable	Oui	1 754 560	1,75	48,84	3,59		
NANS-LES-PINS	Favorable		322 257	0,32	48,84	0,66		
NANS-LES-PINS	Très favorable	Oui	137 062	0,14	48,84	0,28		
NANS-LES-PINS	Très favorable	Oui	163 590	0,16	48,84	0,33		
NANS-LES-PINS	Très favorable	Oui	165 741	0,17	48,84	0,34		
NANS-LES-PINS	Très favorable	Oui	689 362	0,69	48,84	1,41		
NANS-LES-PINS	Très favorable	Oui	754 524	0,75	48,84	1,54		
NANS-LES-PINS	Très favorable	Oui	2 120 445	2,12	48,84	4,34		
NANS-LES-PINS	Très favorable		21 398	0,02	48,84	0,04		
NANS-LES-PINS	Très favorable		335 349	0,34	48,84	0,69		
NANS-LES-PINS	Très favorable		787 041	0,79	48,84	1,61		
NANS-LES-PINS	Très favorable		4 369 160	4,37	48,84	8,95	13,09	26,80

Actualisation du Schéma départemental des carrières des Bouches-du-Rhône

Commune	Utilisation pour granulats	Donnees réglementaires	superficie m²	superficie km²	Commune Km²	% commune	Total commune km²	Total commune %
OLLIERES	Très favorable		22 795 285	22,80	39,91	57,12	<b>22,80</b>	<b>57,12</b>
PLAN-D'AUPS	Favorable	Oui	210 466	0,21	24,88	0,85		
PLAN-D'AUPS	Favorable	Oui	971 687	0,97	24,88	3,91		
PLAN-D'AUPS	Possible	Oui	8 581	0,01	24,88	0,03		
PLAN-D'AUPS	Possible	Oui	10 413	0,01	24,88	0,04		
PLAN-D'AUPS	Possible	Oui	177 426	0,18	24,88	0,71		
PLAN-D'AUPS	Possible	Oui	321 200	0,32	24,88	1,29		
PLAN-D'AUPS	Possible	Oui	495 306	0,49	24,88	1,95		
PLAN-D'AUPS	Très favorable	Oui	40 456	0,04	24,88	0,16		
PLAN-D'AUPS	Très favorable	Oui	46 863	0,05	24,88	0,19		
PLAN-D'AUPS	Très favorable	Oui	220 059	0,22	24,88	0,88		
PLAN-D'AUPS	Très favorable	Oui	349 399	0,35	24,88	1,40		
PLAN-D'AUPS	Très favorable	Oui	696 963	0,70	24,88	2,80	<b>3,54</b>	<b>14,23</b>
POURCIEUX	Possible	Oui	215 934	0,22	21,12	1,02		
POURCIEUX	Possible		912 755	0,91	21,12	4,32		
POURCIEUX	Très favorable	Oui	3 095 368	3,10	21,12	14,66		
POURCIEUX	Très favorable		2 757 999	2,76	21,12	13,06	<b>6,98</b>	<b>33,07</b>
POURRIERES	Possible	Oui	564 815	0,56	57,17	0,99		
POURRIERES	Possible		282 406	0,28	57,17	0,49		
POURRIERES	Très favorable	Oui	5 834	0,01	57,17	0,01		
POURRIERES	Très favorable	Oui	11 399	0,01	57,17	0,02		
POURRIERES	Très favorable	Oui	41 984	0,04	57,17	0,07		
POURRIERES	Très favorable	Oui	1817 229	1,82	57,17	3,18		
POURRIERES	Très favorable	Oui	5 003 943	5,00	57,17	8,75		
POURRIERES	Très favorable		15 720 947	15,72	57,17	27,50	<b>23,45</b>	<b>41,02</b>
ROUGIERS	Très favorable	Oui	4 077	0,00	20,86	0,02		
ROUGIERS	Très favorable	Oui	289 367	0,29	20,86	1,39		
ROUGIERS	Très favorable	Oui	4 626 505	4,63	20,86	22,18		
ROUGIERS	Très favorable		102 651	0,10	20,86	0,49		
ROUGIERS	Très favorable		219 412	0,22	20,86	1,05		
ROUGIERS	Très favorable		1312 088	1,31	20,86	9,17	<b>7,15</b>	<b>34,29</b>
SAINT-MARTIN	Favorable		69 944	0,07	26,65	0,26		
SAINT-MARTIN	Favorable		77 739	0,08	26,65	0,29		
SAINT-MARTIN	Possible		2 325 333	2,33	26,65	8,72		
SAINT-MARTIN	Possible		3 142 470	3,14	26,65	11,79		
SAINT-MARTIN	Très favorable		8 437	0,01	26,65	0,03		
SAINT-MARTIN	Très favorable		19 719	0,02	26,65	0,07		
SAINT-MARTIN	Très favorable		34 110	0,03	26,65	0,13		
SAINT-MARTIN	Très favorable		631 275	0,63	26,65	2,37		
SAINT-MARTIN	Très favorable		1252 524	1,25	26,65	4,70		
SAINT-MARTIN	Très favorable		1920 942	1,92	26,65	7,21	<b>8,48</b>	<b>35,58</b>
RIANS	Favorable	Oui	41 223	0,04	97,13	0,04		
RIANS	Favorable	Oui	51 152	0,05	97,13	0,05		
RIANS	Favorable	Oui	212 738	0,21	97,13	0,22		
RIANS	Favorable	Oui	227 746	0,23	97,13	0,23		
RIANS	Favorable	Oui	282 502	0,29	97,13	0,29		
RIANS	Favorable		15 797	0,02	97,13	0,02		
RIANS	Favorable		22 920	0,02	97,13	0,02		
RIANS	Favorable		50 167	0,05	97,13	0,05		
RIANS	Favorable		163 027	0,16	97,13	0,17		
RIANS	Favorable		173 823	0,17	97,13	0,18		
RIANS	Favorable		215 363	0,22	97,13	0,22		
RIANS	Possible	Oui	4 852	0,00	97,13	0,00		
RIANS	Possible	Oui	5 426	0,01	97,13	0,01		
RIANS	Possible	Oui	9 651	0,01	97,13	0,01		
RIANS	Possible	Oui	11 404	0,01	97,13	0,01		
RIANS	Possible	Oui	12 489	0,01	97,13	0,01		
RIANS	Possible	Oui	13 006	0,01	97,13	0,01		
RIANS	Possible	Oui	19 725	0,02	97,13	0,02		
RIANS	Possible	Oui	21 867	0,02	97,13	0,02		

Actualisation du Schéma départemental des carrières des Bouches-du-Rhône

Commune	Utilisation pour granulats	Données réglementaires	superficie m²	superficie km²	Commune Km²	% commune	Total commune km²	Total commune %
RIANS	Possible	Oui	22 773	0,02	97,13	0,02		
RIANS	Possible	Oui	45 029	0,05	97,13	0,05		
RIANS	Possible	Oui	56 660	0,06	97,13	0,06		
RIANS	Possible	Oui	59 328	0,06	97,13	0,06		
RIANS	Possible	Oui	62 246	0,06	97,13	0,06		
RIANS	Possible	Oui	73 624	0,07	97,13	0,08		
RIANS	Possible	Oui	111 757	0,11	97,13	0,12		
RIANS	Possible	Oui	123 949	0,12	97,13	0,13		
RIANS	Possible	Oui	153 362	0,15	97,13	0,16		
RIANS	Possible	Oui	181 218	0,18	97,13	0,19		
RIANS	Possible	Oui	580 538	0,58	97,13	0,60		
RIANS	Possible	Oui	1013 347	1,01	97,13	1,04		
RIANS	Possible	Oui	1627 495	1,63	97,13	1,68		
RIANS	Possible		5 972	0,01	97,13	0,01		
RIANS	Possible		500 623	0,50	97,13	0,52		
RIANS	Possible		542 752	0,54	97,13	0,56		
RIANS	Très favorable	Oui	7 505	0,01	97,13	0,01		
RIANS	Très favorable	Oui	58 753	0,06	97,13	0,06		
RIANS	Très favorable	Oui	71 394	0,07	97,13	0,07		
RIANS	Très favorable	Oui	73 193	0,07	97,13	0,08		
RIANS	Très favorable	Oui	85 956	0,09	97,13	0,09		
RIANS	Très favorable	Oui	197 265	0,20	97,13	0,20		
RIANS	Très favorable	Oui	237 218	0,24	97,13	0,24		
RIANS	Très favorable	Oui	449 591	0,45	97,13	0,46		
RIANS	Très favorable	Oui	1762 614	1,76	97,13	1,81		
RIANS	Très favorable	Oui	2 975 441	2,98	97,13	3,06		
RIANS	Très favorable	Oui	19 468 740	19,47	97,13	20,04		
RIANS	Très favorable		4 143	0,00	97,13	0,00		
RIANS	Très favorable		42 564	0,04	97,13	0,04		
RIANS	Très favorable		46 858	0,05	97,13	0,05		
RIANS	Très favorable		81 248	0,08	97,13	0,08		
RIANS	Très favorable		177 258	0,18	97,13	0,18		
RIANS	Très favorable		308 770	0,31	97,13	0,32		
RIANS	Très favorable		482 583	0,48	97,13	0,50		
RIANS	Très favorable		702 312	0,70	97,13	0,72		
RIANS	Très favorable		2 207 140	2,21	97,13	2,27		
RIANS	Très favorable		2 644 378	2,64	97,13	2,72		
RIANS	Très favorable		7 484 181	7,48	97,13	7,71	46,28	47,65
RIBOUX	Favorable	Oui	156 212	0,16	13,33	1,17		
RIBOUX	Possible	Oui	1 258	0,00	13,33	0,01		
RIBOUX	Possible	Oui	3 550	0,00	13,33	0,03		
RIBOUX	Possible	Oui	10 500	0,01	13,33	0,08		
RIBOUX	Possible	Oui	45 504	0,05	13,33	0,34		
RIBOUX	Possible	Oui	60 403	0,06	13,33	0,45		
RIBOUX	Possible	Oui	812 536	0,81	13,33	6,09		
RIBOUX	Possible		8 526	0,01	13,33	0,06		
RIBOUX	Possible		12 887	0,01	13,33	0,10		
RIBOUX	Possible		96 788	0,10	13,33	0,73		
RIBOUX	Possible		142 809	0,14	13,33	1,07		
RIBOUX	Très favorable	Oui	9 436	0,01	13,33	0,07		
RIBOUX	Très favorable	Oui	66 652	0,07	13,33	0,50		
RIBOUX	Très favorable	Oui	92 600	0,09	13,33	0,69		
RIBOUX	Très favorable	Oui	156 169	0,16	13,33	1,17		
RIBOUX	Très favorable	Oui	294 196	0,29	13,33	2,21		
RIBOUX	Très favorable	Oui	434 549	0,43	13,33	3,26		
RIBOUX	Très favorable		6 478	0,01	13,33	0,05		

Actualisation du Schéma départemental des carrières des Bouches-du-Rhône

Commune	Utilisation pour granulats	Données réglementaires	superficie m²	superficie km²	Commune Km²	% commune	Total commune km²	Total commune %
RIBOUX	Très favorable		26 323	0,03	13,33	0,20		
RIBOUX	Très favorable		87 465	0,09	13,33	0,66		
RIBOUX	Très favorable		199 781	0,20	13,33	1,50		
RIBOUX	Très favorable		218 297	0,22	13,33	1,64	<b>2,94</b>	<b>22,07</b>
SAINT-MAXIMIN-LA-SAINTE	Possible	Oui	68 422	0,07	64,62	0,11		
SAINT-MAXIMIN-LA-SAINTE	Possible	Oui	159 907	0,16	64,62	0,25		
SAINT-MAXIMIN-LA-SAINTE	Possible		3 973	0,00	64,62	0,01		
SAINT-MAXIMIN-LA-SAINTE	Possible		5 940	0,01	64,62	0,01		
SAINT-MAXIMIN-LA-SAINTE	Possible		17 346	0,02	64,62	0,03		
SAINT-MAXIMIN-LA-SAINTE	Possible		43 544	0,04	64,62	0,07		
SAINT-MAXIMIN-LA-SAINTE	Possible		51 389	0,05	64,62	0,08		
SAINT-MAXIMIN-LA-SAINTE	Possible		53 150	0,05	64,62	0,08		
SAINT-MAXIMIN-LA-SAINTE	Possible		137 137	0,14	64,62	0,21		
SAINT-MAXIMIN-LA-SAINTE	Possible		151 901	0,15	64,62	0,24		
SAINT-MAXIMIN-LA-SAINTE	Possible		158 384	0,16	64,62	0,25		
SAINT-MAXIMIN-LA-SAINTE	Possible		274 561	0,27	64,62	0,42		
SAINT-MAXIMIN-LA-SAINTE	Possible		285 813	0,29	64,62	0,44		
SAINT-MAXIMIN-LA-SAINTE	Possible		480 612	0,48	64,62	0,74		
SAINT-MAXIMIN-LA-SAINTE	Possible		501 550	0,50	64,62	0,78		
SAINT-MAXIMIN-LA-SAINTE	Possible		655 919	0,66	64,62	1,01		
SAINT-MAXIMIN-LA-SAINTE-BAUME	Très favorable	Oui	270 640	0,27	64,62	0,42		
SAINT-MAXIMIN-LA-SAINTE-BAUME	Très favorable	Oui	273 935	0,27	64,62	0,42		
SAINT-MAXIMIN-LA-SAINTE-BAUME	Très favorable	Oui	2 124 093	2,12	64,62	3,29		
SAINT-MAXIMIN-LA-SAINTE-BAUME	Très favorable		6 464	0,01	64,62	0,01		
SAINT-MAXIMIN-LA-SAINTE-BAUME	Très favorable		9 082	0,01	64,62	0,01		
SAINT-MAXIMIN-LA-SAINTE-BAUME	Très favorable		11 580	0,01	64,62	0,02		
SAINT-MAXIMIN-LA-SAINTE-BAUME	Très favorable		26 162	0,03	64,62	0,04		
SAINT-MAXIMIN-LA-SAINTE-BAUME	Très favorable		55 178	0,06	64,62	0,09		
SAINT-MAXIMIN-LA-SAINTE-BAUME	Très favorable		102 217	0,10	64,62	0,16		
SAINT-MAXIMIN-LA-SAINTE-BAUME	Très favorable		129 574	0,13	64,62	0,20		
SAINT-MAXIMIN-LA-SAINTE-BAUME	Très favorable		146 646	0,15	64,62	0,23		
SAINT-MAXIMIN-LA-SAINTE-BAUME	Très favorable		228 752	0,23	64,62	0,35		
SAINT-MAXIMIN-LA-SAINTE-BAUME	Très favorable		477 055	0,48	64,62	0,74		
SAINT-MAXIMIN-LA-SAINTE-BAUME	Très favorable		511 408	0,51	64,62	0,79	<b>7,42</b>	<b>11,49</b>
SAINT-ZACHARIE	Favorable	Oui	242 619	0,24	27,37	0,89		
SAINT-ZACHARIE	Favorable	Oui	1 044 809	1,04	27,37	3,82		
SAINT-ZACHARIE	Favorable	Oui	1 821 359	1,82	27,37	6,66		
SAINT-ZACHARIE	Favorable		132 910	0,13	27,37	0,49		
SAINT-ZACHARIE	Possible	Oui	51 070	0,05	27,37	0,19		
SAINT-ZACHARIE	Possible	Oui	54 536	0,05	27,37	0,20		
SAINT-ZACHARIE	Possible	Oui	59 634	0,06	27,37	0,22		
SAINT-ZACHARIE	Possible		12 167	0,01	27,37	0,04		
SAINT-ZACHARIE	Très favorable	Oui	18 203	0,02	27,37	0,07		
SAINT-ZACHARIE	Très favorable	Oui	20 036	0,02	27,37	0,07		
SAINT-ZACHARIE	Très favorable	Oui	201 208	0,20	27,37	0,74		
SAINT-ZACHARIE	Très favorable	Oui	510 224	0,51	27,37	1,86		
SAINT-ZACHARIE	Très favorable		13 332	0,01	27,37	0,05		
SAINT-ZACHARIE	Très favorable		23 469	0,02	27,37	0,09		
SAINT-ZACHARIE	Très favorable		89 539	0,09	27,37	0,32		
SAINT-ZACHARIE	Très favorable		140 045	0,14	27,37	0,51		
SAINT-ZACHARIE	Très favorable		177 420	0,18	27,37	0,65		
SAINT-ZACHARIE	Très favorable		398 615	0,40	27,37	1,46		
SAINT-ZACHARIE	Très favorable		1 620 435	1,62	27,37	5,92		
SAINT-ZACHARIE	Très favorable		2 299 826	2,30	27,37	8,40	<b>8,93</b>	<b>32,63</b>
SEILLONS SOURCE D'ARGENS	Possible		1 466 945	1,47	25,10	5,84		

Actualisation du Schéma départemental des carrières des Bouches-du-Rhône

Commune	Utilisation pour granulats	Données réglementaires	superficie m²	superficie km²	Commune Km²	% commune	Total commune km²	Total commune %
SEILLONS-SOURCE-D'ARGENS	Très favorable	Oui	2 992 223	2,99	25,10	11,92		
SEILLONS-SOURCE-D'ARGENS	Très favorable		3 999 129	4,00	25,10	15,93	8,46	33,70
SIGNES	Favorable	Oui	474 520	0,47	133,22	0,36		
SIGNES	Favorable		1 332 951	1,33	133,22	1,00		
SIGNES	Favorable		10 152 274	10,15	133,22	7,62		
SIGNES	Possible	Oui	608 980	0,61	133,22	0,46		
SIGNES	Possible	Oui	6 604 771	6,60	133,22	4,96		
SIGNES	Possible		476 170	0,48	133,22	0,36		
SIGNES	Possible		546 700	0,55	133,22	0,41		
SIGNES	Très favorable	Oui	176 467	0,18	133,22	0,13		
SIGNES	Très favorable	Oui	986 458	0,99	133,22	0,74		
SIGNES	Très favorable	Oui	1432 372	1,43	133,22	1,08		
SIGNES	Très favorable	Oui	1594 940	1,59	133,22	1,20		
SIGNES	Très favorable	Oui	13 954 657	13,95	133,22	10,47		
SIGNES	Très favorable		453 781	0,45	133,22	0,34		
SIGNES	Très favorable		699 787	0,70	133,22	0,53		
SIGNES	Très favorable		3 838 759	3,84	133,22	2,89		
SIGNES	Très favorable		17 015 099	17,02	133,22	12,77	60,35	45,30
TOURVES	Possible		1 733	0,00	65,80	0,00		
TOURVES	Possible		2 863	0,00	65,80	0,00		
TOURVES	Possible		7 457	0,01	65,80	0,01		
TOURVES	Possible		7 507	0,01	65,80	0,01		
TOURVES	Possible		8 864	0,01	65,80	0,01		
TOURVES	Possible		9 013	0,01	65,80	0,01		
TOURVES	Possible		10 162	0,01	65,80	0,02		
TOURVES	Possible		10 431	0,01	65,80	0,02		
TOURVES	Possible		10 641	0,01	65,80	0,02		
TOURVES	Possible		13 842	0,01	65,80	0,02		
TOURVES	Possible		14 962	0,01	65,80	0,02		
TOURVES	Possible		16 395	0,02	65,80	0,02		
TOURVES	Possible		16 923	0,02	65,80	0,03		
TOURVES	Possible		18 031	0,02	65,80	0,03		
TOURVES	Possible		18 107	0,02	65,80	0,03		
TOURVES	Possible		21 272	0,02	65,80	0,03		
TOURVES	Possible		22 078	0,02	65,80	0,03		
TOURVES	Possible		22 741	0,02	65,80	0,03		
TOURVES	Possible		24 522	0,02	65,80	0,04		
TOURVES	Possible		25 485	0,03	65,80	0,04		
TOURVES	Possible		32 233	0,03	65,80	0,05		
TOURVES	Possible		35 810	0,04	65,80	0,05		
TOURVES	Possible		35 927	0,04	65,80	0,05		
TOURVES	Possible		38 890	0,04	65,80	0,06		
TOURVES	Possible		40 191	0,04	65,80	0,06		
TOURVES	Possible		40 219	0,04	65,80	0,06		
TOURVES	Possible		40 538	0,04	65,80	0,06		
TOURVES	Possible		43 018	0,04	65,80	0,07		
TOURVES	Possible		47 780	0,05	65,80	0,07		
TOURVES	Possible		48 995	0,05	65,80	0,07		
TOURVES	Possible		59 689	0,06	65,80	0,09		
TOURVES	Possible		67 946	0,07	65,80	0,10		
TOURVES	Possible		68 326	0,07	65,80	0,10		
TOURVES	Possible		72 541	0,07	65,80	0,11		
TOURVES	Possible		78 925	0,08	65,80	0,12		
TOURVES	Possible		101 371	0,10	65,80	0,15		
TOURVES	Possible		110 845	0,11	65,80	0,17		
TOURVES	Possible		126 859	0,13	65,80	0,19		
TOURVES	Possible		210 129	0,21	65,80	0,32		
TOURVES	Possible		233 252	0,23	65,80	0,35		
TOURVES	Possible		272 510	0,27	65,80	0,41		
TOURVES	Possible		320 446	0,32	65,80	0,49		
TOURVES	Possible		652 066	0,65	65,80	0,99		
TOURVES	Très favorable	Oui	318 300	0,32	65,80	0,48		
TOURVES	Très favorable		146 323	0,15	65,80	0,22		
TOURVES	Très favorable		157 091	0,16	65,80	0,24		
TOURVES	Très favorable		266 180	0,27	65,80	0,40		
TOURVES	Très favorable		743 946	0,74	65,80	1,13		
TOURVES	Très favorable		1 281 599	1,28	65,80	1,95		
TOURVES	Très favorable		2 558 380	2,56	65,80	3,89		

Actualisation du Schéma départemental des carrières des Bouches-du-Rhône

Commune	Utilisation pour granulats	Donnees réglementaires	superficie m²	superficie km²	Commune Km²	% commune	Total commune km²	Total commune %
TOURVES	Très favorable		3 067 592	3,07	65,80	4,66	<b>11,60</b>	<b>17,63</b>
BEAUMONT-DE-PERTUIS	Favorable	Oui	326 484	0,33	53,77	0,61		
BEAUMONT-DE-PERTUIS	Favorable	Oui	447 767	0,45	53,77	0,83		
BEAUMONT-DE-PERTUIS	Possible	Oui	135 878	0,14	53,77	0,25		
BEAUMONT-DE-PERTUIS	Possible	Oui	374 579	0,37	53,77	0,70		
BEAUMONT-DE-PERTUIS	Possible	Oui	2 265 827	2,27	53,77	4,21		
BEAUMONT-DE-PERTUIS	Possible	Oui	3 431 650	3,43	53,77	6,38		
BEAUMONT-DE-PERTUIS	Possible	Oui	10 292 446	10,29	53,77	19,14		
BEAUMONT-DE-PERTUIS	Possible	Possible	124 928	0,12	53,77	0,23		
BEAUMONT-DE-PERTUIS	Très favorable	Oui	483 736	0,48	53,77	0,90		
BEAUMONT-DE-PERTUIS	Très favorable	Oui	576 066	0,58	53,77	1,07	<b>18,46</b>	<b>34,33</b>
BONNIEUX	Très favorable	Oui	20 976	0,02	51,03	0,04		
BONNIEUX	Très favorable	Oui	57 606	0,06	51,03	0,11		
BONNIEUX	Très favorable	Oui	58 624	0,06	51,03	0,11		
BONNIEUX	Très favorable	Oui	62 164	0,06	51,03	0,12		
BONNIEUX	Très favorable	Oui	87 471	0,09	51,03	0,17		
BONNIEUX	Très favorable	Oui	102 890	0,10	51,03	0,20		
BONNIEUX	Très favorable	Oui	162 105	0,16	51,03	0,32		
BONNIEUX	Très favorable	Oui	399 131	0,40	51,03	0,78		
BONNIEUX	Très favorable	Oui	484 305	0,48	51,03	0,95		
BONNIEUX	Très favorable	Oui	977 474	0,98	51,03	1,92	<b>2,41</b>	<b>4,73</b>
CABRIERES-D'AIGUES	Possible	Oui	16 175	0,02	19,03	0,09		
CABRIERES-D'AIGUES	Possible	Oui	40 950	0,04	19,03	0,22		
CABRIERES-D'AIGUES	Possible	Oui	1735 122	1,74	19,03	9,12	<b>1,79</b>	<b>9,42</b>
CUCURON	Possible	Oui	9 065	0,01	32,34	0,03		
CUCURON	Possible	Oui	371 759	0,37	32,34	1,15		
CUCURON	Possible	Oui	5 114 535	5,11	32,34	15,82	<b>5,50</b>	<b>16,99</b>
GRAMBOIS	Possible	Oui	11 515	0,01	31,19	0,04		
GRAMBOIS	Possible	Oui	31 663	0,03	31,19	0,10		
GRAMBOIS	Possible	Oui	45 917	0,05	31,19	0,15		
GRAMBOIS	Possible	Oui	52 273	0,05	31,19	0,17		
GRAMBOIS	Très favorable	Oui	229 790	0,23	31,19	0,74	<b>0,37</b>	<b>1,19</b>
LA MOTTE-D'AIGUES	Possible	Oui	18 069	0,02	14,63	0,12		
LA MOTTE-D'AIGUES	Possible	Oui	1322 369	1,32	14,63	9,04	<b>1,34</b>	<b>9,16</b>
LA BASTIDE-DES-JOURDANS	Possible	Oui	7 580	0,01	27,67	0,03		
LA BASTIDE-DES-JOURDANS	Possible	Oui	37 717	0,04	27,67	0,14		
LA BASTIDE-DES-JOURDANS	Possible	Oui	72 814	0,07	27,67	0,26		
LA BASTIDE-DES-JOURDANS	Possible	Oui	105 799	0,11	27,67	0,39		
LA BASTIDE-DES-JOURDANS	Possible	Oui	129 019	0,13	27,67	0,47		
LA BASTIDE-DES-JOURDANS	Possible	Oui	201 556	0,20	27,67	0,73		
LA BASTIDE-DES-JOURDANS	Possible	Oui	2 864 023	2,86	27,67	10,35	<b>3,42</b>	<b>12,35</b>
LA TOUR-D'AIGUES	Très favorable	Oui	235 232	0,24	41,31	0,57	<b>0,24</b>	<b>0,57</b>
LACOSTE	Possible	Oui	35 047	0,04	10,70	0,33		
LACOSTE	Possible	Oui	36 502	0,04	10,70	0,34	<b>0,07</b>	<b>0,67</b>
MIRABEAU	Favorable	Oui	7 364	0,01	31,38	0,02		
MIRABEAU	Possible	Oui	70 719	0,07	31,38	0,23		
MIRABEAU	Possible	Oui	77 504	0,08	31,38	0,25		
MIRABEAU	Possible	Oui	205 986	0,21	31,38	0,66		
MIRABEAU	Possible	Oui	563 861	0,56	31,38	1,80		
MIRABEAU	Possible	Oui	1 051 052	1,05	31,38	3,35		
MIRABEAU	Possible	Oui	1 308 298	1,31	31,38	4,17		
MIRABEAU	Très favorable	Oui	91 042	0,09	31,38	0,29	<b>3,38</b>	<b>10,76</b>
PERTUIS	Possible	Oui	150 371	0,15	59,05	0,25		
PERTUIS	Très favorable	Oui	100 879	0,10	59,05	0,17	<b>0,25</b>	<b>0,43</b>
PEYPIN-D'AIGUES	Possible	Oui	1529 000	1,53	17,21	8,89		
PEYPIN-D'AIGUES	Possible	Oui	331 200	0,33	17,21	1,92	<b>1,86</b>	<b>10,82</b>
PUGET	Possible	Oui	409 406	0,41	19,57	2,09	<b>0,41</b>	<b>2,09</b>
AURIBEAU	Possible	Oui	3 046 995	3,05	7,42	41,09		
AURIBEAU	Très favorable	Oui	426 197	0,43	7,42	5,75	<b>3,47</b>	<b>16,84</b>
VAIGNES	Possible	Oui	4 590 527	4,59	15,78	29,09	<b>4,59</b>	<b>29,09</b>
VITROLLES	Possible	Oui	6 447 387	6,45	16,06	40,14	<b>6,45</b>	<b>40,14</b>



## **Annexe 2 - Tableau synthétique des ressources par commune – alluvionnaire**



Commune	Superficie en m <sup>2</sup>	Superficie en km <sup>2</sup>	Commune en Km <sup>2</sup>	% commune	Total commune	Total commune	Dossier révisé	Description
ALLEINS	47424	0,05	17,02	0,28			oui	Alluvions fluviales récentes: sables, limons, graviers, galets (Quaternaire)
ALLEINS	59250	0,06	17,02	0,35			oui	Alluvions fluviales récentes: sables, limons, graviers, galets (Quaternaire)
ALLEINS	322229	0,32	17,02	1,89			oui	Eboulis récents
ALLEINS	601306	0,60	17,02	3,53			oui	Eboulis récents
ALLEINS	679935	0,68	17,02	3,99			oui	Eboulis récents
ALLEINS	150892	0,15	17,02	0,89				Eboulis récents
ALLEINS	390573	0,39	17,02	2,29	2,25	13,23		Eboulis récents
AUREILLE	74911	0,07	21,58	0,35			oui	Limons holocènes
AUREILLE	620189	0,62	21,58	2,87			oui	Alluvions fluviales récentes: sables, limons, graviers, galets (Quaternaire)
AUREILLE	744579	0,74	21,58	3,45			oui	Brèches cryoclartiques (Quaternaire)
AUREILLE	826096	0,83	21,58	3,83			oui	Limons holocènes
AUREILLE	1786536	1,79	21,58	8,28			oui	Alluvions fluviales riziennes (Quaternaire)
AUREILLE	3044848	3,04	21,58	14,11	7,10	32,39	oui	Formation d'altération: galets calcaires et siliceux (Pliocène)
AURONS	193200	0,19	12,73	1,52			oui	Eboulis récents
AURONS	419667	0,42	12,73	3,30			oui	Eboulis récents
AURONS	481842	0,48	12,73	3,79			oui	Alluvions fluviales récentes: sables, limons, graviers, galets (Quaternaire)
AURONS	771514	0,77	12,73	6,06	1,87	14,66	oui	Alluvions fluviales récentes: sables, limons, graviers, galets (Quaternaire)
LABARBEN	264267	0,26	23,08	1,14			oui	Alluvions fluviales récentes: sables, limons, graviers, galets (Quaternaire)
LABARBEN	722602	0,72	23,08	3,13	0,99	4,28	oui	Alluvions fluviales récentes: sables, limons, graviers, galets (Quaternaire)
BERRE-L'ETANG	20278	0,02	44,01	0,05			oui	Alluvions fluviales riziennes (Quaternaire)
BERRE-L'ETANG	82827	0,08	44,01	0,19			oui	Alluvions fluviales wurmiennes (Quaternaire)
BERRE-L'ETANG	112785	0,11	44,01	0,26			oui	Alluvions fluviales récentes: sables, limons, graviers, galets (Quaternaire)
BERRE-L'ETANG	518542	0,52	44,01	1,18			oui	Alluvions fluviales récentes: sables, limons, graviers, galets (Quaternaire)
BERRE-L'ETANG	7018	0,01	44,01	0,02				Alluvions fluviales wurmiennes (Quaternaire)
BERRE-L'ETANG	8834	0,01	44,01	0,02				Alluvions fluviales récentes: sables, limons, graviers, galets (Quaternaire)
BERRE-L'ETANG	18667	0,02	44,01	0,04				Alluvions fluviales récentes: sables, limons, graviers, galets (Quaternaire)
BERRE-L'ETANG	18963	0,02	44,01	0,04				Alluvions fluviales récentes: sables, limons, graviers, galets (Quaternaire)
BERRE-L'ETANG	21931	0,02	44,01	0,05				Alluvions fluviales récentes: sables, limons, graviers, galets (Quaternaire)
BERRE-L'ETANG	24687	0,02	44,01	0,06				Alluvions fluviales récentes: sables, limons, graviers, galets (Quaternaire)
BERRE-L'ETANG	26064	0,03	44,01	0,06				Alluvions fluviales récentes: sables, limons, graviers, galets (Quaternaire)
BERRE-L'ETANG	28400	0,03	44,01	0,06				Colluvions wurmiennes (Quaternaire)
BERRE-L'ETANG	64530	0,06	44,01	0,15				Alluvions fluviales wurmiennes (Quaternaire)
BERRE-L'ETANG	70924	0,07	44,01	0,16				Colluvions récentes (Quaternaire)
BERRE-L'ETANG	76761	0,08	44,01	0,17				Alluvions fluviales récentes: sables, limons, graviers, galets (Quaternaire)
BERRE-L'ETANG	84048	0,08	44,01	0,19				Colluvions wurmiennes (Quaternaire)
BERRE-L'ETANG	113171	0,11	44,01	0,26				Cônes de déjection wurmiennes (Quaternaire)
BERRE-L'ETANG	118841	0,12	44,01	0,27				Alluvions fluviales récentes: sables, limons, graviers, galets (Quaternaire)
BERRE-L'ETANG	121117	0,13	44,01	0,30				Alluvions fluviales wurmiennes (Quaternaire)
BERRE-L'ETANG	153760	0,15	44,01	0,35				Alluvions fluviales récentes: sables, limons, graviers, galets (Quaternaire)
BERRE-L'ETANG	223830	0,22	44,01	0,51				Alluvions fluviales wurmiennes (Quaternaire)
BERRE-L'ETANG	238258	0,24	44,01	0,54				Alluvions fluviales riziennes (Quaternaire)
BERRE-L'ETANG	269822	0,27	44,01	0,61				Alluvions fluviales récentes: sables, limons, graviers, galets (Quaternaire)
BERRE-L'ETANG	335524	0,34	44,01	0,76				Alluvions fluviales wurmiennes (Quaternaire)
BERRE-L'ETANG	451383	0,45	44,01	1,03				Alluvions fluviales wurmiennes (Quaternaire)
BERRE-L'ETANG	525990	0,53	44,01	1,20				Alluvions fluviales riziennes (Quaternaire)
BERRE-L'ETANG	528603	0,53	44,01	1,20				Alluvions fluviales wurmiennes (Quaternaire)
BERRE-L'ETANG	1071897	1,07	44,01	2,44				Alluvions fluviales wurmiennes (Quaternaire)
BERRE-L'ETANG	1124053	1,12	44,01	2,55	6,47	14,70		Alluvions fluviales récentes: sables, limons, graviers, galets (Quaternaire)
CHARLEVAL	1820	0,00	14,35	0,01			oui	Alluvions fluviales récentes: sables, limons, graviers, galets (Quaternaire)
CHARLEVAL	3320	0,00	14,35	0,02			oui	Alluvions fluviales récentes: sables, limons, graviers, galets (Quaternaire)
CHARLEVAL	9462	0,01	14,35	0,07			oui	Alluvions fluviales récentes: sables, limons, graviers, galets (Quaternaire)
CHARLEVAL	15469	0,02	14,35	0,11			oui	Alluvions fluviales récentes: sables, limons, graviers, galets (Quaternaire)

Commune	Superficie en m <sup>2</sup>	Superficie en km <sup>2</sup>	Commune en km <sup>2</sup>	% commune	Total commune	Total commune	Dossier révisé	Description
CHARLEVAL	234480	0,23	14,35	1,63			oui	Alluvions fluviales r6center : zablur, limanz, gravierr, qalotr (Quaternaire)
CHARLEVAL	1847401	1,85	14,35	12,88			oui	Eboulir r6centr
CHARLEVAL	213248	0,21	14,35	1,49				Alluvions fluviales rizziennar (Quaternaire)
CHARLEVAL	811207	0,81	14,35	5,65	3,14	21,86		Alluvions fluviales r6center : zablur, limanz, gravierr, qalotr (Quaternaire)
EYGUIERES	15674	0,02	68,84	0,02			oui	Alluvions fluviales r6center : zablur, limanz, gravierr, qalotr (Quaternaire)
EYGUIERES	15749	0,02	68,84	0,02			oui	Alluvions fluviales r6center : zablur, limanz, gravierr, qalotr (Quaternaire)
EYGUIERES	27034	0,03	68,84	0,04			oui	Alluvions 3 qalotr (PI6irtac6ne)
EYGUIERES	28931	0,03	68,84	0,04			oui	Calluvians limaneurr halac6ner
EYGUIERES	50450	0,05	68,84	0,07			oui	Calluvians limaneurr halac6ner
EYGUIERES	57297	0,06	68,84	0,08			oui	Calluvians r6center (Quaternaire)
EYGUIERES	61866	0,06	68,84	0,09			oui	Alluvions 3 qalotr (PI6irtac6ne)
EYGUIERES	63130	0,06	68,84	0,09			oui	Calluvians r6center (Quaternaire)
EYGUIERES	157076	0,16	68,84	0,23			oui	Calluvians r6center (Quaternaire)
EYGUIERES	302453	0,30	68,84	0,44			oui	Alluvions fluviales r6center : zablur, limanz, gravierr, qalotr (Quaternaire)
EYGUIERES	476768	0,48	68,84	0,69			oui	Fermtion d'alt6r6tion : qalotr calc6irer et rillic6ux (PI6irtac6ne)
EYGUIERES	568845	0,57	68,84	0,83			oui	Alluvions fluviales uurmiennar (Quaternaire)
EYGUIERES	832967	0,83	68,84	1,21			oui	Alluvions fluviales rizziennar (Quaternaire)
EYGUIERES	980018	0,98	68,84	1,42			oui	Alluvions fluviales r6center : zablur, limanz, gravierr, qalotr (Quaternaire)
EYGUIERES	1411740	1,41	68,84	2,05			oui	Alluvions 3 qalotr (PI6irtac6ne)
EYGUIERES	2425467	2,43	68,84	3,52			oui	Alluvions fluviales rizziennar (Quaternaire)
EYGUIERES	2975658	2,98	68,84	4,32			oui	Calluvians r6center (Quaternaire)
EYGUIERES	9531	0,01	68,84	0,01				Calluvians r6center (Quaternaire)
EYGUIERES	31609	0,03	68,84	0,05				Alluvions fluviales rizziennar (Quaternaire)
EYGUIERES	110701	0,11	68,84	0,16				Alluvions fluviales uurmiennar (Quaternaire)
EYGUIERES	324699	0,32	68,84	0,47				Calluvians r6center (Quaternaire)
EYGUIERES	1675349	1,68	68,84	2,43	12,60	18,31		Alluvions fluviales r6center : zablur, limanz, gravierr, qalotr (Quaternaire)
LAFARE-LES-OLIVIERS	153818	0,15	14,35	1,07				Alluvions fluviales r6center : zablur, limanz, gravierr, qalotr (Quaternaire)
LAFARE-LES-OLIVIERS	254290	0,25	14,35	1,77	0,41	2,84		Alluvions fluviales rizziennar (Quaternaire)
FOS-SUR-MER	22654	0,02	89,03	0,03			oui	Calluvians limaneurr quaternaire indiff6renci6
FOS-SUR-MER	202898	0,20	89,03	0,23			oui	Alluvions fluviales uurmiennar (Quaternaire)
FOS-SUR-MER	3132567	3,13	89,03	3,52	3,36	3,77		Alluvions fluviales uurmiennar (Quaternaire)
GRANS	53285	0,05	27,77	0,19			oui	Alluvions fluviales uurmiennar (Quaternaire)
GRANS	353807	0,35	27,77	1,27			oui	Alluvions fluviales uurmiennar (Quaternaire)
GRANS	1358647	1,36	27,77	4,89	1,77	6,36		Alluvions fluviales uurmiennar (Quaternaire)
ISTRES	66291	0,07	114,69	0,06			oui	Calluvians r6center (Quaternaire)
ISTRES	68805	0,07	114,69	0,06			oui	Alluvions fluviales uurmiennar (Quaternaire)
ISTRES	244858	0,24	114,69	0,21			oui	Alluvions fluviales rizziennar (Quaternaire)
ISTRES	288565	0,29	114,69	0,25			oui	Limanz halac6ner
ISTRES	315944	0,32	114,69	0,28			oui	Calluvians limaneurr quaternaire indiff6renci6
ISTRES	329212	0,33	114,69	0,29			oui	Limanz halac6ner
ISTRES	482568	0,48	114,69	0,42			oui	Alluvions 3 qalotr (PI6irtac6ne)
ISTRES	1349229	1,35	114,69	1,18			oui	Alluvions fluviales rizziennar (Quaternaire)
ISTRES	2555097	2,56	114,69	2,23			oui	Alluvions fluviales uurmiennar (Quaternaire)
ISTRES	26829178	26,83	114,69	23,39			oui	Alluvions fluviales uurmiennar (Quaternaire)
ISTRES	25727	0,03	114,69	0,02				Calluvians r6center (Quaternaire)
ISTRES	101795	0,10	114,69	0,09				Limanz halac6ner
ISTRES	107793	0,11	114,69	0,09				Calluvians quaternaire indiff6renci6
ISTRES	343494	0,34	114,69	0,30	33,11	28,87		Alluvions fluviales uurmiennar (Quaternaire)
JOUQUES	18223	0,02	80,55	0,02			oui	Alluvions fluviales rizziennar (Quaternaire)
JOUQUES	27670	0,03	80,55	0,03			oui	Alluvions fluviales r6center : zablur, limanz, gravierr, qalotr (Quaternaire)
JOUQUES	51885	0,05	80,55	0,06	0,10	0,12	oui	Alluvions fluviales r6center : zablur, limanz, gravierr, qalotr (Quaternaire)
LAMANON	40810	0,04	19,35	0,21			oui	Eboulir r6centr

Commune	Superficie en m <sup>2</sup>	Superficie en km <sup>2</sup>	Commune en Km <sup>2</sup>	% commune	Total commune	Total commune	Dossier révisé	Description
LAMANON	42577	0,04	19,35	0,22			oui	Colluvions récents (Quaternaire)
LAMANON	127781	0,13	19,35	0,66			oui	Alluvions fluviales récentes : sables, limons, graviers, galets (Quaternaire)
LAMANON	360031	0,36	19,35	1,86			oui	Alluvions fluviales récentes : sables, limons, graviers, galets (Quaternaire)
LAMANON	661890	0,66	19,35	3,42			oui	Colluvions récents (Quaternaire)
LAMANON	1669959	1,67	19,35	8,63			oui	Alluvions fluviales würmiennes (Quaternaire)
LAMANON	21511	0,02	19,35	0,11				Alluvions fluviales récentes : sables, limons, graviers, galets (Quaternaire)
LAMANON	45742	0,05	19,35	0,24				Alluvions fluviales würmiennes (Quaternaire)
LAMANON	95550	0,10	19,35	0,49				Eboulis récents
LAMANON	116756	0,12	19,35	0,60				Alluvions fluviales récentes : sables, limons, graviers, galets (Quaternaire)
LAMANON	165222	0,17	19,35	0,85				Colluvions récents (Quaternaire)
LAMANON	208400	0,21	19,35	1,03	3,56	18,38		Colluvions récents (Quaternaire)
LAMBESC	22875	0,02	65,55	0,03			oui	Alluvions fluviales récentes : sables, limons, graviers, galets (Quaternaire)
LAMBESC	213127	0,21	65,55	0,32			oui	Eboulis récents
LAMBESC	374838	0,37	65,55	0,57	0,61	0,93	oui	Eboulis récents
LANCON-PROVENCE	216557	0,22	69,23	0,31			oui	Colluvions récents (Quaternaire)
LANCON-PROVENCE	284264	0,28	69,23	0,41			oui	Alluvions fluviales récentes : sables, limons, graviers, galets (Quaternaire)
LANCON-PROVENCE	440789	0,44	69,23	0,64			oui	Alluvions fluviales récentes : sables, limons, graviers, galets (Quaternaire)
LANCON-PROVENCE	530128	0,53	69,23	0,77			oui	Colluvions würmiennes (Quaternaire)
LANCON-PROVENCE	1039286	1,04	69,23	1,50			oui	Alluvions fluviales würmiennes (Quaternaire)
LANCON-PROVENCE	1337372	1,34	69,23	1,93			oui	Colluvions würmiennes (Quaternaire)
LANCON-PROVENCE	1388351	1,39	69,23	2,01			oui	Alluvions fluviales récentes : sables, limons, graviers, galets (Quaternaire)
LANCON-PROVENCE	2737610	2,74	69,23	3,95			oui	Alluvions fluviales récentes : sables, limons, graviers, galets (Quaternaire)
LANCON-PROVENCE	37711	0,04	69,23	0,05				Colluvions récents (Quaternaire)
LANCON-PROVENCE	72053	0,07	69,23	0,10				Alluvions fluviales récentes : sables, limons, graviers, galets (Quaternaire)
LANCON-PROVENCE	386512	0,39	69,23	0,56				Colluvions würmiennes (Quaternaire)
LANCON-PROVENCE	1643439	1,64	69,23	2,37	10,11	14,61		Alluvions fluviales würmiennes (Quaternaire)
MALLEMORT	2044	0,00	28,74	0,01			oui	Alluvions fluviales récentes : sables, limons, graviers, galets (Quaternaire)
MALLEMORT	3009	0,00	28,74	0,01			oui	Alluvions fluviales récentes : sables, limons, graviers, galets (Quaternaire)
MALLEMORT	3011	0,00	28,74	0,01			oui	Alluvions fluviales récentes : sables, limons, graviers, galets (Quaternaire)
MALLEMORT	7892	0,01	28,74	0,03			oui	Alluvions fluviales récentes : sables, limons, graviers, galets (Quaternaire)
MALLEMORT	22368	0,02	28,74	0,08			oui	Alluvions fluviales récentes : sables, limons, graviers, galets (Quaternaire)
MALLEMORT	25335	0,03	28,74	0,09			oui	Alluvions fluviales récentes : sables, limons, graviers, galets (Quaternaire)
MALLEMORT	29866	0,03	28,74	0,10			oui	Alluvions fluviales récentes : sables, limons, graviers, galets (Quaternaire)
MALLEMORT	46543	0,05	28,74	0,16			oui	Eboulis récents
MALLEMORT	57516	0,06	28,74	0,20			oui	Alluvions fluviales récentes : sables, limons, graviers, galets (Quaternaire)
MALLEMORT	63436	0,06	28,74	0,22			oui	Alluvions fluviales récentes : sables, limons, graviers, galets (Quaternaire)
MALLEMORT	74861	0,07	28,74	0,26			oui	Alluvions fluviales récentes : sables, limons, graviers, galets (Quaternaire)
MALLEMORT	85072	0,09	28,74	0,30			oui	Alluvions fluviales récentes : sables, limons, graviers, galets (Quaternaire)
MALLEMORT	268533	0,27	28,74	0,93			oui	Alluvions fluviales récentes : sables, limons, graviers, galets (Quaternaire)
MALLEMORT	579017	0,58	28,74	2,01			oui	Eboulis récents
MALLEMORT	3204	0,00	28,74	0,01				Alluvions fluviales récentes : sables, limons, graviers, galets (Quaternaire)
MALLEMORT	7277	0,01	28,74	0,03				Alluvions fluviales récentes : sables, limons, graviers, galets (Quaternaire)
MALLEMORT	10320	0,01	28,74	0,04				Alluvions fluviales récentes : sables, limons, graviers, galets (Quaternaire)
MALLEMORT	11875	0,01	28,74	0,04				Eboulis récents
MALLEMORT	11984	0,01	28,74	0,04				Alluvions fluviales récentes : sables, limons, graviers, galets (Quaternaire)
MALLEMORT	29632	0,03	28,74	0,10				Eboulis récents
MALLEMORT	29939	0,03	28,74	0,10				Alluvions fluviales récentes : sables, limons, graviers, galets (Quaternaire)
MALLEMORT	80541	0,08	28,74	0,28				Eboulis récents
MALLEMORT	1295233	1,30	28,74	4,51				Alluvions fluviales récentes : sables, limons, graviers, galets (Quaternaire)
MALLEMORT	1705955	1,71	28,74	5,93	4,45	15,50		Alluvions fluviales récentes : sables, limons, graviers, galets (Quaternaire)
MEYRARGUES	5827	0,01	41,89	0,01			oui	Alluvions fluviales récentes : sables, limons, graviers, galets (Quaternaire)
MEYRARGUES	7622	0,01	41,89	0,02			oui	Alluvions fluviales récentes : sables, limons, graviers, galets (Quaternaire)

Commune	Superficie en km²	Superficie en km²	Commune en km²	Σ commune	Total commune	Total commune	Données références	Description
MEYRARGUES	8362	0,01	41,89	0,02			oui	Alluvions fluviales r6contour:zabler, limans, graviers, galots (Quaternaire)
MEYRARGUES	9183	0,01	41,89	0,02			oui	Alluvions fluviales r6contour:zabler, limans, graviers, galots (Quaternaire)
MEYRARGUES	10800	0,01	41,89	0,03			oui	Alluvions fluviales r6contour:zabler, limans, graviers, galots (Quaternaire)
MEYRARGUES	34489	0,03	41,89	0,08			oui	Alluvions fluviales r6contour:zabler, limans, graviers, galots (Quaternaire)
MEYRARGUES	41276	0,04	41,89	0,10			oui	Alluvions fluviales r6contour:zabler, limans, graviers, galots (Quaternaire)
MEYRARGUES	57457	0,06	41,89	0,14			oui	Alluvions fluviales r6contour:zabler, limans, graviers, galots (Quaternaire)
MEYRARGUES	5862	0,01	41,89	0,01				Alluvions fluviales r6contour:zabler, limans, graviers, galots (Quaternaire)
MEYRARGUES	10600	0,01	41,89	0,03				Alluvions fluviales r6contour:zabler, limans, graviers, galots (Quaternaire)
MEYRARGUES	11272	0,01	41,89	0,03				Alluvions fluviales r6contour:zabler, limans, graviers, galots (Quaternaire)
MEYRARGUES	14012	0,01	41,89	0,03				Alluvions fluviales r6contour:zabler, limans, graviers, galots (Quaternaire)
MEYRARGUES	35265	0,04	41,89	0,08				Alluvions fluviales r6contour:zabler, limans, graviers, galots (Quaternaire)
MEYRARGUES	128548	0,13	41,89	0,31				Alluvions fluviales riziennes (Quaternaire)
MEYRARGUES	401567	0,40	41,89	0,96				Alluvions fluviales r6contour:zabler, limans, graviers, galots (Quaternaire)
MEYRARGUES	1797390	1,80	41,89	4,29	2,58	6,76		Alluvions fluviales r6contour:zabler, limans, graviers, galots (Quaternaire)
MIRAMAS	619956	0,62	25,76	2,41			oui	Alluvions fluviales r6contour:zabler, limans, graviers, galots (Quaternaire)
MIRAMAS	713284	0,71	25,76	2,77			oui	Alluvions fluviales urmiennees (Quaternaire)
MIRAMAS	55451	0,06	25,76	0,22	1,39	5,39		Colluvions r6contour (Quaternaire)
PELISSANNE	355087	0,36	19,14	1,36	0,36	1,88	oui	Alluvions fluviales r6contour:zabler, limans, graviers, galots (Quaternaire)
PEYROLLES-EN-PROVENCE	4281	0,00	35,08	0,01			oui	Alluvions fluviales r6contour:zabler, limans, graviers, galots (Quaternaire)
PEYROLLES-EN-PROVENCE	7357	0,01	35,08	0,02			oui	Alluvions fluviales r6contour:zabler, limans, graviers, galots (Quaternaire)
PEYROLLES-EN-PROVENCE	15535	0,02	35,08	0,04			oui	Alluvions fluviales r6contour:zabler, limans, graviers, galots (Quaternaire)
PEYROLLES-EN-PROVENCE	18578	0,02	35,08	0,05			oui	Alluvions fluviales r6contour:zabler, limans, graviers, galots (Quaternaire)
PEYROLLES-EN-PROVENCE	20446	0,02	35,08	0,06			oui	Alluvions fluviales r6contour:zabler, limans, graviers, galots (Quaternaire)
PEYROLLES-EN-PROVENCE	20793	0,02	35,08	0,06			oui	Alluvions fluviales r6contour:zabler, limans, graviers, galots (Quaternaire)
PEYROLLES-EN-PROVENCE	26097	0,03	35,08	0,07			oui	Alluvions fluviales r6contour:zabler, limans, graviers, galots (Quaternaire)
PEYROLLES-EN-PROVENCE	31786	0,03	35,08	0,09			oui	Alluvions fluviales r6contour:zabler, limans, graviers, galots (Quaternaire)
PEYROLLES-EN-PROVENCE	42973	0,04	35,08	0,12			oui	Alluvions fluviales r6contour:zabler, limans, graviers, galots (Quaternaire)
PEYROLLES-EN-PROVENCE	67735	0,07	35,08	0,19			oui	Alluvions fluviales r6contour:zabler, limans, graviers, galots (Quaternaire)
PEYROLLES-EN-PROVENCE	64206	0,06	35,08	0,18				Alluvions fluviales r6contour:zabler, limans, graviers, galots (Quaternaire)
PEYROLLES-EN-PROVENCE	236769	0,24	35,08	0,67				Alluvions fluviales r6contour:zabler, limans, graviers, galots (Quaternaire)
PEYROLLES-EN-PROVENCE	280525	0,28	35,08	0,80				Colluvions urmiennees (Quaternaire)
PEYROLLES-EN-PROVENCE	1297468	1,30	35,08	3,70	2,13	6,08		Alluvions fluviales r6contour:zabler, limans, graviers, galots (Quaternaire)
LE PUY-SAINTE-REPARADE	3270	0,00	45,05	0,01			oui	Alluvions fluviales r6contour:zabler, limans, graviers, galots (Quaternaire)
LE PUY-SAINTE-REPARADE	5992	0,01	45,05	0,01			oui	Alluvions fluviales r6contour:zabler, limans, graviers, galots (Quaternaire)
LE PUY-SAINTE-REPARADE	7819	0,01	45,05	0,02			oui	Alluvions fluviales r6contour:zabler, limans, graviers, galots (Quaternaire)
LE PUY-SAINTE-REPARADE	8055	0,01	45,05	0,02			oui	Alluvions fluviales r6contour:zabler, limans, graviers, galots (Quaternaire)
LE PUY-SAINTE-REPARADE	27710	0,03	45,05	0,06			oui	Alluvions fluviales r6contour:zabler, limans, graviers, galots (Quaternaire)
LE PUY-SAINTE-REPARADE	54191	0,05	45,05	0,12			oui	Alluvions fluviales r6contour:zabler, limans, graviers, galots (Quaternaire)
LE PUY-SAINTE-REPARADE	62356	0,06	45,05	0,14			oui	Alluvions fluviales r6contour:zabler, limans, graviers, galots (Quaternaire)
LE PUY-SAINTE-REPARADE	73806	0,07	45,05	0,16			oui	Alluvions fluviales r6contour:zabler, limans, graviers, galots (Quaternaire)
LE PUY-SAINTE-REPARADE	141415	0,14	45,05	0,31			oui	Alluvions fluviales r6contour:zabler, limans, graviers, galots (Quaternaire)
LE PUY-SAINTE-REPARADE	702586	0,70	45,05	1,56			oui	Alluvions fluviales r6contour:zabler, limans, graviers, galots (Quaternaire)
LE PUY-SAINTE-REPARADE	7141	0,01	45,05	0,02				Alluvions fluviales r6contour:zabler, limans, graviers, galots (Quaternaire)
LE PUY-SAINTE-REPARADE	20282	0,02	45,05	0,05				Alluvions fluviales r6contour:zabler, limans, graviers, galots (Quaternaire)
LE PUY-SAINTE-REPARADE	29800	0,03	45,05	0,07				Alluvions fluviales r6contour:zabler, limans, graviers, galots (Quaternaire)
LE PUY-SAINTE-REPARADE	37704	0,04	45,05	0,08				Alluvions fluviales r6contour:zabler, limans, graviers, galots (Quaternaire)
LE PUY-SAINTE-REPARADE	39756	0,04	45,05	0,09				Alluvions fluviales riziennes (Quaternaire)
LE PUY-SAINTE-REPARADE	53666	0,05	45,05	0,12				Alluvions fluviales r6contour:zabler, limans, graviers, galots (Quaternaire)
LE PUY-SAINTE-REPARADE	3741312	3,74	45,05	8,30	5,02	11,14		Alluvions fluviales r6contour:zabler, limans, graviers, galots (Quaternaire)
ROGNES	325649	0,33	58,38	0,56			oui	Eboulis r6contour
ROGNES	47742	0,05	58,38	0,08	0,37	0,64		Alluvions fluviales riziennes (Quaternaire)
LA ROQUE-D'ANTHERON	984	0,00	69,23	0,00			oui	Alluvions fluviales r6contour:zabler, limans, graviers, galots (Quaternaire)

Commune	Superficie en km²	Superficie en km²	Communes en km²	X communes	Total communes	Total communes	Densité résidents	Description
LA ROQUE-D'ANTHERON	2 870	0,00	69,23	0,00			oui	Alluvions fluviatiles r6 contour:zablos, limans, graviers, galats (Quaternaire)
LA ROQUE-D'ANTHERON	4 043	0,00	69,23	0,01			oui	Alluvions fluviatiles r6 contour:zablos, limans, graviers, galats (Quaternaire)
LA ROQUE-D'ANTHERON	4 096	0,00	69,23	0,01			oui	Alluvions fluviatiles r6 contour:zablos, limans, graviers, galats (Quaternaire)
LA ROQUE-D'ANTHERON	4 751	0,00	69,23	0,01			oui	Alluvions fluviatiles r6 contour:zablos, limans, graviers, galats (Quaternaire)
LA ROQUE-D'ANTHERON	5 801	0,01	69,23	0,01			oui	Alluvions fluviatiles r6 contour:zablos, limans, graviers, galats (Quaternaire)
LA ROQUE-D'ANTHERON	6 077	0,01	69,23	0,01			oui	Alluvions fluviatiles r6 contour:zablos, limans, graviers, galats (Quaternaire)
LA ROQUE-D'ANTHERON	6 240	0,01	69,23	0,01			oui	Alluvions fluviatiles r6 contour:zablos, limans, graviers, galats (Quaternaire)
LA ROQUE-D'ANTHERON	8 028	0,01	69,23	0,01			oui	Alluvions fluviatiles r6 contour:zablos, limans, graviers, galats (Quaternaire)
LA ROQUE-D'ANTHERON	9 268	0,01	69,23	0,01			oui	Alluvions fluviatiles r6 contour:zablos, limans, graviers, galats (Quaternaire)
LA ROQUE-D'ANTHERON	10 979	0,01	69,23	0,02			oui	Alluvions fluviatiles r6 contour:zablos, limans, graviers, galats (Quaternaire)
LA ROQUE-D'ANTHERON	12 214	0,01	69,23	0,02			oui	Alluvions fluviatiles r6 contour:zablos, limans, graviers, galats (Quaternaire)
LA ROQUE-D'ANTHERON	15 017	0,02	69,23	0,02			oui	Alluvions fluviatiles r6 contour:zablos, limans, graviers, galats (Quaternaire)
LA ROQUE-D'ANTHERON	40 521	0,04	69,23	0,06			oui	Alluvions fluviatiles r6 contour:zablos, limans, graviers, galats (Quaternaire)
LA ROQUE-D'ANTHERON	44 256	0,04	69,23	0,06			oui	Alluvions fluviatiles r6 contour:zablos, limans, graviers, galats (Quaternaire)
LA ROQUE-D'ANTHERON	44 716	0,04	69,23	0,06			oui	Alluvions fluviatiles r6 contour:zablos, limans, graviers, galats (Quaternaire)
LA ROQUE-D'ANTHERON	49 946	0,05	69,23	0,07			oui	Alluvions fluviatiles r6 contour:zablos, limans, graviers, galats (Quaternaire)
LA ROQUE-D'ANTHERON	57 498	0,06	69,23	0,08			oui	Alluvions fluviatiles r6 contour:zablos, limans, graviers, galats (Quaternaire)
LA ROQUE-D'ANTHERON	142 827	0,14	69,23	0,21			oui	Alluvions fluviatiles r6 contour:zablos, limans, graviers, galats (Quaternaire)
LA ROQUE-D'ANTHERON	164 471	0,16	69,23	0,24			oui	Alluvions fluviatiles r6 contour:zablos, limans, graviers, galats (Quaternaire)
LA ROQUE-D'ANTHERON	172 503	0,17	69,23	0,25			oui	Alluvions fluviatiles ruziennes (Quaternaire)
LA ROQUE-D'ANTHERON	246 451	0,25	69,23	0,36			oui	Alluvions fluviatiles r6 contour:zablos, limans, graviers, galats (Quaternaire)
LA ROQUE-D'ANTHERON	925 258	0,93	69,23	1,34			oui	Alluvions fluviatiles r6 contour:zablos, limans, graviers, galats (Quaternaire)
LA ROQUE-D'ANTHERON	1 359	0,00	69,23	0,00			oui	Alluvions fluviatiles r6 contour:zablos, limans, graviers, galats (Quaternaire)
LA ROQUE-D'ANTHERON	2 459	0,00	69,23	0,00			oui	Alluvions fluviatiles r6 contour:zablos, limans, graviers, galats (Quaternaire)
LA ROQUE-D'ANTHERON	2 905	0,00	69,23	0,00			oui	Alluvions fluviatiles r6 contour:zablos, limans, graviers, galats (Quaternaire)
LA ROQUE-D'ANTHERON	3 248	0,00	69,23	0,00			oui	Alluvions fluviatiles r6 contour:zablos, limans, graviers, galats (Quaternaire)
LA ROQUE-D'ANTHERON	3 764	0,00	69,23	0,01			oui	Alluvions fluviatiles r6 contour:zablos, limans, graviers, galats (Quaternaire)
LA ROQUE-D'ANTHERON	38 557	0,04	69,23	0,06			oui	Alluvions fluviatiles r6 contour:zablos, limans, graviers, galats (Quaternaire)
LA ROQUE-D'ANTHERON	45 646	0,05	69,23	0,07			oui	Alluvions fluviatiles r6 contour:zablos, limans, graviers, galats (Quaternaire)
LA ROQUE-D'ANTHERON	121 100	0,12	69,23	0,17	2,20	3,18	oui	Alluvions fluviatiles ruziennes (Quaternaire)
SAINT-CHAMAS	5 364	0,01	26,95	0,02			oui	Alluvions fluviatiles ruziennes (Quaternaire)
SAINT-CHAMAS	828 311	0,83	26,95	3,07	0,83	3,09	oui	Colluvions turmiennes (Quaternaire)
SAINT-ESTEVE-JANSON	1 943	0,00	6,69	0,03			oui	Alluvions fluviatiles r6 contour:zablos, limans, graviers, galats (Quaternaire)
SAINT-ESTEVE-JANSON	2 486	0,00	6,69	0,04			oui	Alluvions fluviatiles r6 contour:zablos, limans, graviers, galats (Quaternaire)
SAINT-ESTEVE-JANSON	3 872	0,00	6,69	0,06			oui	Alluvions fluviatiles r6 contour:zablos, limans, graviers, galats (Quaternaire)
SAINT-ESTEVE-JANSON	4 790	0,00	6,69	0,07			oui	Alluvions fluviatiles r6 contour:zablos, limans, graviers, galats (Quaternaire)
SAINT-ESTEVE-JANSON	5 824	0,01	6,69	0,09			oui	Alluvions fluviatiles r6 contour:zablos, limans, graviers, galats (Quaternaire)
SAINT-ESTEVE-JANSON	9 897	0,01	6,69	0,15			oui	Alluvions fluviatiles r6 contour:zablos, limans, graviers, galats (Quaternaire)
SAINT-ESTEVE-JANSON	12 222	0,01	6,69	0,18			oui	Alluvions fluviatiles r6 contour:zablos, limans, graviers, galats (Quaternaire)
SAINT-ESTEVE-JANSON	14 190	0,01	6,69	0,21			oui	Alluvions fluviatiles r6 contour:zablos, limans, graviers, galats (Quaternaire)
SAINT-ESTEVE-JANSON	17 076	0,02	6,69	0,26			oui	Alluvions fluviatiles r6 contour:zablos, limans, graviers, galats (Quaternaire)
SAINT-ESTEVE-JANSON	17 740	0,02	6,69	0,27			oui	Alluvions fluviatiles r6 contour:zablos, limans, graviers, galats (Quaternaire)
SAINT-ESTEVE-JANSON	21 793	0,02	6,69	0,33			oui	Alluvions fluviatiles r6 contour:zablos, limans, graviers, galats (Quaternaire)
SAINT-ESTEVE-JANSON	28 543	0,03	6,69	0,43			oui	Alluvions fluviatiles r6 contour:zablos, limans, graviers, galats (Quaternaire)
SAINT-ESTEVE-JANSON	47 802	0,05	6,69	0,71			oui	Alluvions fluviatiles r6 contour:zablos, limans, graviers, galats (Quaternaire)
SAINT-ESTEVE-JANSON	50 549	0,05	6,69	0,76			oui	Alluvions fluviatiles r6 contour:zablos, limans, graviers, galats (Quaternaire)
SAINT-ESTEVE-JANSON	53 785	0,05	6,69	0,80			oui	Alluvions fluviatiles r6 contour:zablos, limans, graviers, galats (Quaternaire)
SAINT-ESTEVE-JANSON	62 216	0,06	6,69	0,93			oui	Alluvions fluviatiles r6 contour:zablos, limans, graviers, galats (Quaternaire)
SAINT-ESTEVE-JANSON	78 637	0,08	6,69	1,18			oui	Alluvions fluviatiles r6 contour:zablos, limans, graviers, galats (Quaternaire)
SAINT-ESTEVE-JANSON	91 360	0,09	6,69	1,37			oui	Alluvions fluviatiles r6 contour:zablos, limans, graviers, galats (Quaternaire)
SAINT-ESTEVE-JANSON	108 075	0,11	6,69	1,62			oui	Alluvions fluviatiles r6 contour:zablos, limans, graviers, galats (Quaternaire)
SAINT-ESTEVE-JANSON	586 099	0,59	6,69	8,76			oui	Alluvions fluviatiles r6 contour:zablos, limans, graviers, galats (Quaternaire)
SAINT-ESTEVE-JANSON	967 307	0,97	6,69	14,46	2,19	32,67	oui	Alluvions fluviatiles r6 contour:zablos, limans, graviers, galats (Quaternaire)

Commune	Superficie en m²	Superficie en km²	Commune en km²	X commune	Total commune	Total commune	Quotient réajustement	Description
SAINT-MARTIN-DE-CRAU	7162	0,01	215,72	0,00			oui	Alluvions fluviales rivières (Quaternaire)
SAINT-MARTIN-DE-CRAU	11184	0,01	215,72	0,01			oui	Alluvions fluviales rivières (Quaternaire)
SAINT-MARTIN-DE-CRAU	14539	0,01	215,72	0,01			oui	Limons halocènes
SAINT-MARTIN-DE-CRAU	28046	0,03	215,72	0,01			oui	Colluvions limoneuses halocènes
SAINT-MARTIN-DE-CRAU	38499	0,04	215,72	0,02			oui	Alluvions fluviales rivières : sables, limons, graviers, galets (Quaternaire)
SAINT-MARTIN-DE-CRAU	51107	0,05	215,72	0,02			oui	Limons halocènes
SAINT-MARTIN-DE-CRAU	60023	0,06	215,72	0,03			oui	Limons halocènes
SAINT-MARTIN-DE-CRAU	61552	0,06	215,72	0,03			oui	Limons halocènes
SAINT-MARTIN-DE-CRAU	62965	0,06	215,72	0,03			oui	Colluvions limoneuses halocènes
SAINT-MARTIN-DE-CRAU	88980	0,09	215,72	0,04			oui	Colluvions limoneuses halocènes
SAINT-MARTIN-DE-CRAU	108792	0,11	215,72	0,05			oui	Limons halocènes
SAINT-MARTIN-DE-CRAU	111174	0,11	215,72	0,05			oui	Limons halocènes
SAINT-MARTIN-DE-CRAU	127502	0,13	215,72	0,06			oui	Colluvions limoneuses quaternaire indifférenciées
SAINT-MARTIN-DE-CRAU	130996	0,13	215,72	0,06			oui	Alluvions à galets (Pléistocène)
SAINT-MARTIN-DE-CRAU	145970	0,15	215,72	0,07			oui	Alluvions fluviales rivières (Quaternaire)
SAINT-MARTIN-DE-CRAU	202991	0,20	215,72	0,09			oui	Limons halocènes
SAINT-MARTIN-DE-CRAU	221360	0,22	215,72	0,10			oui	Limons halocènes
SAINT-MARTIN-DE-CRAU	235341	0,24	215,72	0,11			oui	Alluvions à galets (Pléistocène)
SAINT-MARTIN-DE-CRAU	245948	0,25	215,72	0,11			oui	Alluvions à galets (Pléistocène)
SAINT-MARTIN-DE-CRAU	271843	0,27	215,72	0,13			oui	Limons halocènes
SAINT-MARTIN-DE-CRAU	296065	0,30	215,72	0,14			oui	Colluvions limoneuses halocènes
SAINT-MARTIN-DE-CRAU	350761	0,35	215,72	0,16			oui	Limons halocènes
SAINT-MARTIN-DE-CRAU	373066	0,37	215,72	0,17			oui	Colluvions limoneuses quaternaire indifférenciées
SAINT-MARTIN-DE-CRAU	437762	0,44	215,72	0,20			oui	Alluvions fluviales rivières : sables, limons, graviers, galets (Quaternaire)
SAINT-MARTIN-DE-CRAU	480044	0,48	215,72	0,22			oui	Limons halocènes
SAINT-MARTIN-DE-CRAU	499315	0,50	215,72	0,23			oui	Limons halocènes
SAINT-MARTIN-DE-CRAU	542457	0,54	215,72	0,25			oui	Colluvions limoneuses halocènes
SAINT-MARTIN-DE-CRAU	582207	0,58	215,72	0,27			oui	Alluvions fluviales rivières : sables, limons, graviers, galets (Quaternaire)
SAINT-MARTIN-DE-CRAU	607676	0,61	215,72	0,28			oui	Colluvions limoneuses halocènes
SAINT-MARTIN-DE-CRAU	630443	0,63	215,72	0,29			oui	Alluvions à galets (Pléistocène)
SAINT-MARTIN-DE-CRAU	646524	0,65	215,72	0,30			oui	Limons halocènes
SAINT-MARTIN-DE-CRAU	649213	0,65	215,72	0,30			oui	Colluvions limoneuses halocènes
SAINT-MARTIN-DE-CRAU	709258	0,71	215,72	0,33			oui	Colluvions limoneuses halocènes
SAINT-MARTIN-DE-CRAU	1220611	1,22	215,72	0,57			oui	Formation d'altération : galets calcaires et siliceux (Pléistocène)
SAINT-MARTIN-DE-CRAU	1657174	1,66	215,72	0,77			oui	Limons halocènes
SAINT-MARTIN-DE-CRAU	1890885	1,89	215,72	0,88			oui	Limons halocènes
SAINT-MARTIN-DE-CRAU	1941918	1,94	215,72	0,90			oui	Alluvions fluviales rivières (Quaternaire)
SAINT-MARTIN-DE-CRAU	2201040	2,20	215,72	1,02			oui	Limons halocènes
SAINT-MARTIN-DE-CRAU	2271187	2,27	215,72	1,05			oui	Alluvions à galets (Pléistocène)
SAINT-MARTIN-DE-CRAU	2722257	2,72	215,72	1,26			oui	Formation d'altération : galets calcaires et siliceux (Pléistocène)
SAINT-MARTIN-DE-CRAU	2832605	2,83	215,72	1,31			oui	Limons halocènes
SAINT-MARTIN-DE-CRAU	4913035	4,91	215,72	2,28			oui	Formation d'altération : galets calcaires et siliceux (Pléistocène)
SAINT-MARTIN-DE-CRAU	6349257	6,35	215,72	2,94			oui	Alluvions à galets (Pléistocène)
SAINT-MARTIN-DE-CRAU	8021560	8,02	215,72	3,72			oui	Alluvions fluviales rivières (Quaternaire)
SAINT-MARTIN-DE-CRAU	10780191	10,78	215,72	5,00			oui	Alluvions à galets (Pléistocène)
SAINT-MARTIN-DE-CRAU	21220491	21,22	215,72	9,84			oui	Alluvions fluviales rivières (Quaternaire)
SAINT-MARTIN-DE-CRAU	24515595	24,52	215,72	11,36			oui	Alluvions fluviales rivières (Quaternaire)
SAINT-MARTIN-DE-CRAU	1712	0,00	215,72	0,00				Alluvions à galets (Pléistocène)
SAINT-MARTIN-DE-CRAU	13368	0,01	215,72	0,01				Limons halocènes
SAINT-MARTIN-DE-CRAU	663793	0,66	215,72	0,31				Alluvions à galets (Pléistocène)
SAINT-MARTIN-DE-CRAU	945276	0,95	215,72	0,44	103,19	47,84		Alluvions fluviales rivières (Quaternaire)
SAINT-PAUL-LES-DURANCE	1307	0,00	45,99	0,00			oui	Alluvions fluviales rivières (Quaternaire)
SAINT-PAUL-LES-DURANCE	5394	0,01	45,99	0,01			oui	Alluvions fluviales rivières (Quaternaire)

Commune	Superficie en m²	Superficie en km²	Commune en Km²	X communale	Total communale	Total communale	Dans les Réseaux	Description
SAINT-PAUL-LES-DURANCE	10646	0,01	45,99	0,02			oui	Alluvions fluviales récentes: sables, limons, graviers, galets (Quaternaire)
SAINT-PAUL-LES-DURANCE	13731	0,01	45,99	0,03			oui	Alluvions fluviales récentes: sables, limons, graviers, galets (Quaternaire)
SAINT-PAUL-LES-DURANCE	19260	0,02	45,99	0,04			oui	Alluvions fluviales récentes: sables, limons, graviers, galets (Quaternaire)
SAINT-PAUL-LES-DURANCE	24723	0,02	45,99	0,05			oui	Colluvions wurmiennes (Quaternaire)
SAINT-PAUL-LES-DURANCE	24848	0,02	45,99	0,05			oui	Cônes de déjection wurmiennes (Quaternaire)
SAINT-PAUL-LES-DURANCE	44405	0,04	45,99	0,10			oui	Alluvions fluviales récentes: sables, limons, graviers, galets (Quaternaire)
SAINT-PAUL-LES-DURANCE	63143	0,06	45,99	0,14			oui	Alluvions fluviales riziennes (Quaternaire)
SAINT-PAUL-LES-DURANCE	99620	0,10	45,99	0,22			oui	Alluvions fluviales récentes: sables, limons, graviers, galets (Quaternaire)
SAINT-PAUL-LES-DURANCE	102870	0,10	45,99	0,22			oui	Alluvions fluviales récentes: sables, limons, graviers, galets (Quaternaire)
SAINT-PAUL-LES-DURANCE	105820	0,11	45,99	0,23			oui	Colluvions wurmiennes (Quaternaire)
SAINT-PAUL-LES-DURANCE	145899	0,15	45,99	0,32			oui	Alluvions fluviales récentes: sables, limons, graviers, galets (Quaternaire)
SAINT-PAUL-LES-DURANCE	254250	0,25	45,99	0,55			oui	Alluvions fluviales récentes: sables, limons, graviers, galets (Quaternaire)
SAINT-PAUL-LES-DURANCE	482441	0,48	45,99	1,05	1,40	3,04	oui	Alluvions fluviales récentes: sables, limons, graviers, galets (Quaternaire)
SALON-DE-PROVENCE	87089	0,09	70,79	0,12			oui	Limons halocènes
SALON-DE-PROVENCE	108036	0,11	70,79	0,15			oui	Limons halocènes
SALON-DE-PROVENCE	195788	0,20	70,79	0,28			oui	Alluvions fluviales récentes: sables, limons, graviers, galets (Quaternaire)
SALON-DE-PROVENCE	1133951	1,13	70,79	1,60			oui	Alluvions fluviales récentes: sables, limons, graviers, galets (Quaternaire)
SALON-DE-PROVENCE	1329744	1,33	70,79	1,88			oui	Alluvions fluviales wurmiennes (Quaternaire)
SALON-DE-PROVENCE	1931661	1,93	70,79	2,73			oui	Alluvions fluviales wurmiennes (Quaternaire)
SALON-DE-PROVENCE	3983649	3,98	70,79	5,63			oui	Alluvions fluviales riziennes (Quaternaire)
SALON-DE-PROVENCE	129908	0,13	70,79	0,18				Alluvions fluviales récentes: sables, limons, graviers, galets (Quaternaire)
SALON-DE-PROVENCE	146659	0,15	70,79	0,21				Eboulis récents
SALON-DE-PROVENCE	223354	0,22	70,79	0,32				Alluvions fluviales récentes: sables, limons, graviers, galets (Quaternaire)
SALON-DE-PROVENCE	1010651	1,01	70,79	1,43	10,28	14,52		Alluvions fluviales récentes: sables, limons, graviers, galets (Quaternaire)
SENAS	1295	0,00	30,67	0,00			oui	Alluvions fluviales récentes: sables, limons, graviers, galets (Quaternaire)
SENAS	1636	0,00	30,67	0,01			oui	Alluvions fluviales récentes: sables, limons, graviers, galets (Quaternaire)
SENAS	2547	0,00	30,67	0,01			oui	Alluvions fluviales récentes: sables, limons, graviers, galets (Quaternaire)
SENAS	4785	0,00	30,67	0,02			oui	Alluvions fluviales récentes: sables, limons, graviers, galets (Quaternaire)
SENAS	6626	0,01	30,67	0,02			oui	Alluvions fluviales récentes: sables, limons, graviers, galets (Quaternaire)
SENAS	7007	0,01	30,67	0,02			oui	Alluvions fluviales récentes: sables, limons, graviers, galets (Quaternaire)
SENAS	8329	0,01	30,67	0,03			oui	Alluvions fluviales récentes: sables, limons, graviers, galets (Quaternaire)
SENAS	37030	0,04	30,67	0,12			oui	Alluvions fluviales wurmiennes (Quaternaire)
SENAS	119164	0,12	30,67	0,39			oui	Alluvions fluviales récentes: sables, limons, graviers, galets (Quaternaire)
SENAS	293039	0,29	30,67	0,96			oui	Alluvions fluviales récentes: sables, limons, graviers, galets (Quaternaire)
SENAS	428817	0,43	30,67	1,40			oui	Alluvions fluviales récentes: sables, limons, graviers, galets (Quaternaire)
SENAS	716652	0,72	30,67	2,34			oui	Alluvions fluviales récentes: sables, limons, graviers, galets (Quaternaire)
SENAS	896013	0,90	30,67	2,92			oui	Colluvions récentes (Quaternaire)
SENAS	896256	0,90	30,67	2,92			oui	Alluvions fluviales récentes: sables, limons, graviers, galets (Quaternaire)
SENAS	123479	0,12	30,67	0,40				Alluvions fluviales wurmiennes (Quaternaire)
SENAS	222868	0,22	30,67	0,73				Eboulis récents
SENAS	679547	0,68	30,67	2,22				Eboulis récents
SENAS	1445066	1,45	30,67	4,71				Alluvions fluviales récentes: sables, limons, graviers, galets (Quaternaire)
SENAS	2220363	2,22	30,67	7,24	8,11	26,45		Alluvions fluviales récentes: sables, limons, graviers, galets (Quaternaire)
VELAUX	5074	0,01	25,19	0,02				Alluvions fluviales wurmiennes (Quaternaire)
VELAUX	11393	0,01	25,19	0,05				Alluvions fluviales wurmiennes (Quaternaire)
VELAUX	19544	0,02	25,19	0,08				Alluvions fluviales wurmiennes (Quaternaire)
VELAUX	57987	0,06	25,19	0,23				Colluvions wurmiennes (Quaternaire)
VELAUX	69412	0,07	25,19	0,28				Alluvions fluviales wurmiennes (Quaternaire)
VELAUX	105485	0,11	25,19	0,42				Colluvions wurmiennes (Quaternaire)
VELAUX	163233	0,16	25,19	0,65				Alluvions fluviales récentes: sables, limons, graviers, galets (Quaternaire)
VELAUX	169407	0,17	25,19	0,67				Alluvions fluviales wurmiennes (Quaternaire)
VELAUX	253552	0,25	25,19	1,01				Alluvions fluviales récentes: sables, limons, graviers, galets (Quaternaire)

Commune	Superficie en km²	Superficie en km²	Communes en km²	% communes	Total communes	Total communes	Dossier révisé	Description
VELAUX	573,958	0,57	25,19	2,28	1,43	5,67		Colluvions wurmiennes (Quaternaire)
VERNEGUES	6,982	0,01	15,85	0,04			oui	Alluvions fluviales r6 center : sables, limons, graviers, galets (Quaternaire)
VERNEGUES	512,47	0,05	15,85	0,32			oui	Alluvions fluviales r6 center : sables, limons, graviers, galets (Quaternaire)
VERNEGUES	163,400	0,16	15,85	1,03			oui	Eboulis r6 center
VERNEGUES	165,528	0,17	15,85	1,04			oui	Alluvions fluviales r6 center : sables, limons, graviers, galets (Quaternaire)
VERNEGUES	228,321	0,23	15,85	1,44			oui	Alluvions fluviales r6 center : sables, limons, graviers, galets (Quaternaire)
VERNEGUES	445,214	0,45	15,85	2,81			oui	Eboulis r6 center
VERNEGUES	1098,650	1,10	15,85	6,93	2,16	15,63	oui	Eboulis r6 center
COUDOUX	93,629	0,09	12,61	0,74			oui	Alluvions fluviales r6 center : sables, limons, graviers, galets (Quaternaire)
COUDOUX	324,519	0,32	12,61	2,57			oui	Colluvions wurmiennes (Quaternaire)
COUDOUX	44,832	0,04	12,61	0,36				Alluvions fluviales r6 center : sables, limons, graviers, galets (Quaternaire)
COUDOUX	175,819	0,18	12,61	1,39				Alluvions fluviales wurmiennes (Quaternaire)
COUDOUX	600,324	0,60	12,61	4,76				Alluvions fluviales wurmiennes (Quaternaire)
COUDOUX	1812,395	1,81	12,61	14,37	3,05	24,19		Colluvions wurmiennes (Quaternaire)
BEAUMONT-DE-PERTUIS	10,67	0,00	53,77	0,00			oui	Alluvions r6 center : caillauts, graviers, sables et limons (Quaternaire)
BEAUMONT-DE-PERTUIS	6,259	0,01	53,77	0,01			oui	Alluvions r6 center : caillauts, graviers, sables et limons (Quaternaire)
BEAUMONT-DE-PERTUIS	7,066	0,01	53,77	0,01			oui	Alluvions r6 center : caillauts, graviers, sables et limons (Quaternaire)
BEAUMONT-DE-PERTUIS	7,870	0,01	53,77	0,01			oui	Alluvions r6 center : caillauts, graviers, sables et limons (Quaternaire)
BEAUMONT-DE-PERTUIS	17,661	0,02	53,77	0,03			oui	Alluvions r6 center : caillauts, graviers, sables et limons (Quaternaire)
BEAUMONT-DE-PERTUIS	19,168	0,02	53,77	0,04			oui	Epanchement des colluvions (Würm) : limons et caillauts
BEAUMONT-DE-PERTUIS	21,547	0,02	53,77	0,04			oui	Alluvions r6 center : caillauts, graviers, sables et limons (Quaternaire)
BEAUMONT-DE-PERTUIS	22,071	0,02	53,77	0,04			oui	Alluvions r6 center : caillauts, graviers, sables et limons (Quaternaire)
BEAUMONT-DE-PERTUIS	28,652	0,03	53,77	0,05			oui	Epanchement des colluvions (Würm) : caillauts, limons
BEAUMONT-DE-PERTUIS	28,710	0,03	53,77	0,05			oui	Alluvions r6 center : caillauts, graviers, sables et limons (Quaternaire)
BEAUMONT-DE-PERTUIS	29,171	0,03	53,77	0,05			oui	Epanchement des colluvions (Würm) : limons et caillauts
BEAUMONT-DE-PERTUIS	30,481	0,03	53,77	0,06			oui	Cônes de déjection wurmiens (Quaternaire)
BEAUMONT-DE-PERTUIS	30,492	0,03	53,77	0,06			oui	Alluvions r6 center : caillauts, graviers, sables et limons (Quaternaire)
BEAUMONT-DE-PERTUIS	43,182	0,04	53,77	0,08			oui	Alluvions r6 center : caillauts, graviers, sables et limons (Quaternaire)
BEAUMONT-DE-PERTUIS	45,165	0,05	53,77	0,08			oui	Alluvions r6 center : caillauts, graviers, sables et limons (Quaternaire)
BEAUMONT-DE-PERTUIS	67,979	0,07	53,77	0,13			oui	Epanchement des colluvions (Würm) : caillauts, limons
BEAUMONT-DE-PERTUIS	118,629	0,12	53,77	0,22			oui	Alluvions r6 center : caillauts, graviers, sables et limons (Quaternaire)
BEAUMONT-DE-PERTUIS	127,108	0,13	53,77	0,24			oui	Alluvions r6 center : caillauts, graviers, sables et limons (Quaternaire)
BEAUMONT-DE-PERTUIS	300,870	0,30	53,77	0,56			oui	Alluvions r6 center : caillauts, graviers, sables et limons (Quaternaire)
BEAUMONT-DE-PERTUIS	1095,046	1,10	53,77	2,04			oui	Alluvions r6 center : caillauts, graviers, sables et limons (Quaternaire)
BEAUMONT-DE-PERTUIS	4240,822	4,24	53,77	7,89	6,29	11,70	oui	Alluvions r6 center : caillauts, graviers, sables et limons (Quaternaire)
CADENET	14,185	0,01	25,68	0,06			oui	Alluvions r6 center : caillauts, graviers, sables et limons (Quaternaire)
CADENET	50,827	0,05	25,68	0,20			oui	Alluvions r6 center : caillauts, graviers, sables et limons (Quaternaire)
CADENET	86,769	0,09	25,68	0,34			oui	Alluvions r6 center : caillauts, graviers, sables et limons (Quaternaire)
CADENET	2840,085	2,84	25,68	11,06	2,99	11,65	oui	Alluvions r6 center : caillauts, graviers, sables et limons (Quaternaire)
LAURIS	11,99	0,00	22,74	0,01			oui	Alluvions r6 center : caillauts, graviers, sables et limons (Quaternaire)
LAURIS	3,208	0,00	22,74	0,01			oui	Alluvions r6 center : caillauts, graviers, sables et limons (Quaternaire)
LAURIS	4,473	0,00	22,74	0,02			oui	Alluvions r6 center : caillauts, graviers, sables et limons (Quaternaire)
LAURIS	10,735	0,01	22,74	0,05			oui	Alluvions r6 center : caillauts, graviers, sables et limons (Quaternaire)
LAURIS	41,473	0,04	22,74	0,18			oui	Alluvions r6 center : caillauts, graviers, sables et limons (Quaternaire)
LAURIS	50,205	0,05	22,74	0,22			oui	Alluvions r6 center : caillauts, graviers, sables et limons (Quaternaire)
LAURIS	51,541	0,05	22,74	0,23			oui	Eboulis r6 center (Quaternaire)
LAURIS	110,543	0,11	22,74	0,49			oui	Alluvions r6 center : caillauts, graviers, sables et limons (Quaternaire)
LAURIS	121,526	0,12	22,74	0,53			oui	Alluvions r6 center : caillauts, graviers, sables et limons (Quaternaire)
LAURIS	237,861	0,24	22,74	1,05			oui	Alluvions de la barre terrasse (Würm) : caillauts, graviers, sables (Quaternaire)
LAURIS	1464,710	1,46	22,74	6,44	2,10	9,22	oui	Alluvions r6 center : caillauts, graviers, sables et limons (Quaternaire)
MERINDOL	3,596	0,00	26,87	0,01			oui	Alluvions r6 center : caillauts, graviers, sables et limons (Quaternaire)
MERINDOL	6,136	0,01	26,87	0,02			oui	Alluvions r6 center : caillauts, graviers, sables et limons (Quaternaire)

Commune	Superficie en m <sup>2</sup>	Superficie en km <sup>2</sup>	Commune en Km <sup>2</sup>	% commune	Total commune	Total commune	Dans les réseaux	Description
MERINDOL	7436	0,01	26,87	0,03			oui	Alluvions récentes : cailloutis, graviers, sables et limons (Quaternaire)
MERINDOL	9067	0,01	26,87	0,03			oui	Alluvions récentes : cailloutis, graviers, sables et limons (Quaternaire)
MERINDOL	34567	0,03	26,87	0,13			oui	Alluvions récentes : cailloutis, graviers, sables et limons (Quaternaire)
MERINDOL	47952	0,05	26,87	0,18			oui	Alluvions récentes : cailloutis, graviers, sables et limons (Quaternaire)
MERINDOL	55559	0,06	26,87	0,21			oui	Alluvions récentes : cailloutis, graviers, sables et limons (Quaternaire)
MERINDOL	1975739	1,98	26,87	7,35	2,14	7,97	oui	Alluvions récentes : cailloutis, graviers, sables et limons (Quaternaire)
MIRABEAU	1251	0,00	31,38	0,00			oui	Alluvions de la moyenne terrasse (Rüz) : cailloutis et graviers
MIRABEAU	1367	0,00	31,38	0,00			oui	Alluvions récentes : cailloutis, graviers, sables et limons (Quaternaire)
MIRABEAU	2796	0,00	31,38	0,01			oui	Alluvions récentes : cailloutis, graviers, sables et limons (Quaternaire)
MIRABEAU	5656	0,01	31,38	0,02			oui	Alluvions de la moyenne terrasse (Rüz) : cailloutis et graviers
MIRABEAU	5863	0,01	31,38	0,02			oui	Cônes de déjection würmiens (Quaternaire)
MIRABEAU	7285	0,01	31,38	0,02			oui	Épandages lacaux, colluvions (Würm) : cailloutis, limons
MIRABEAU	8094	0,01	31,38	0,03			oui	Alluvions récentes : cailloutis, graviers, sables et limons (Quaternaire)
MIRABEAU	9728	0,01	31,38	0,03			oui	Alluvions de la moyenne terrasse (Rüz) : cailloutis et graviers
MIRABEAU	12420	0,01	31,38	0,04			oui	Alluvions récentes : cailloutis, graviers, sables et limons (Quaternaire)
MIRABEAU	12503	0,01	31,38	0,04			oui	Alluvions récentes : cailloutis, graviers, sables et limons (Quaternaire)
MIRABEAU	14573	0,01	31,38	0,05			oui	Alluvions récentes : cailloutis, graviers, sables et limons (Quaternaire)
MIRABEAU	15381	0,02	31,38	0,05			oui	Éboulis talifluvi würmiens
MIRABEAU	16357	0,02	31,38	0,05			oui	Alluvions récentes : cailloutis, graviers, sables et limons (Quaternaire)
MIRABEAU	24222	0,02	31,38	0,08			oui	Alluvions récentes : cailloutis, graviers, sables et limons (Quaternaire)
MIRABEAU	25535	0,03	31,38	0,08			oui	Alluvions récentes : cailloutis, graviers, sables et limons (Quaternaire)
MIRABEAU	28027	0,03	31,38	0,09			oui	Alluvions récentes : cailloutis, graviers, sables et limons (Quaternaire)
MIRABEAU	33474	0,03	31,38	0,11			oui	Alluvions récentes : cailloutis, graviers, sables et limons (Quaternaire)
MIRABEAU	68333	0,07	31,38	0,22			oui	Alluvions récentes : cailloutis, graviers, sables et limons (Quaternaire)
MIRABEAU	84823	0,08	31,38	0,27			oui	Cônes de déjection würmiens (Quaternaire)
MIRABEAU	104608	0,10	31,38	0,33			oui	Alluvions récentes : cailloutis, graviers, sables et limons (Quaternaire)
MIRABEAU	107198	0,11	31,38	0,34			oui	Épandages lacaux, colluvions (Würm) : cailloutis, limons
MIRABEAU	112945	0,11	31,38	0,36			oui	Cônes de déjection würmiens (Quaternaire)
MIRABEAU	149103	0,15	31,38	0,48			oui	Cônes de déjection würmiens (Quaternaire)
MIRABEAU	177552	0,18	31,38	0,57			oui	Épandages lacaux, colluvions (Würm) : cailloutis, limons
MIRABEAU	288332	0,29	31,38	0,92			oui	Alluvions récentes : cailloutis, graviers, sables et limons (Quaternaire)
MIRABEAU	640493	0,64	31,38	2,04	1,46	6,24	oui	Alluvions récentes : cailloutis, graviers, sables et limons (Quaternaire)
PERTUIS	4500	0,00	59,05	0,01			oui	Alluvions récentes : cailloutis, graviers, sables et limons (Quaternaire)
PERTUIS	10339	0,01	59,05	0,02			oui	Alluvions récentes : cailloutis, graviers, sables et limons (Quaternaire)
PERTUIS	12700	0,01	59,05	0,02			oui	Alluvions récentes : cailloutis, graviers, sables et limons (Quaternaire)
PERTUIS	12770	0,01	59,05	0,02			oui	Alluvions récentes : cailloutis, graviers, sables et limons (Quaternaire)
PERTUIS	13994	0,01	59,05	0,02			oui	Alluvions récentes : cailloutis, graviers, sables et limons (Quaternaire)
PERTUIS	15159	0,02	59,05	0,03			oui	Alluvions récentes : cailloutis, graviers, sables et limons (Quaternaire)
PERTUIS	15722	0,02	59,05	0,03			oui	Alluvions récentes : cailloutis, graviers, sables et limons (Quaternaire)
PERTUIS	17086	0,02	59,05	0,03			oui	Alluvions récentes : cailloutis, graviers, sables et limons (Quaternaire)
PERTUIS	18623	0,02	59,05	0,03			oui	Alluvions récentes : cailloutis, graviers, sables et limons (Quaternaire)
PERTUIS	21424	0,02	59,05	0,04			oui	Alluvions récentes : cailloutis, graviers, sables et limons (Quaternaire)
PERTUIS	25429	0,03	59,05	0,04			oui	Alluvions récentes : cailloutis, graviers, sables et limons (Quaternaire)
PERTUIS	25788	0,03	59,05	0,04			oui	Alluvions récentes : cailloutis, graviers, sables et limons (Quaternaire)
PERTUIS	25949	0,03	59,05	0,04			oui	Alluvions récentes : cailloutis, graviers, sables et limons (Quaternaire)
PERTUIS	27758	0,03	59,05	0,05			oui	Alluvions récentes : cailloutis, graviers, sables et limons (Quaternaire)
PERTUIS	42738	0,04	59,05	0,07			oui	Alluvions récentes : cailloutis, graviers, sables et limons (Quaternaire)
PERTUIS	43161	0,04	59,05	0,07			oui	Alluvions récentes : cailloutis, graviers, sables et limons (Quaternaire)
PERTUIS	44354	0,04	59,05	0,08			oui	Alluvions récentes : cailloutis, graviers, sables et limons (Quaternaire)
PERTUIS	61323	0,06	59,05	0,10			oui	Alluvions récentes : cailloutis, graviers, sables et limons (Quaternaire)
PERTUIS	72044	0,07	59,05	0,12			oui	Alluvions récentes : cailloutis, graviers, sables et limons (Quaternaire)
PERTUIS	77608	0,08	59,05	0,13			oui	Alluvions récentes : cailloutis, graviers, sables et limons (Quaternaire)
PERTUIS	83615	0,08	59,05	0,14			oui	Alluvions récentes : cailloutis, graviers, sables et limons (Quaternaire)

Commune	Superficie en m <sup>2</sup>	Superficie en km <sup>2</sup>	Commune en Km <sup>2</sup>	% commune	Total commune	Total commune	Données réalisées	Description
PERTUIS	84118	0,08	59,05	0,14			oui	Alluvions récentes: caillautir, gravières, sables et limons (Quaternaire)
PERTUIS	105811	0,11	59,05	0,18			oui	Alluvions récentes: caillautir, gravières, sables et limons (Quaternaire)
PERTUIS	232422	0,23	59,05	0,39			oui	Alluvions récentes: caillautir, gravières, sables et limons (Quaternaire)
PERTUIS	2413456	2,41	59,05	4,09	3,51	5,94	oui	Alluvions récentes: caillautir, gravières, sables et limons (Quaternaire)
PUGET	270731	0,27	19,57	1,38			oui	Eboulis récents (Quaternaire)
PUGET	731797	0,73	19,57	3,74			oui	Alluvions de la basse terrasse (Würm): caillautir, gravières, sables (Quaternaire)
PUGET	1603403	1,60	19,57	8,20	2,61	13,32	oui	Alluvions récentes: caillautir, gravières, sables et limons (Quaternaire)
PUYVERT	1306	0,00	9,98	0,01			oui	Alluvions récentes: caillautir, gravières, sables et limons (Quaternaire)
PUYVERT	26232	0,03	9,98	0,26			oui	Alluvions récentes: caillautir, gravières, sables et limons (Quaternaire)
PUYVERT	1355756	1,36	9,98	13,58	1,38	13,86	oui	Alluvions récentes: caillautir, gravières, sables et limons (Quaternaire)
VILLELAURE	1890	0,00	18,03	0,01			oui	Alluvions récentes: caillautir, gravières, sables et limons (Quaternaire)
VILLELAURE	8357	0,01	18,03	0,05			oui	Alluvions récentes: caillautir, gravières, sables et limons (Quaternaire)
VILLELAURE	26124	0,03	18,03	0,14			oui	Alluvions récentes: caillautir, gravières, sables et limons (Quaternaire)
VILLELAURE	41982	0,04	18,03	0,23			oui	Alluvions récentes: caillautir, gravières, sables et limons (Quaternaire)
VILLELAURE	71321	0,07	18,03	0,40			oui	Alluvions récentes: caillautir, gravières, sables et limons (Quaternaire)
VILLELAURE	3851222	3,85	18,03	21,35	4,00	22,18	oui	Alluvions récentes: caillautir, gravières, sables et limons (Quaternaire)

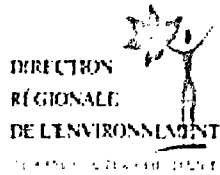
## Annexe 3 – Données environnementales à prendre en compte pour tout projet de carrière



### DONNEES ENVIRONNEMENTALES A PRENDRE EN COMPTE POUR TOUT PROJET DE CARRIERE

Nature de l'inventaire ou de la protection	Objectifs	Contrainte pour un projet	Effet réglementaire
<b>ZNIEFF</b> (Zone Naturelle d'Intérêt Ecologique, Floristique, Faunistique et Forestière)	<i>Inventaire de milieux naturels</i> Outil de connaissance	<i>Si projet en ZNIEFF, approfondissement de l'inventaire de la zone d'étude et de l'étude d'impact par rapport aux espèces, habitat ou biotope</i>	<i>Pas de caractère réglementaire</i>
<b>Espèce Végétale Protégée</b> • Liste nationale • Liste régionale	Protection des espèces	Prise en compte dans l'étude d'impact des conséquences sur ces espèces	Mesures réductrices, compensatoires d'accompagnement et présentation éventuelle à titre dérogatoire en Commission Spécialisée du Conseil National de Protection de la Nature
<b>Espèce Animale Protégée</b> • Liste nationale	Protection des espèces		
<b>NATURA 2000</b> 1. <b>Directive Oiseaux</b> (2 avril 1979)  1.1 <b>ZICO</b> (Zone d'Inventaire pour la Conservation des Oiseaux)  1.2 <b>ZPS</b> (Zone de Protection Spéciale)	Protection des habitats nécessaires à la reproduction et à la survie des espèces d'oiseaux rares ou menacés  Etape d'inventaire  Etape de désignation	Réalisation d'une étude d'incidence (se référer au DOCOB – document d'objectif – lorsqu'il existe).  Etude d'incidence obligatoire (y compris pour des projets à proximité de la ZPS)	Les projets ne doivent pas affecter le site Natura 2000 de manière significative.

Nature de l'inventaire ou de la protection	Objectifs	Contrainte pour un projet	Effet réglementaire
<p><b>1. Directive Habitats</b> (21 mai 1992)</p> <p><b>1.1 Sites éligibles</b></p>	<p>Conservation des habitats (milieux) et des espèces sauvages</p> <p>Etape d'inventaire</p>	<p>si projet en site éligible – approfondissement de l'inventaire de la zone d'étude et de l'étude d'impact par rapport aux espèces et habitats d'intérêt communautaires</p>	<p>Les projets ne doivent pas affecter le site NATURA 2000 de manière significative</p>
<p><b>1.2 pSIC</b> (Proposition de Sites d'Intérêt Communautaire)</p>	<p>Périmètre de sites transmis ou en cours de transmission à la Communauté Européenne</p>	<p>Réalisation d'une étude d'incidence (se référer au DOCOB – document d'objectif – lorsqu'il existe).</p>	
<p><b>1.3 ZSC</b> (Zones Spéciales de Conservation)</p>	<p>Etape de désignation</p>	<p>Etude d'incidence obligatoire (y compris pour les projets situés à proximité de la Zone Spéciale de Conservation)</p>	



PROTECTION DE LA NATURE  
CONTRAINTES ENVIRONNEMENTALES INCONTOURNABLES A PRENDRE EN COMPTE POUR TOUT PROJET DE CARRIERE

Nature de l'inventaire ou de la protection	Objectifs	Niveau de la contrainte	Effet réglementaire pour tout nouveau projet
<b>Réserve naturelle nationale, régionale et réserve naturelle volontaire</b>	Protection de faune, flore, milieux naturels, eaux, sol et sous-sol	CONTRAINTE FORTE	Interdiction
<b>Arrêté de protection de Biotope</b>	Conservation des biotopes nécessaires à l'alimentation, la reproduction, le repos ou le suivi d'une espèce protégée (réglementation visant le milieu et non l'espèce)	CONTRAINTE FORTE	Interdiction

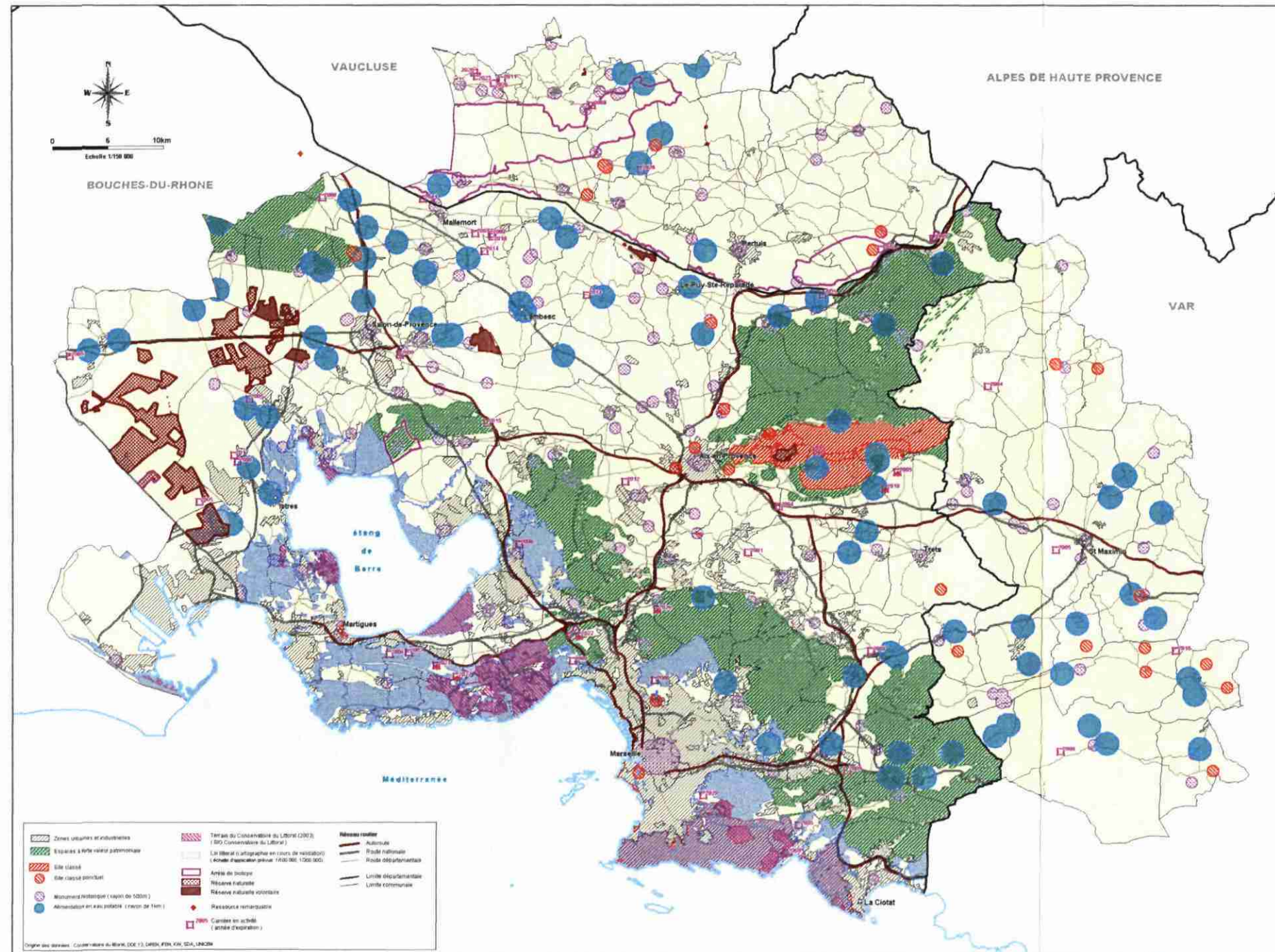
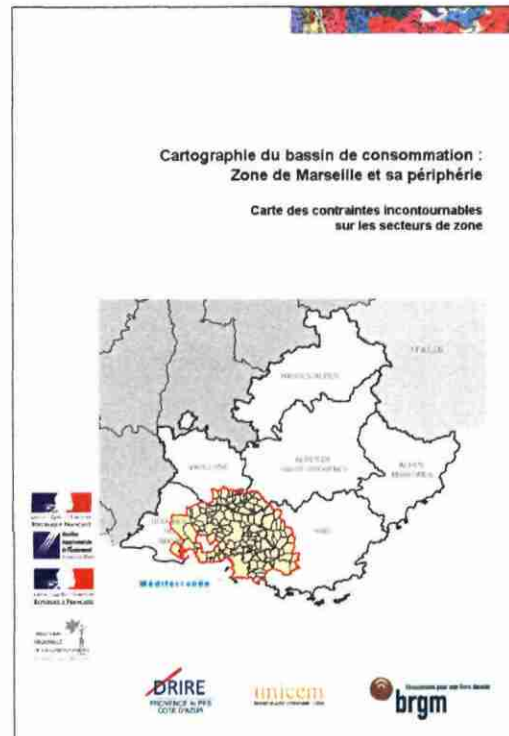
Nature de l'inventaire ou de la protection	Objectifs	Contrainte pour un projet	Effet réglementaire
<p><b>1. Directive Habitats</b> (21 mai 1992)</p> <p><b>1.1 Sites éligibles</b></p>	<p>Conservation des habitats (milieux) et des espèces sauvages</p> <p>Etape d'inventaire</p>	<p>si projet en site éligible – approfondissement de l'inventaire de la zone d'étude et de l'étude d'impact par rapport aux espèces et habitats d'intérêt communautaires</p>	<p>Les projets ne doivent pas affecter le site NATURA 2000 de manière significative</p>
<p><b>1.2 pSIC</b> (Proposition de Sites d'Intérêt Communautaire)</p>	<p>Périmètre de sites transmis ou en cours de transmission à la Communauté Européenne</p>	<p>Réalisation d'une étude d'incidence (se référer au DOCOB – document d'objectif – lorsqu'il existe).</p>	
<p><b>1.3 ZSC</b> (Zones Spéciales de Conservation)</p>	<p>Etape de désignation</p>	<p>Etude d'incidence obligatoire (y compris pour les projets situés à proximité de la Zone Spéciale de Conservation)</p>	



## DONNEES ENVIRONNEMENTALES A PRENDRE EN COMPTE POUR TOUT PROJET DE CARRIERE

Nature de l'inventaire ou de la protection	Objectifs	Contrainte pour un projet	Effet réglementaire
<u>Parc National</u> (Mercantour, Ecrins, Port Cros)	Protection du milieu naturel en général (faune, flore, eaux, sol, sous-sol, atmosphère)	Contrainte très forte en zone centrale Contrainte forte en zone périphérique.....	Interdiction Autorisation possible (concertation préalable avec la structure gestionnaire)
<u>Parc Naturel Régional</u> (Luberon, Verdon, Queyras, Camargue et projet parc des Alpilles)	Préservation du patrimoine naturel et culturel (contribution au développement économique, social, culturel et qualité de la vie) Information, accueil	Le degré de contrainte dépend du contenu de la charte de Parc signée avec la région et l'Etat	Les mesures particulières et orientations de chacune des chartes précisent le contexte réglementaire. Ex : pour le parc du Luberon : <u>INTERDICTION</u> de toute activité d'exploitation de matériaux à l'intérieur de la zone de Nature et de Silence et à moins de 1000 m de la zone protégée par l'arrêté de protection de biotope « Rapaces ».
<u>Réserve de biosphère</u> (Ventoux, Camargue, Luberon) Label UNESCO (programme international MAB)	Conservation de la diversité naturelle et culturelle. Lieux d'expérimentations du développement durable, formation, éducation et surveillance continue de l'environnement	Pas de contrainte réglementaire supplémentaire	Examen des projets dans le cadre des inventaires et réglementations existantes avec la collaboration du gestionnaire de l'espace.



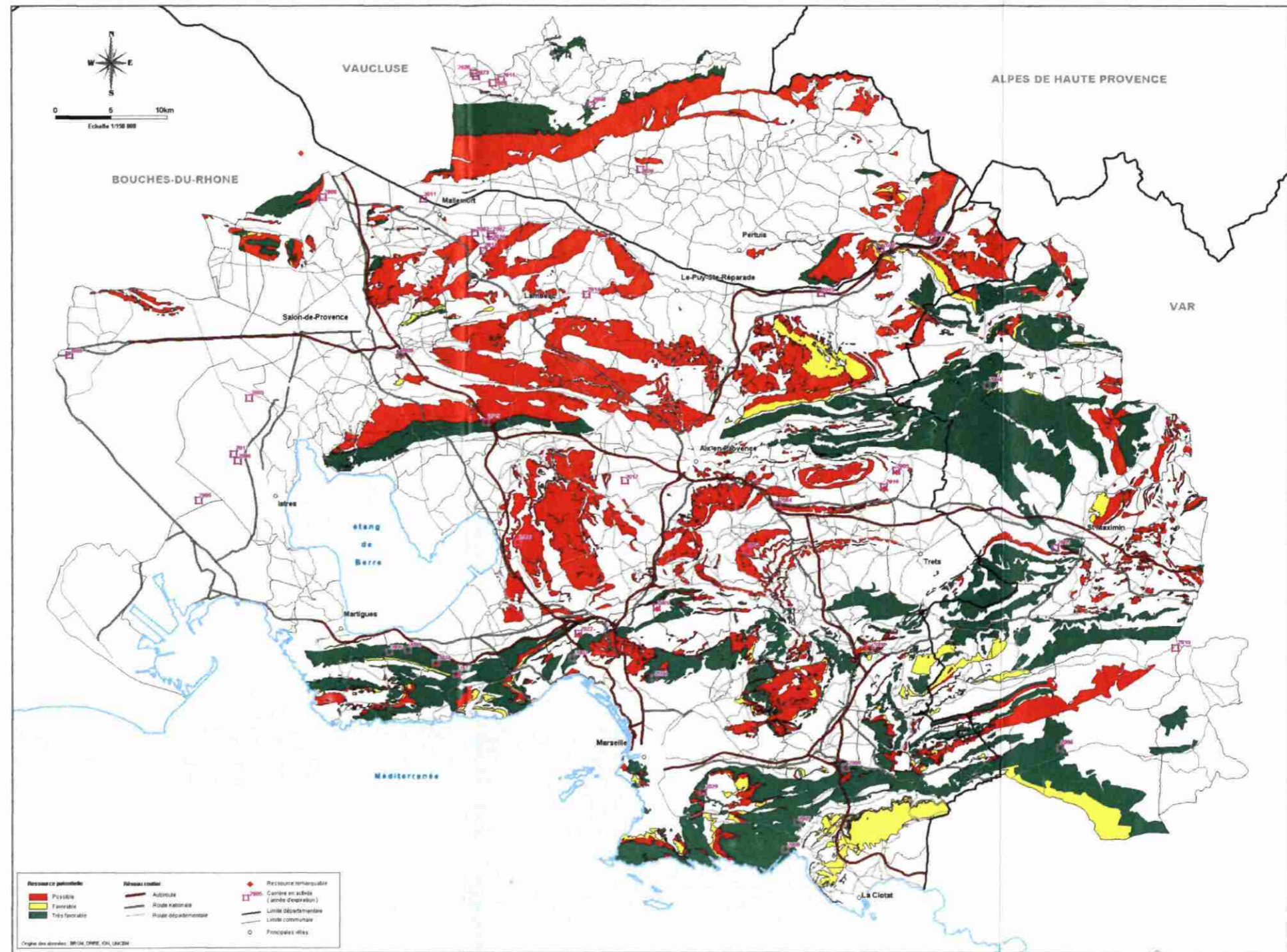
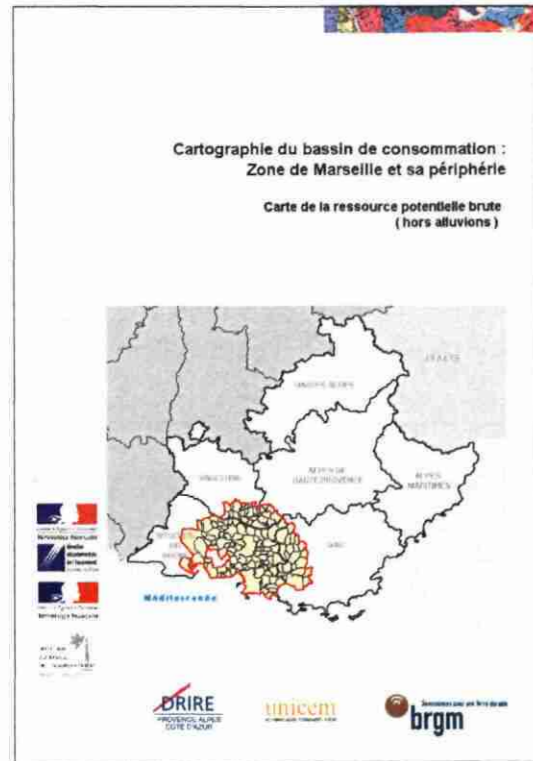


Annexe 4 – Carte des données rédhibitoires



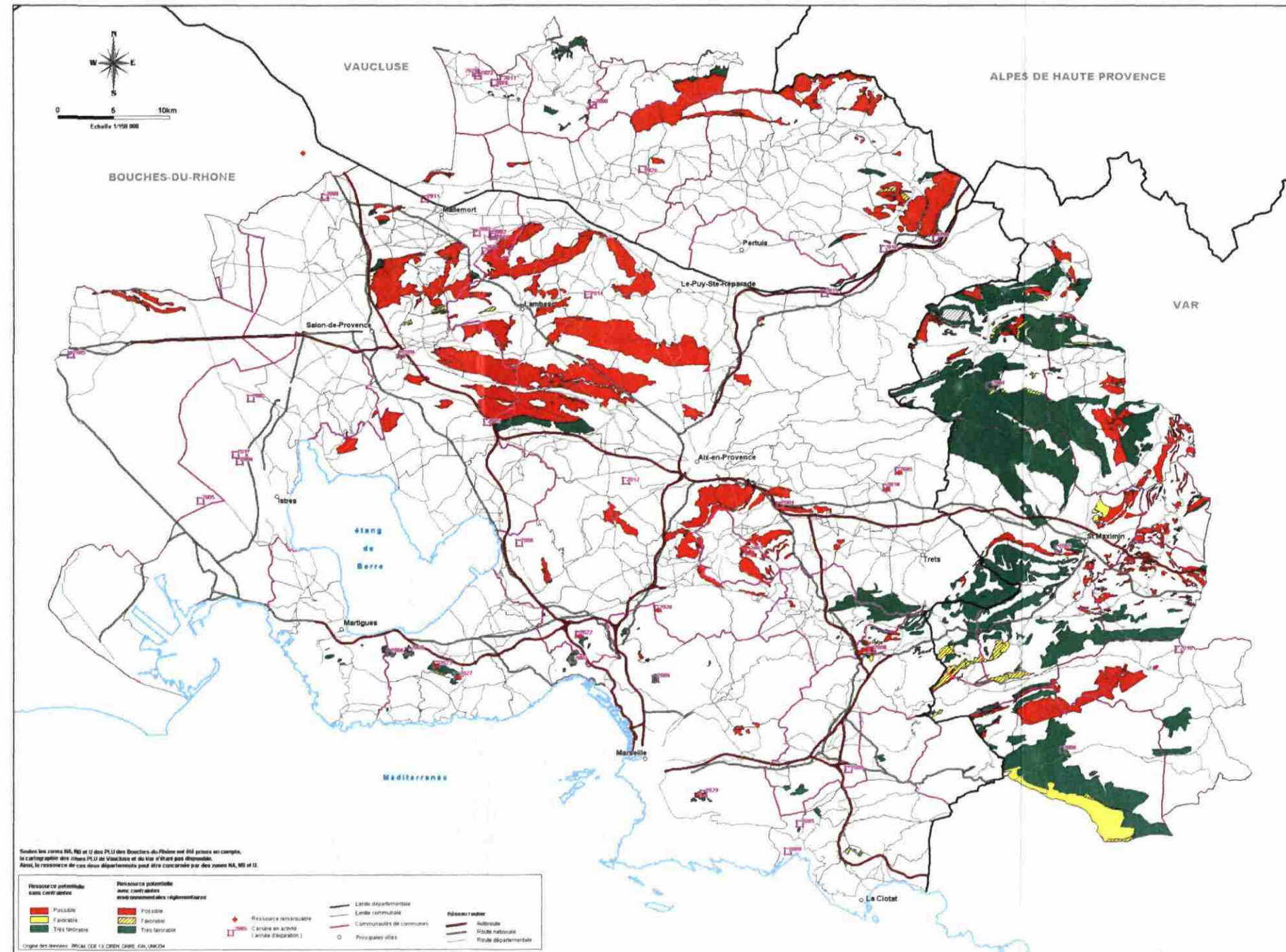
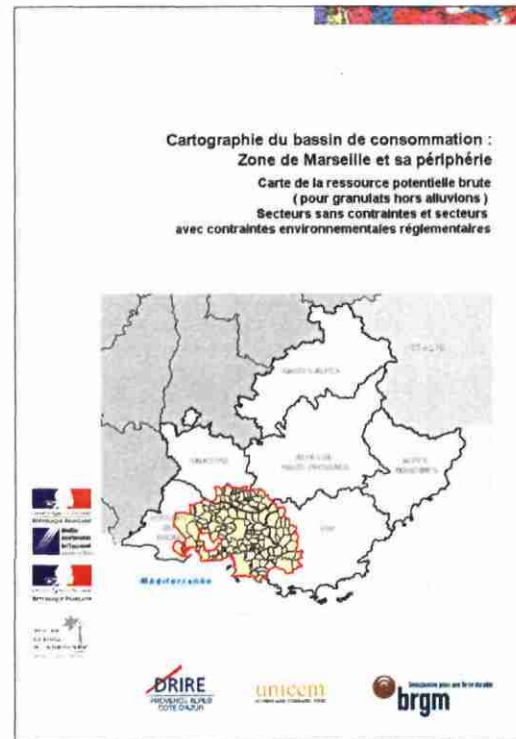






Annexe 6 – Carte de la ressource potentielle brute (hors alluvions)





Annexe 7 – Carte de la ressource potentielle brute – secteurs sans contraintes et secteurs avec contraintes réglementaires

